



REGIONS FRANCE

Pour une information plus rapide des collaborateurs, ce procès-verbal, établi sous la responsabilité du secrétaire de l'instance, est affiché avant son approbation définitive lors de la prochaine réunion de l'instance.

Comité Social et Économique

Le secrétaire

COMPTE-RENDU DE LA REUNION DU COMITE SOCIAL ECONOMIQUE DE BOUYGUES TRAVAUX PUBLICS REGIONS FRANCE DU 26/09/2025

La réunion est présidée par Gilles DOLFI, Directeur Général assisté d'Yvan HENAULT, Directeur des Ressources Humaines et de Marie TURRA Responsable des Ressources Humaines.

Eric BOURET, qui prendra ses fonctions de Directeur Général de TPRF le premier octobre se présente aux élus.

Compte Rendu CSE du mois de juillet 2025

Le compte-rendu du CSE du mois de juillet 2025 est approuvé à l'unanimité. Il est rappelé qu'il peut être consulté sur le Portail Travaux.

1^{ère} Partie : LA VIE ECONOMIQUE DE L'ENTREPRISE

1. Informations économiques

Gilles DOLFI présente l'information économique.

PC à fin aout 2025	194 834 K€
Activité à fin aout 2025	219 333 K€ (dont 28 585 K€ de grands projets)

Répartition de l'activité à fin aout 2025 :

Grands Projets	28 585 K€
IDF	20 195 K€
Lille	18 548 K€
Toulouse	7 131 K€
Rouen	5 073 K€

Nantes	15 594 K€
Lyon	16 905 K€
Aix	10 635 K€
Nancy	21 325 K€
VSL France	15 868 K€
UGTT	10 791 K€
BU Métal et Bois	3 591 K€

2. Situation de l'emploi

a. Informations sur les effectifs et mouvements de personnel

Au 31/08/2025, l'entreprise Bouygues TP Régions France est composée de 865 collaborateurs dont 50 en contrats d'alternance.

L'effectif se décompose comme suit : 344 Cadres, 169 ETAM, 352 Compagnons

La mixité Cadre est de 21,5 %

- 40 % des collaborateurs sont des Cadres
- 19 % des collaborateurs sont des ETAM
- 41 % des collaborateurs sont des Compagnons

La moyenne d'âge tous statuts confondus est de 40,9 ans.

L'ancienneté moyenne tous statuts confondus est de 11,1 ans.

En aout 2025, nous comptabilisons :

- 23 départs (7 compagnons/ 11 ETAM / 5 cadres) (2 démissions/ 5 licenciements/ 3 mutations/ 3 RC/ 10 fin d'apprentissage)
- 16 arrivées (6 cadres/ 2 ETAM/ 8 compagnons)

b. Consultation sur les prêts/emprunts de main d'œuvre

Le Comité Economique et Social est consulté pour les prêts et emprunts de main d'œuvre envisagés au sein de Bouygues TP Régions France. Les prêts et emprunts en cours sont généralement commentés. Les membres du CSE sont favorables à la mise en place de ces prêts et emprunts compte tenu de l'organisation de certains chantiers (chantiers GIE, Grand Paris...) et des besoins exprimés par ailleurs.

3. Information relative à l'enquête collaborateurs

Yvan HENAULT indique qu'une enquête d'Engagement des collaborateurs de Bouygues Construction sera lancée du 1^{er} au 15 octobre 2025.

L'enquête sera réalisée de manière 100% dématérialisée, auprès de l'ensemble des collaborateurs ETAM/Cadres du périmètre monde de BYCN et ayant 3 mois d'ancienneté au 1^{er} septembre 2025 (soit 18 000 collaborateurs concernés et l'enquête traduite en 12 langues).

Les objectifs de l'enquête sont les suivants :

- Mesurer l'engagement des collaborateurs, leur satisfaction, leur confiance et leur taux de recommandation de l'entreprise.
- Vérifier la compréhension, le déploiement et l'impact du projet Greenlight de transformation et de développement de Bouygues Construction.
- Adapter, renforcer et corriger les actions en fonction des retours de l'enquête.

L'enquête est construite sur un socle commun de 13 questions pour l'ensemble du périmètre Bouygues Construction, complétée de questions spécifiques à chaque entité en fonction du contexte et des enjeux locaux.

Yvan HENAULT précise que l'enquête sera réalisée grâce à l'outil Qualtrics permettant de garantir la confidentialité et l'anonymat mais également de réaliser cette enquête sur un périmètre monde.

4. Information et consultation sur le projet de rapprochement des activités GC, maintenance et démantèlement de BCEN avec BYTPRF

Yvan HENAULT commente en séance le document envoyé aux élus avec l'ordre du jour (annexe 1).

Les élus émettent un avis favorable sur cette opération visant à élargir les métiers et les compétences de l'entreprise.

5. Consultation sur la taxe d'apprentissage (répartition du solde de la TA)

Yvan HENAULT rappelle que la taxe d'apprentissage s'inscrit dans la stratégie relation école de BYTP SAS. La taxe d'apprentissage est versée aux écoles avec lesquelles nous souhaitons nouer des relations privilégiées et qui représentent des leviers de recrutement sur des compétences clés. La typologie des écoles est variable et stratégique : la taxe d'apprentissage versée par BYCN couvre principalement les écoles d'ingénieur tandis que la taxe d'apprentissage versée par BYTPRF cible des écoles avec une expertise TP. Nous visons des formations pour couvrir tous les profils : compagnons / métiers techniques ou encadrement travaux

Pour l'année 2024, BYTP a versé 25 489,09 € réparti sur les écoles suivantes, JUNIA INSA (Rennes, Strasbourg) Builders Caen, UTC, Polytech Lille..

Nous nous engageons de ce fait à honorer un certain nombre d'actions écoles auprès de nos écoles partenaires : participation aux forums, jobdatings, présentation entreprise au sein des écoles, visites chantier...etc.

Les membres du Comité Social et Économique émettent à l'unanimité un avis favorable.

6. Information relative au référentiel des emplois BYCN

Yvan HENAULT explique qu'il existe aujourd'hui chez BYCN, une grille des familles d'emploi. Ces catégories, permettent de classer informatiquement les collaborateurs selon leur métier et leur grade.

Cette information apparaît essentiellement dans le SIRH et GLOBAL HR.

En prévision du lancement de Career Booster, afin que ces catégories soient communes au sein du Groupe Bouygues et permettre à l'IA du nouveau site mobilité d'être efficient, certaines catégories ont dû être créées et d'autres fermées.

Une reventilation sera donc réalisée. Ces modifications répondent à nos besoins « métier ». Ces modifications informatiques n'ont aucun impact sur le grade conventionnel des collaborateurs.

7. Point ASC

Béatrice LECLERC fait une présentation des différentes ASC qui ont été publiées au courant de l'été ainsi que des campagnes à venir.

-Pour rappel, le 1^{er} juillet, un **jeu concours « Dessine- moi tes vacances »** a été proposé aux enfants des collaborateurs. Les enfants devaient envoyer leurs dessins au CSE. Ce jeu concours était divisé en 3 catégories, de 3 à 6 ans / de 7 à 10 ans & de 11 à 15 ans. Il était ouvert jusqu'au 31 août 2025.

Le 31 juillet, une communication a été faite pour rappeler l'ouverture de Dessine-moi tes vacances. Début septembre, un mail a été envoyé aux enfants pour les remercier de leur participation et qu'ils avaient gagné un lot. Nous en avons eu de magnifiques retours. Cette année 2025 étant la naissance de ce jeu, nous avons pris la **décision d'offrir un lot à tous les participants.**

Entre -temps, la semaine du 15 septembre, les lots ont été envoyés à chacun des enfants, avec une carte.

A ce jeu concours, il y a eu **17 participants** :

- 4 enfants de 3 à 6 ans qui ont eu chacun une carte cadeaux + 1 livre.
- 9 enfants de 7 à 10 ans qui ont eu chacun 1 carte cadeaux de 30€ + 1 livre.
- 4 enfants de 11 à 15 ans qui ont eu chacun 1 carte cadeaux de 30€ + 1 jeu de société.

Le CSE fait **un bilan de la subvention utilisée** pour ce jeu. La totalité de cette subvention est de 708,52€.

(Cartes cadeaux 540€, Livres 122,02€, Jeux de société 46,50€) (Affiche jointe)

Nous avons négocié des remises avec les partenaires.

-Les inscriptions pour **le voyage en Sicile** se sont terminées le 1^{er} août 2025. Il s'agit d'un séjour de 8 jours / 7 nuits en All inclusive au départ de Paris à **772€ / participant**. Et celui-ci a lieu **du 25 septembre au 1^{er} octobre 2026**. Un paiement en 8 fois est proposé. Le collaborateur peut financer sur pré- commande le voyage avec ses chèques vacances de 2026.

Un **bilan** est présenté lors du CSE. **12 participants** se sont inscrits au voyage. Il nous a fallu négocier avec l'agence de voyage pour garder le tarif groupe car celui-ci était de 15 personnes minimums. Finalement, elle nous l'a accordé.

La subvention du CSE est **2 400€**. Tous les détails sont dans l'affiche jointe au CR.

-Voici les **statistiques de CAFEYN** à fin août 2025 : il y a **317 comptes actifs**. Nous rappelons que le CSE offre l'abonnement à Cafeyn à tous les collaborateurs. Nous parlons de plus de 2 500 titres de presses gratuites. Il est précisé que Cafeyn nous propose **un nouveau mode de connexion**. Prochainement, une communication sera faite pour en informer tous les collaborateurs. (Affiche jointe)

-La campagne des **colis gourmands de fin d'année** est ouverte **du 26.09 au 10.10.2025**. Une communication a été faite par mail à tous les collaborateurs afin de leur annoncer qu'ils recevront un mail des Fleurons de Lomagne. Suite à ce mail, ils pourront faire leur choix et commander leur colis. Il y a **6 colis au choix**. Nous demandons à tous de privilégier la livraison en agences (raison budgétaire). Pour les collaborateurs en déplacement, il y a possibilité d'une livraison à domicile. (Affiche jointe)

Une nouveauté cette année, **la valisette en carton a été remplacée par une glacière isotherme**. Le CSE poursuit la démarche de l'entreprise pour l'environnement.

Cette année, le 8 septembre, une dégustation des produits a eu lieu à l'agence de Nantes.

-Nous avons proposé une **vente Flash pour un week-end à Londres à 160€ / pers.** (Tarif unique) avec le transport, hôtel & petit déj. Inclus. Les inscriptions pour ce séjour ont eu lieu du 9.09 au 23.09.2025

Il s'agit **d'un week-end de 3 jours et 2 nuits proposé du 8 au 10 mai 2026**. Les collaborateurs ont eu la possibilité d'un paiement en 5 fois et également de déduire leur 400€ de chèques vacances 2026. Bien entendu, lorsque le séjour est supérieur à 400€. (Affiche jointe)

Le bilan sera présenté à la réunion CSE du 31 octobre. Mais nous pouvons dire que nous avons **50 participants**.

-Début septembre, une **communication pour Macartevacances** a été lancée. Suite à la mise à jour de leur site en juin, beaucoup de collaborateurs n'ont pas encore **validé leurs données personnelles**. Le CSE a donc refait une communication par laquelle Macartevacances avait envoyé un mail avec un lien aux concernés. (Affiche jointe)

-Toutes les **communications sont envoyées par mail** afin d'informer l'ensemble des collaborateurs :

- **20%** sur les spectacles à **l'Odéon de Montpellier** : pour bénéficier de cette offre, les salariés doivent aller sur ce lien <https://www.odeonmontpellier.com/> avec le code **20BOUYGUES2025** (Affiche jointe)

- 20%** sur **les sites touristiques en Ariège** (Collaborateur + membres de sa famille). Offre ouverte sur 8 Sites. Il faut présenter un justificatif d'appartenance du CSE au guichet de la billetterie. (Affiche jointe)

Les sites peuvent être consultés sur ce lien <https://www.sites-touristiques-ariège.fr/>

-**Tarifs remisés** sur le **cirque Arlette GRUSS** qui est en tournée dans toute la France du 1^{er} octobre 2025 au 25 janvier 2026. Un lien remisé est présenté aux collaborateurs, cliquer sur ce lien <https://cirque-gruss-billetterie.tickandlive.com/?idwl=184>

Tous les tarifs sont également présentés sur l'affiche jointe.

-**48%** sur des **séjours au ski** avec notre partenaire TRAVELSKI via un code promo **CSEBTPRF** en cliquant sur ce lien <https://www.travelski.com>

-**25%** sur **3 spectacles** au choix : Casse-noisette, Le lac des Cygnes, Carmina Burana. Ces spectacles sont en tournée dans toute la France en 2025 & 2026. Le CSE le propose à **25€ en cat.2**. Cette offre était valable jusqu'au 31 août sur notre billetterie événementielle. (Affiche jointe)

-**jusqu'à 50%** sur **4 concerts exceptionnels** : One night of Queen, l'héritage Goldman 2, Mania The Abba Tribute & So Floyd. Cette offre était valable jusqu'au 15.09.2025. (Affiche jointe)

-**jusqu'à 50%** sur plus de **200 spectacles de théâtre**. Cette offre est valable jusqu'au 21.09.2025 (Affiche jointe)

-**jusqu'à 48%** sur plus de **600 spectacles d'humour** jusqu'au 28.09.2025 (Affiche jointe)
Ces 4 offres sont disponibles sur notre billetterie événementielle Ticketmaster, cliquez sur ce lien <https://www.ticketmaster.fr/fr/edito/idtier/14250303?page=ticketnetpro.htm> en utilisant le mot de passe **ticket321**

Le CSE a présenté les actualités d'octobre.

-La campagne de **la subvention sport** aura lieu du 14.10 au 16.11.2025. Cette subvention est de **30€**

par collaborateur et par enfant. Les enfants doivent être déclarés au service RH et avoir maximum 15 ans. Les collaborateurs doivent envoyer au CSE **une facture ou un abonnement d'un sport** de plus de 30€ à leur nom. (Affiche jointe)

NOUVEAUTE ! La subvention sera créditée sur Macartevacances, sur le porte-monnaie sport.

-**NOUVELLE PRESTATION !** Une campagne pour **une subvention culture** aura lieu du 14.10 au 16.11.2025. Celle-ci est de **30€** pour tous les enfants des collaborateurs. Les enfants doivent être déclarés au service RH et avoir maximum 15 ans. Les collaborateurs doivent envoyer au CSE **le certificat de scolarité** de leur enfant. (Affiche jointe)
Cette subvention sera créditée sur Macartevacances, sur le porte-monnaie culture.

-**Le journal CSE d'octobre** : Celui-ci présente les ASC, un rappel des campagnes en cours, les codes et les liens de 2 chocolateries & des biscuits de la Mère Poulard pour commencer à préparer les fêtes.

Il y figure une présentation des avantages, du chantier T6B dans la région parisienne & **un portrait du comité d'entraide** avec toutes aides proposées. (Journal joint)

Dans le QR Code du journal, le collaborateur peut retrouver les affiches des prestations proposées dans le journal, les imprimés et la liste des membres relais du comité d'entraide. Les documents sont imprimables.

Le journal peut se retrouver **sur le site internet du CSE, Nouvelle Lune** dans la rubrique « journal » & sur le Sharepoint.

Le CSE rappelle que toutes les communications se font par mail, par affichage chantier, par WhatsApp & sur le site internet.

8. Consultation relative aux demandes d'aménagements d'horaires

- Chantier Villenave d'Ornon

- ✓ Collaborateurs concernés : 4 Cadres / 3 ETAM / 15 compagnons
- ✓ Motif du recours : Réalisation de l'OCP
- ✓ Date de mise en place : 03/11/2025
- ✓ Durée : du 3 novembre au 14 novembre 2025
- ✓ Horaires : 20h-6h (travail samedi et dimanche)

Rémunération prévue pour cet aménagement horaire : selon les accords en vigueur

Le comité social économique approuve cet aménagement d'horaires

- Chantier Réhabilitation Viaduc môle d'escale

- ✓ Collaborateurs concernés : 2 Cadres / 2 ETAM / 18 compagnons
- ✓ Motif du recours : Réalisation de travaux qui nécessitent la coupure du viaduc complet donc obligatoirement travaux de nuit
- ✓ Date de mise en place : 01/10/2025
- ✓ Durée : du 01/10/2025 au 01/02/2027
- ✓ Horaires : Travaux de nuit de 20h à 6h

Rémunération prévue pour cet aménagement horaire : selon les accords en vigueur

Le comité social économique approuve cet aménagement d'horaires

- Chantier de Roscoff

- ✓ Collaborateurs concernés : 1 Cadre / 1 ETAM / 4 à 15 compagnons
- ✓ Motif du recours : Travail à chaque marée basse dès que le coefficient de 70 est dépassé (environ 2 périodes de 5 à 10 jours par mois) pour tenir le planning.
- ✓ Date de mise en place : du 22/09/25 au 16/06/2026 (travail les samedis de grandes marées inclus)
- ✓ Durée : 9 mois

✓ Horaires : Travaux à chaque marée basse dès que la côte marine de 4m est atteinte, pour les périodes où le coefficient de marée est égal ou supérieur à 70.

Rémunération prévue pour cet aménagement horaire : selon les accords en vigueur

Le comité social économique approuve cet aménagement d'horaires

- Chantier Arcelor Mardyk

✓ Collaborateurs concernés : 8 Cadres / 6 ETAM / 40 compagnons x 2 postes (soit 80 compagnons)

✓ Motif du recours : Les travaux à effectuer nécessitent de travailler en deux postes, six jours sur sept pour tenir le planning général

✓ Date de mise en place :
- 2*8 du lundi au vendredi, du 15/11/25 au 28/03/26
- Tous les samedis du 15/11/25 au 28/03/26

✓ Durée : Du 15/11/25 au 28/03/25

✓ Horaires :

Du lundi au samedi :

	Lundi	Mardi	Mercredi	Jeudi	Vendredi	Samedi	Dimanche
Equipe 1	6h/14h	6h/14h	6h/14h	6h/14h	6h/14h	6h/14h	Repos
Equipe 2	13h30/21h30	13h30/21h30	13h30/21h30	13h30/21h30	13h30/21h30	Repos	Repos

Rémunération prévue pour cet aménagement horaire : selon les accords en vigueur

Le comité social économique approuve cet aménagement d'horaires

- Chantier Arcelor Mardyk

✓ Collaborateurs concernés : 8 Cadres / 6 ETAM / 40 compagnons x 2 postes (soit 80 compagnons)

✓ Motif du recours : Les travaux à effectuer nécessitent de travailler les jours fériés pour tenir le planning global

✓ Date de mise en place : samedi 1^{er} novembre / mardi 11 novembre

✓ Durée : 2 fériés

✓ Horaires : 6h-14 pour le 1^{er} novembre / 2 postes 6h-14h / 13h30-21h30

Rémunération prévue pour cet aménagement horaire : selon les accords en vigueur

Le comité social économique approuve cet aménagement d'horaires

- Chantier AFNT C02 - Création de la halte de Launaguet
- ✓ Collaborateurs concernés : 4 à 5 cadres / 1 à 2 ETAM / 10 à 12 compagnons
- ✓ Motif du recours : réalisation d'une opération coup de poing pour la SNCF
- ✓ Date de mise en place : Du 08/11/2025 à 9h00 au 11/11/2025 à 7h
- ✓ Durée : 4 jours
- ✓ Horaires :

Equipe 1 + 2 encadrants : 9h00 - 19h00 le 08/11/2025
Equipe 2 + 2 encadrants : 19h00 - 5h00 le 08/11 et 09/11/2025
Equipe 1 + 2 encadrants : 5h00 - 15h00 le 09/11/2025
Equipe 2 + 2 encadrants : 15h00- 1h00 le 09/11 et 10/11/2025
Equipe 1 + 2 encadrants : 1h00- 11h00 le 10/11/2025
Equipe 2 + 2 encadrants : 11h -21h00 le 10/11
Equipe 1 + 2 encadrants : 21h00-7h00 le 11/11/2025

Rémunération prévue pour cet aménagement horaire : selon les accords en vigueur

Le comité social économique approuve cet aménagement d'horaires

- Chantier TOARC
- ✓ Collaborateurs concernés : 1 Cadre / 1 ETAM / 8 compagnons
- ✓ Motif du recours : sécurisation de la date de mise à disposition de l'ouvrage de la mare au boeufs
- ✓ Date de mise en place : Samedi 8 novembre
- ✓ Durée : 3 mois du 8/11 au 31/01
- ✓ Horaires : samedis de 8h à 13h (hors 5^{ème} semaine)

Rémunération prévue pour cet aménagement horaire : selon les accords en vigueur

Le comité social économique approuve cet aménagement d'horaires

- Chantier TOARC

- ✓ Collaborateurs concernés : 2 Cadres / 1 compagnon
- ✓ Motif du recours : Respect des cadences de bétonnage et décoffrage des voiles à parements matricés
- ✓ Date de mise en place : 11/11/2025
- ✓ Durée : 1 journée
- ✓ Horaires : 8h à 16h

Rémunération prévue pour cet aménagement horaire : selon les accords en vigueur

Le comité social économique approuve cet aménagement d'horaires

- Chantier de Chambéry

- ✓ Collaborateurs concernés : 2 Cadres / 2 ETAM / 10 compagnons
- ✓ Motif du recours : Travaux préparatoires à OCP du mois d'octobre
- ✓ Date de mise en place : 29/09/2025
- ✓ Durée : 1 jour
- ✓ Horaires : 20h-1h / 2h-5h

Rémunération prévue pour cet aménagement horaire : selon les accords en vigueur

Le comité social économique approuve cet aménagement d'horaires

- Chantier de Chambéry

- ✓ Collaborateurs concernés : 19 Cadres / 6 ETAM / 30 compagnons
- ✓ Motif du recours : OCP - démolition-reconstruction du pont 3004
- ✓ Date de mise en place : WE du 4-5/10/2025 et WE du 11-12/10/2025 (2 samedis et 2 dimanches travaillés)
- ✓ Durée : 2 week-ends
- ✓ Horaires :

S40 -S41 :

	S40								S41							
Horaires	L	M	Me	J	V	S	D	Total Hebdo	L	M	ME	J	V	S	D	Total Hebdo
Equipes 1	9h - 12h	8h - 12h	8h - 12h	/	20h - 05h	20h - 05h	20h - 00h	47,5	00h-05h	/	9h - 12h	/	/	20h - 05h	20h - 00h	35,5
	13h - 17h30	13h - 17h30	13h - 17h30	/	/	/	/		/	/	8h - 17h30	/	20h-05h	/	/	
Total Eq. 1	7,5	8,5	8,5	0	9,5	9,5	4		5	/	7,5	0	9,5	9,5	4	
Equipes 2	9h - 12h	8h - 12h	8h - 12h	8h - 12h	/	04h- 13h	04h- 13h	47,5	/	9h - 12h	8h - 12h	/	/	04h-13h	04h-13h	35
	13h - 17h30	13h - 17h30	13h - 17h30	/	/	/	/		/	8h - 17h30	8h - 17h30	/	/	/	/	
Total Eq. 2	7,5	8,5	8,5	4	0	9,5	9,5		0	7,5	8,5	0	0	9,5	9,5	
Equipes 3	9h - 12h	8h - 12h	8h - 12h	8h - 12h	/	12h - 21h	12h- 21h	45,5	/	9h - 12h	8h - 12h	/	/	12h - 21h	12h-21h	33
	13h - 17h30	13h - 17h30	13h - 17h30	/	/	/	/		/	8h - 17h30	8h - 17h30	/	/	/	/	
Total Eq. 3	7,5	8,5	8,5	4	0	8,5	8,5		0	7,5	8,5	0	0	8,5	8,5	

Rémunération prévue pour cet aménagement horaire : selon les accords en vigueur

Le comité social économique approuve cet aménagement d'horaires

- Chantier de Chambéry
- ✓ Collaborateurs concernés : 2 Cadres / 1 ETAM / 6 compagnons
- ✓ Motif du recours : Travaux de finition post OCP du week-end du 03/10 au 06/10/2025
- ✓ Date de mise en place : lundi 06/10/2025 au jeudi 09/10/25
- ✓ Durée : 4 jours semaine de nuit
- ✓ Horaires : L M Mer J : 20h-1h / 2h-6h

Rémunération prévue pour cet aménagement horaire : selon les accords en vigueur

Le comité social économique approuve cet aménagement d'horaires

9. Information sur les aménagements d'horaires connus et réalisés entre les deux réunions

- Chantier de Chambéry
- ✓ Collaborateurs concernés : 2 Cadres / 1 ETAM / 6 compagnons

- ✓ Motif du recours : Travaux préparatoires à OCP du mois d'octobre
- ✓ Date de mise en place : 25 août 2025
- ✓ Durée : 5 jours
- ✓ Horaires : du Lundi au jeudi 20h-1h / 2h-6h

Rémunération prévue pour cet aménagement horaire : selon les accords en vigueur

- Chantier Accès Pont Flaubert

- ✓ Collaborateurs concernés : Encadrement maîtrise : 2 / Compagnons : 4
- ✓ Motif du recours : travaux sous coupure de circulation ferroviaire (ITC) et sous coupure de circulation routière (Sud3)
- ✓ Date de mise en place : 08/09/25
- ✓ Durée : 2 semaines
- ✓ Horaires :
 - **Nuits ponctuelles en semaine entre le 8 septembre 2025 et le 12 septembre 2025** : 19h00 – 5h00 soit 10h/nuît
 - **Nuits ponctuelles en semaine entre le 14 septembre 2025 et le 19 septembre 2025** : 19h00 - 5h00 soit 10h/nuît

Rémunération prévue pour cet aménagement horaire : selon les accords en vigueur

- Chantier 18.3.C

- ✓ Collaborateurs concernés : 1 ETAM / 5 compagnons (A définir selon les besoins & les volontaires)
- ✓ Motif du recours : Respecter le cycle des travaux en gérant les jours fériés et la météo. Bétonnage des traverses le jeudi ou vendredi d'une semaine N-1 pour démarrer un cycle la semaine N (suivante).
- ✓ Date de mise en place : 02/08/2025
- ✓ Durée : 8 mois
- ✓ Horaires : 7h-14h

Rémunération prévue pour cet aménagement horaire : selon les accords en vigueur

- Chantier Saint Devote

- ✓ Collaborateurs concernés : 2 Cadres
- ✓ Motif du recours : Livraison de nuit obligatoire sur Monaco
- ✓ Date de mise en place : 21/08/2025
- ✓ Durée : 1 jour
- ✓ Horaires : 22h-6h

Rémunération prévue pour cet aménagement horaire : selon les accords en vigueur

- Chantier Ecluse de Quesnoy

- ✓ Collaborateurs concernés : 1 Cadre / 1 ETAM / 2 compagnons
- ✓ Motif du recours : Mise en place de gabions sous contraintes de navigation. Intervention possible uniquement de nuits
- ✓ Date de mise en place : NUIT de mercredi 17/09 au jeudi 18/09/25 et NUIT de jeudi 18/09/25 au vendredi 19/09/25
- ✓ Durée : 2 nuits
- ✓ Horaires :
 - Mercredi 22h à jeudi 6h
 - Jeudi 22h à vendredi 6h

Rémunération prévue pour cet aménagement horaire : selon les accords en vigueur

- Chantier de Ricanto

- ✓ Collaborateurs concernés : 1 Cadre
- ✓ Motif du recours : Disponibilité prestataires
- ✓ Date de mise en place : 07/08/25
- ✓ Durée : jusqu'au 14 août 2025
- ✓ Horaires : 21H - 3h

Rémunération prévue pour cet aménagement horaire : selon les accords en vigueur

- Chantier de Chambéry

- ✓ Collaborateurs concernés : 2 Cadres / 1 ETAM / 10 compagnons
- ✓ Motif du recours : Retard planning du ST soudeur et peinture du fait des pluies ces derniers jours
- ✓ Date de mise en place : 15/08/2025
- ✓ Durée : 1 jour
- ✓ Horaires : 8h à 12h

Rémunération prévue pour cet aménagement horaire : selon les accords en vigueur

- Chantier du Pont Guillaume le Conquérant Rouen

- ✓ Collaborateurs concernés : 8 Encadrement Maîtrise / 3 compagnons
- ✓ Motif du recours : travaux sous coupure de circulation
- ✓ Date de mise en place :
 - 15/09/2025 au 19/09/2025
 - 22/09/2025 au 26/09/2025
 - 29/09/2025 au 03/10/2025
 - 06/10/2025 au 07/10/2025
- ✓ Durée : 3 semaines et demi
- ✓ Horaires : 21h-5h

Rémunération prévue pour cet aménagement horaire : selon les accords en vigueur

- Chantier TOARC

- ✓ Collaborateurs concernés : 2 Cadres / 1 compagnon
- ✓ Motif du recours : Respect des cadences de bétonnage et décoffrage des voiles à parements matricés
- ✓ Date de mise en place : 15 août 2025
- ✓ Durée : 1 jour
- ✓ Horaires : 8h-16h

Rémunération prévue pour cet aménagement horaire : selon les accords en vigueur

2^{ème} Partie : LA VIE SANTE DE L'ENTREPRISE

1. Sécurité

Driss LAHMAMOUCHI présente les résultats sécurité de Bouygues TP Régions France à fin aout.

Résultats Sécurité à fin aout 2025 pour Bouygues TP RF :

Taux de fréquence :	12,93	Objectif ≤ 4,5
TFG :	21,02	Objectif ≤ 25
Taux de gravité :	0,81	Objectif ≤ 0,90

6 AT sans arrêt

8 AT avec arrêt

Résultats sécurité à fin aout 2025 pour l'intérim :

Taux de fréquence :	30,66	Objectif ≤ 15
TFG :	45,98	Objectif ≤ 30
Taux de gravité :	0,19	

4 AT sans arrêt

8 AT avec arrêt

3^{ème} Partie : LA VIE SOCIALE DE L'ENTREPRISE

Question n°1 : Avez-vous plus d'informations à partager sur le changement de direction BYTPRF ? Quelles sont les attentes pour 2026 ? (CFTC)

Eric BOURET précise qu'il va réaliser dans les prochaines semaines un tour de France pour rencontrer les équipes de BYTPRF.

Question n°2 : Pouvez-vous communiquer sur les conclusions du contrôle de l'URSSAF ? (CFTC)

Nous sommes toujours en attente de la lettre d'observation de l'URSSAF.

Question n°3 : Avez-vous d'autres informations à communiquer au CSE concernant le rachat de Bouygues Construction Energie Nucléaire ? (CFTC)

Cf. le point relatif à la consultation du CSE sur ce sujet.

Question n°4 : Donnez-vous votre accord à la CSSCT pour déployer le questionnaire sur la Qualité de vie au travail ? (CFTC)

Un accord de principe est donné sur le lancement de ce questionnaire.

Question n°5 : Début septembre, la cour de cassation a publié un arrêt majeur. Celui-ci affirme qu'un salarié qui tombe pendant ses vacances peut bénéficier d'un report de congés ? Allez-vous communiquer de cette nouvelle règle ? (CFTC)

Nous sommes dans l'attente d'une clarification du cadre réglementaire d'application de cet arrêt de la Cour de cassation.

Question n°6 : Pouvez-vous nous donner la proportion des promotions entre cadres-ETAM-compagnons lors des conférences salariales de septembre ? (CFTC)

Yvan HENAULT explique que la revue de rémunération de septembre revêt un caractère exceptionnel et permet des ajustements. Elle cible principalement les collaborateurs récemment embauchés et qui n'ont pas bénéficié de la campagne en mars dernier, les collaborateurs en situation de prise de poste, les postes en fragilité compte tenu du marché de l'emploi. Dans ce cadre, les éventuelles promotions restent marginales (3 promotions, à savoir 1 compagnon, 1 etam, 1 cadre)

Question n°7 : Lors d'une mutation supérieure à 3 mois, le collaborateur en IGD bénéficie d'une journée de transfert avec les frais engendrés payés. Lorsque celle-ci est inférieure à 3 mois, le collaborateur n'a pas le droit à cette journée de transfert malgré une grande distance. (Parfois plus de 700 km)

Nous avons eu beaucoup de retours par lesquels, il est très souvent indiqué que la mutation est inférieure à 3 mois alors que les collaborateurs restent sur le nouveau chantier d'affectation pour une durée supérieure, voire des mois supplémentaires. Pouvez-vous nous expliquer cette raison ? (CFT C)

Yvan HENAULT précise que la règle de la journée de transfert est celle que vous évoquée. Le point de vigilance porte effectivement sur l'hypothèse d'une mission qui s'avèrerait plus longue qu'initialement prévue. Soyez convaincu, que lorsque la situation se présente elle ne relève d'aucune stratégie visant à éluder une règle.

Question n°8 : Comment pourrait-on mettre en place l'activité ASM chez BYTP RF ? (CFTC)

Gilles DOLFI indique qu'il incombe au CSE dans l'enveloppe définie de financer de nouvelles activités sociales.

Question n°9 : ? Comment l'entreprise gère-t-elle les arrêts maladie qui surviennent pendant les congés payés ?

Les jours de congés sont-ils automatiquement reportés ou requalifiés ? Quelles démarches doivent effectuer les salarié(e)s concerné(e)s ? (FO)

Cf. question 5

PRESENTS :

MEMBRES ELUS : Olivier MONFRAY, Eric DURIEZ, Simon DEHOVE, Hervé DUMAS, Christelle PETITPAS, Vincent LEFEBVRE, Guillaume BRUGOT, Elodie TERRENI, Virginie LUCAS, Said KHERBOUCHE

SECRETAIRE DU CSE : Béatrice LECLERC

Béatrice LECLERC

Secrétaire du CSE

A handwritten signature in blue ink, appearing to read 'Beatrice Leclerc', with a stylized flourish at the end.



Information-consultation du CSE de BYTPRF : Projet de rapprochement des activités de Bouygues Construction Expertises Nucléaires (BCEN) avec BYTPRF

Réunion CSE du 26 Septembre 2025

AVERTISSEMENT



- Ce document est utilisé comme support visuel d'une présentation orale et ne saurait être complet ou précis sans les commentaires qui l'accompagnent
- Il est rappelé que les membres du CSE sont tenus à une obligation de discrétion à l'égard des informations partagées

Table des matières

01

Rappel du contexte de la création
des activités BCEN au sein du Groupe
Bouygues

02

Description et motivations du projet

03

Présentation de BCEN

04

Description du projet

05

Modalités de mise en œuvre

06

Calendrier



01

Rappel du contexte de la
création
des activités BCEN au sein
du Groupe Bouygues

Rappel du contexte de la création des activités BCEN au sein du Groupe Bouygues



Depuis l'acquisition mi-2018 de Kraftanlagen en Allemagne, Bouygues construction était présent sur le marché des services nucléaires au travers de 3 entités hautement spécialisées :

- Bouygues Construction Services Nucléaires
- Les activités nucléaires du Pôle Industrie & Energie de Bouygues Energies et Services
- Les activités nucléaires de Kraftanlagen (principalement portées par les filiales Kraftanlagen Heidelberg et Kraftanlagen service GmbH)

L'opération de rapprochement juridique faite en 2022 traduisait la volonté de la Direction Générale de Bouygues TP de développer d'importantes synergies au sein des métiers exercés et des territoires des entités du Pôle TP.

La nouvelle organisation conduisait à la cession totale des activités nucléaires de Bouygues Energies et Services et permettait de regrouper l'ensemble des métiers du nucléaire au sein de Bouygues Construction Services Nucléaires.

Ces deux entités réalisant après rapprochement les activités suivantes :

- Génie Civil, Ventilation, Maintenance nucléaire, Sûreté, Démantèlement / Gestion des déchets, Electricité (Courants forts, Courants faibles), Robotiques et Machines Spéciales (RMS), Contrôle Commande, Instrumentation, Mécanique des fluides et Résines.

L'acquisition d'Equans par le Groupe Bouygues et sa forte implantation dans le secteur nucléaire ont conduit les dirigeants d'Equans et de Bouygues Construction à discuter des périmètres respectifs des deux entités.



02

Description et motivations du projet

Description et motivation du projet (1/2)

Les entités BCEN et Equans (Ineo Nucléaire et Axima Nucléaire) disposent de compétences techniques reconnues, très souvent concurrentielles sur les activités Electriques et Ventilation nucléaire / HVAC :

- Bouygues Construction Expertises Nucléaires, filiale spécialisée de Bouygues Travaux Publics s'appuie sur un positionnement historique en étant un acteur de référence de la filière nucléaire au travers d'une expertise reconnue en Génie Civil, Ventilation, Robotiques et Machines Spéciales (RMS), Maintenance nucléaire, Assainissement, Démantèlement, Electricité (courants forts et courants faibles), Contrôle Commande et instrumentation
=> Capacité à proposer et maîtriser des solutions innovantes, à forte valeur ajoutée dans des environnements complexes
- Equans, est un acteur de référence de la filière nucléaire en France et à l'international au travers d'une expertise reconnue dans des activités de Génie électrique et Génie climatique (HVAC et Ventilation Nucléaire) proposées par les entités Ineo Nucléaire et Axima Nucléaire :
 - Présentation d'Ineo Nucléaire : cf. Chapitre 3 – présentation des activités
 - Présentation d'Axima Nucléaire : cf. Chapitre 3 - présentation des activités

Le projet de regroupement des activités Electriques, Robotiques et Machines Spéciales et Ventilation nucléaire de Bouygues Construction Expertises Nucléaires au sein des entités d'Equans vise par la combinaison des savoir-faire et des expertises communes et/ou complémentaires à renforcer les positions d'Equans sur les marchés nucléaires sans concurrence intra-Groupe.

Description et motivation du projet (2/2)

Bouygues Travaux Publics Régions France, est un acteur de référence des Travaux Publics en France au travers :

- de son activité réalisée par son réseau d'agences
- de ses métiers de spécialité (Unité Grands Travaux Terrassement, VSL)
- de sa direction Expertise et Développement

Le projet de regroupement des activités Génie civil, démantèlement et maintenance nucléaire de Bouygues Construction Expertises Nucléaires avec les métiers de spécialités de Bouygues Travaux Publics Régions France vise à élargir la base de clients afin de développer des relais de croissance et de marges en France.



03

Présentation de BCEN

Bouygues Construction Expertises Nucléaires en 2025

Chiffres clés



697

Collaborateurs



121

Experts dans notre
bureau d'études



100 M€

Chiffre d'affaires





BCEN FRANCE

4 agences

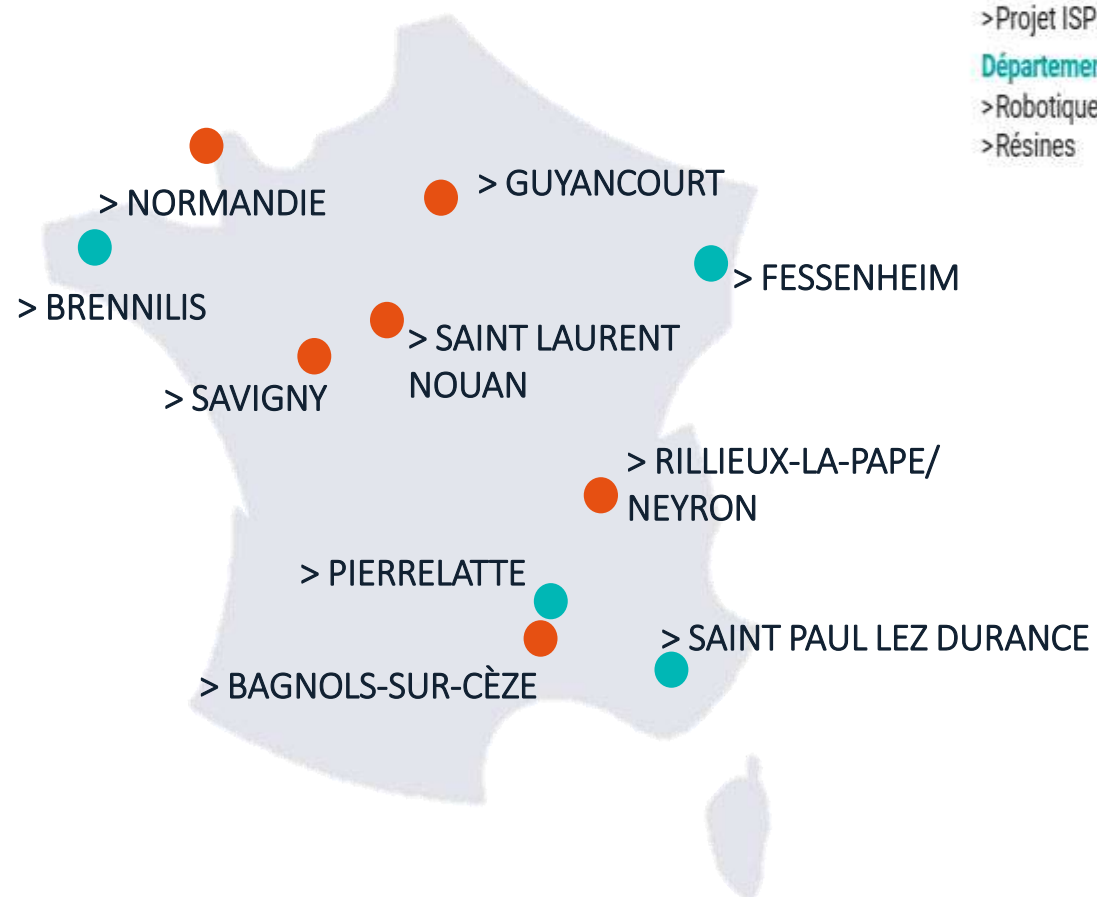
- > La Hague
- > Savigny
- > Lyon
- > Bagnols

Département Grands Projets

- > Assainissement Démantèlement et New Built
- > Maintenance EDF
- > Activité Cadarache
- > Projet ISPRA (Italie)

Département Travaux de spécialités

- > Robotique et Machines Spéciales
- > Résines



Implantations en France



Les domaines d'activité

- Ingénierie
- Génie civil
- Ventilation
- Electricité haute et basse tension
- Courants faibles
- Contrôle commande, automatismes
- Maintenance
- Robotiques et Machines Spéciales
- Assainissement Démantèlement
- Gestion et conditionnement des déchets radioactifs



Principaux clients en France



Partenaire des acteurs de l'industrie et de la recherche nucléaire depuis 40 ans



qualifications

CEA CAEAR



D2-2,
D3-1, D3-2,
D3-3, D3-4,
D4-1E, D4-2E

CEFRI

CEFRI
Certificat
162 E

ORANO CAEAR



Domaines
2,3 & 4

ISO



ISO 9001,
ISO 14001,
ISO 45001
ISO 19443

QUALIFOUDRE



EDF UTO



Génie climatique
Chaudronnerie
tuyauterie
Génie civil
Logistique industrielle
Levage-manutention
Transport
Déconstruction et
déchets
Outillage et
consommable
Machines tournantes
Electricité et contrôle
commande
Protection des sites
nucléaires



/!\ a supprimer

Axima Nuc Ineo



04

Description du projet

Description du projet d'intégration des activités Electriques et de Ventilation au sein du Groupe EQUANS



Les activités Electriques, Robotiques et Machines Spéciales et Ventilation de BCEN (Agences de Proximité et Activités Grands Projets) seraient transférées au sein des 2 sociétés d'EQUANS selon la répartition suivante :

- Activités électriques (courants forts et courants faibles), Activités de Robotiques et Machines Spéciales (RMS) : transfert des activités au sein de la société Ineo Nucléaire
- Activités Ventilation nucléaire/ HVAC : transfert vers la société Axima Concept (Axima Nucléaire)

Description du projet de rapprochement des activités de Génie Civil, Maintenance, Démantèlement et Résines avec TPRF



Les activités Génie Civil, Maintenance, Démantèlement et Résines seraient rapprochées de Bouygues Travaux Publics Régions France.

Description du projet: les transferts de contrats (Agence)



Principes de fonctionnement définis entre les 3 entités pour garantir le bon fonctionnement de chaque activité

Chaque entité récupère au sein des agences actuelles de BCEN les activités et les projets relevant de son métier

- Agences actuelles de BCEN dont le bail serait porté par une structure EQUANS
 - Savigny (Ineo Nucléaire)
 - Bagnols (Ineo Nucléaire)
 - Pierrelatte (Ineo Nucléaire)
 - Rillieux la Pape (Axima Nucléaire)

Ineo Nucléaire reprendrait les bureaux de chantiers des équipes IEG basées à Marseille

- Siège et Agences de BCEN dont le bail serait porté par BYTP RF :
 - Guyancourt (Challenger)
 - La Hague
 - Neyron
 - St Paul Lès Durance

Description du projet: les transferts de contrats

—

Principes de fonctionnement définis entre les 3 entités pour garantir le bon fonctionnement de chaque activité

Pour les activités en support aux opérations :

- Direction Technique : chaque entité récupère les équipes en charge de ses spécialités
- Fonctions transverses métiers (hors QSE) : répartition des collaborateurs au sein des 3 entités



05

Modalites de mise en
oeuvre

Modalités de mise en œuvre



Modalités juridiques

L'opération juridique se caractériserait par :

- une cession du fonds de commerce de BCEN vers la société Axima Concept (activités Ventilation/ HVAC)
- une cession du fonds de commerce de BCEN vers la société Ineo Nucléaire (activités Electricité, Robotiques et Machines Spéciales)
- Un rapprochement entre BCEN et BYTPRF (activités GC, Maintenance, Démantèlement et Résines)



Modalités réglementaires

- Pas d'obstacle majeur anticipé en vue de l'obtention des autorisations nécessaires auprès des Autorités de la Concurrence
- Pas de demande d'autorisation concernant les investissements en France à réaliser

Modalités relatives au transfert des contrats de travail

En application des dispositions prévues par l'article L1224-1 du code du travail, tous les contrats de travail en cours d'exécution au jour des opérations pour les salariés des activités de BCEN seraient transférés automatiquement.

La société Axima Concept intégrerait donc les salariés concernés par l'activité ventilation/ HVAC

La société Ineo intégrerait donc les salariés concernés par les activités Electricité, Robotique et Machines Spéciales

La société BYTPRF intégrerait donc les salariés concernés par les activités GC, démantèlement, résines et maintenance.

La convention collective applicable pour les salariés transférés serait la Convention Collective du Bâtiment (Axima) et Travaux Publics (Ineo et BTPRF)

Les dispositions du statut actuel des salariés concernés par le transfert de leur contrat de travail au sein d'Axima Concept, Ineo et BYTPRF devront faire l'objet d'une négociation collective afin de prendre en considération les adaptations nécessaires au statut collectif des sociétés d'accueil.

La Direction s'engage à mener des négociations par anticipation en vue de l'intégration des collaborateurs à la date envisagée du transfert.

La méthodologie est présentée dans le document annexé : « Note de cadrage méthodologique en vue de l'accompagnement social de l'opération de transfert des activités de Bouygues Construction Expertises Nucléaires vers les entités Bouygues TP Régions France, Ineo Nucléaire et Axima Nucléaire ».



Conséquences sur l'emploi et l'organisation

La mise en place de ces transferts ne générerait pas de conséquence sur l'emploi, les salariés concernés continueraient à exercer leur métier au sein de leur nouvelle structure de rattachement.



Conséquences sur les mandats des représentants du personnel

Les mandats actuels des membres du CSE de BCEN concernés par le transfert de leur contrat prendraient fin à la date de transfert des activités.

Modalités de mise en œuvre: travaux préparatoires et transitoires



Dispositions opérationnelles préparatoires et transitoires:

Des échanges entre les équipes de management et les équipes opérationnelles seraient programmés pour définir les plannings, les modalités et les travaux préparatoires (juridiques, finances, RH, Systèmes d'information etc.;..) préalables au transfert des contrats clients.

Un référent opérationnel serait désigné dans chacune des entités pour coordonner la préparation et le transfert des contrats client et accompagner l'intégration des équipes concernées par le transfert.



Communication auprès des clients:

Une information sur le projet serait organisée auprès de chaque client concerné par les transferts de contrats.

Des avenants au contrat seraient à signer avec les clients concernés par les opérations de transfert.

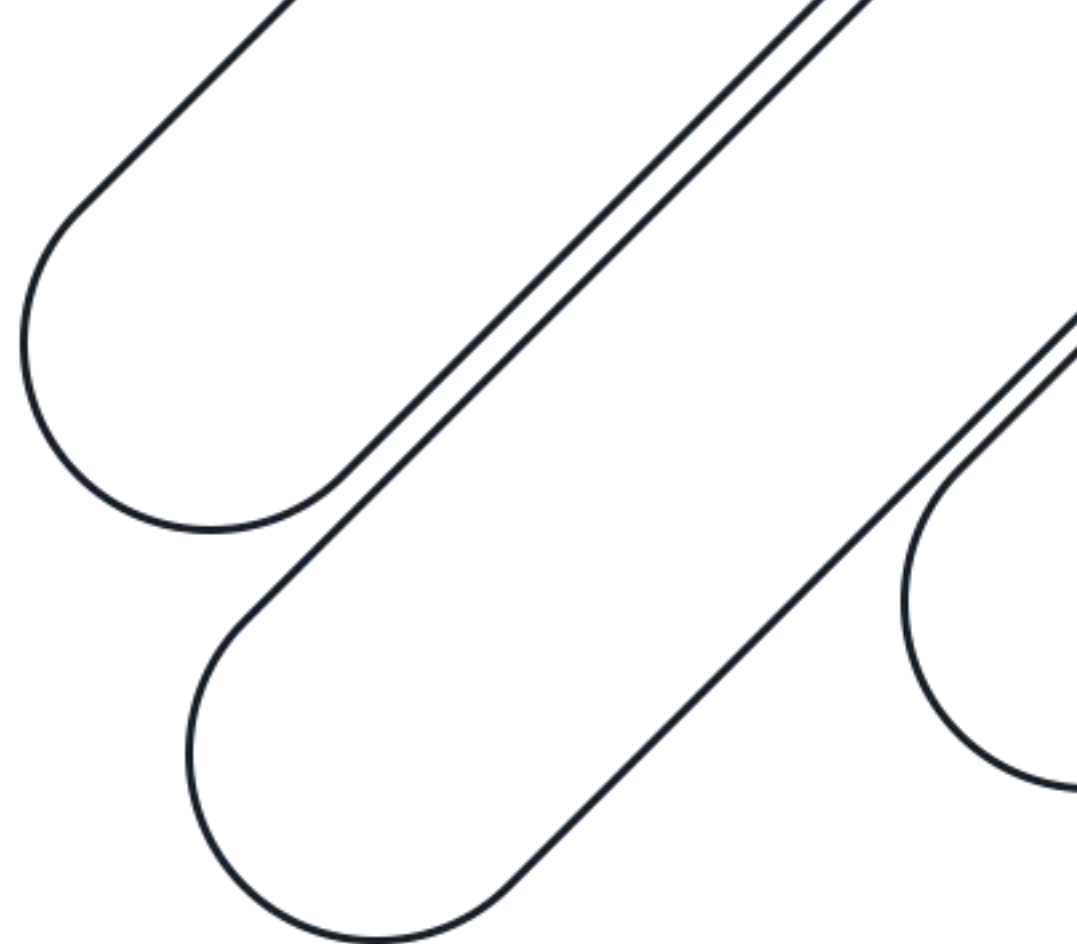


06

Calendrier

Calendrier social prévisionnel

25 septembre 2025		Information/ Consultation du CSE de BCEN
25 septembre 2025		Information/ Consultation du CSE d'Axima Concept
25 septembre 2025		Information/ Consultation du CSE d'Ineo
26 septembre 2025		Information/ Consultation du CSE de BYTPRF
01 janvier 2026 vers Equans		Transfert des contrats



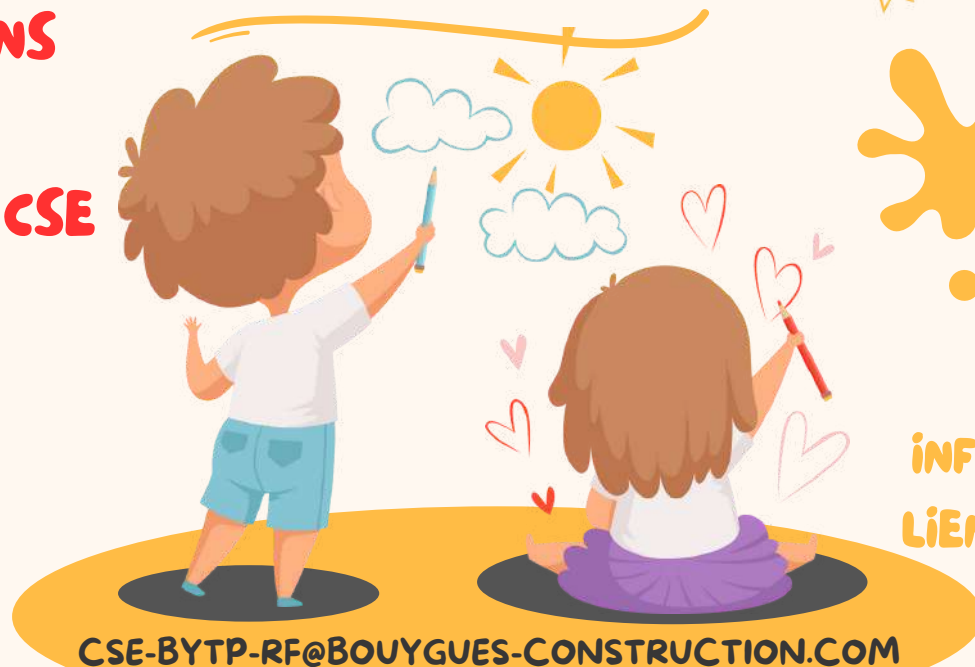
JEU CONCOURS

DESSINE - MOI TES VACANCES

**ENVOYEZ LES DESSINS
DE VACANCES
DE VOS ENFANTS AU CSE**

Qui peut participer ?

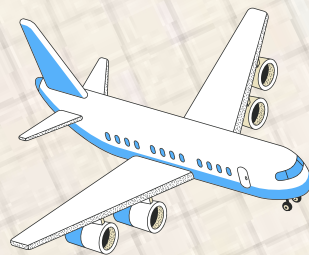
Les enfants
des coll.,
déclarés
au service RH



**TOUTES LES
INFORMATIONS DANS LE
LIEN DU MAIL CI -DESSUS**

CSE-BYTP-RF@BOUYGUES-CONSTRUCTION.COM

Voyage EN SICILE



**Bilan
voyage
2026**

du 25 septembre au 2 octobre 2026

772€/participant
Tarif subventionné

**8 jours/7 nuits
en ALL inclusive
Hôtel 4******

NOMBRE DE PARTICIPANTS

12

Cadres : 2
Etams : 1
Compagnons : 4
Accompagnants : 5
Enfant : 0



DEPART AEROPORT

PARIS

SUBVENTION

200€ / participant / plafonné à 500€

200€ / collaborateur : 1 400 €
200€ / accompagnant : 1 000 €
100€ / 3ème accompagnant : 0 €

**TOTALITE
2 400 €**

PAIEMENT

**Chèques/carte vacances
2026**

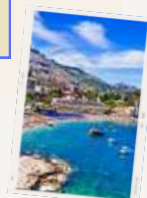


5 collaborateurs

Possibilité en 8 fois



5 collaborateurs

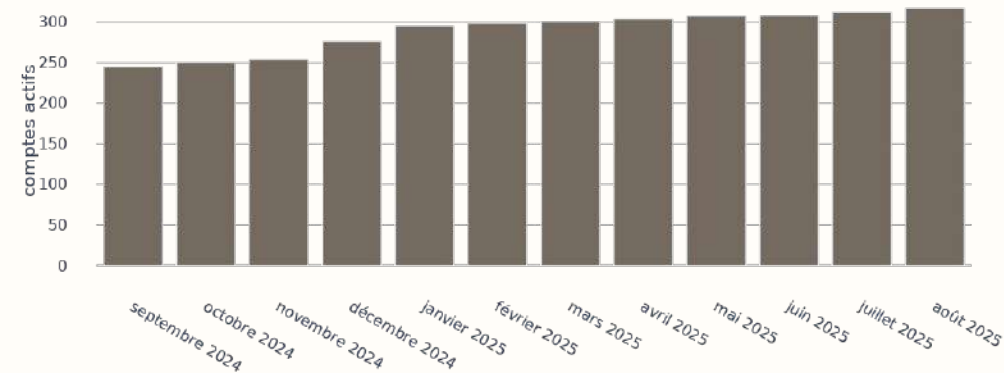


Rapport statistique août 2025

Cafeyn x CSE Bouygues TP RF

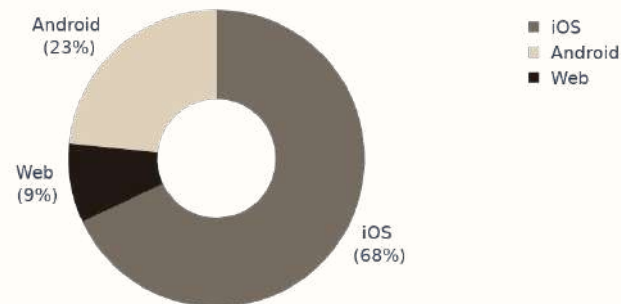
CSE Bouygues TP RF

Nombre de comptes actifs

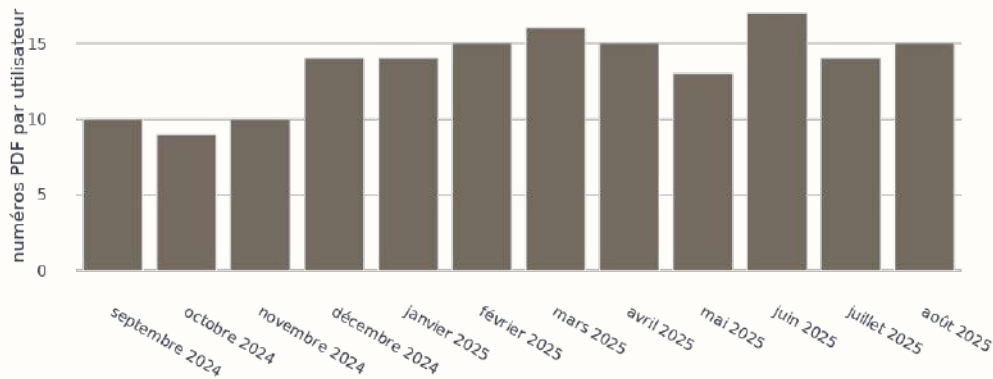


Le nombre de comptes actifs en août 2025 est de **317**

Plateformes utilisées par vos lecteurs en août 2025



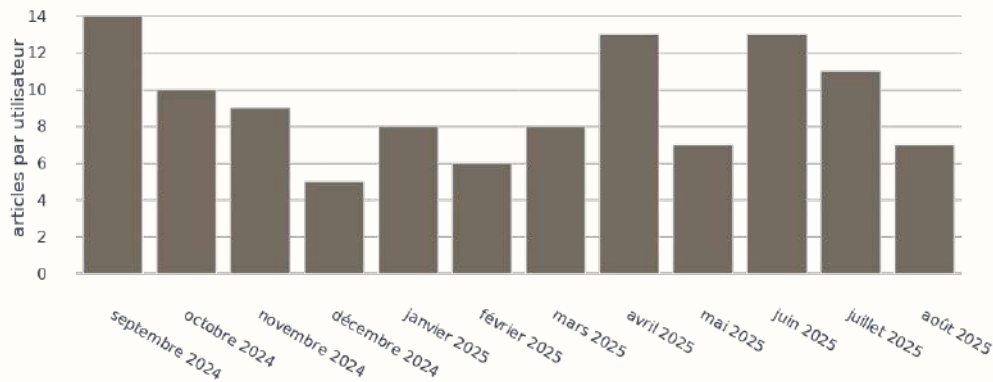
Nombre de numéros consultés par utilisateur



Mois	Numéros consultés par utilisateur
septembre 2024	10
octobre 2024	9
novembre 2024	10
décembre 2024	14
janvier 2025	14
février 2025	15
mars 2025	16
avril 2025	15
mai 2025	13
juin 2025	17
juillet 2025	14
août 2025	15

En moyenne sur les 12 derniers mois, les utilisateurs lisent **14 numéros (PDF) différents par mois.**

Nombre d'articles consultés par utilisateur

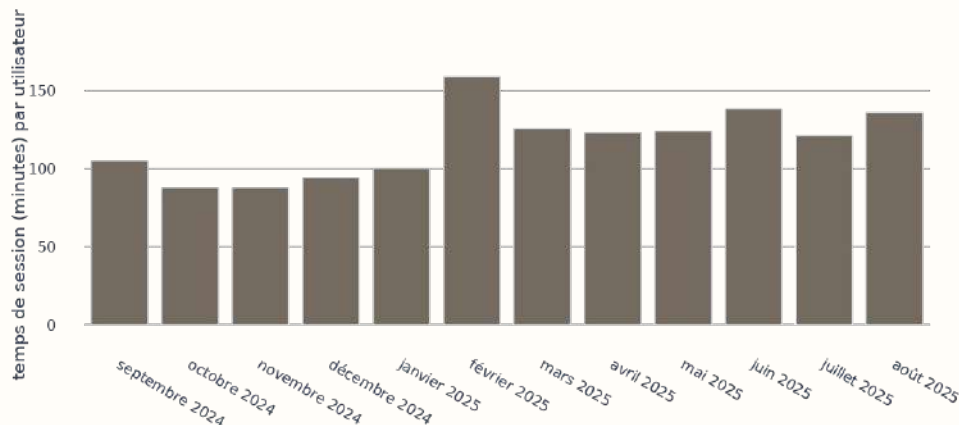


Mois	Articles consultés par utilisateur
septembre 2024	14
octobre 2024	10
novembre 2024	9
décembre 2024	5
janvier 2025	8
février 2025	6
mars 2025	8
avril 2025	13
mai 2025	7
juin 2025	13
juillet 2025	11
août 2025	7

En moyenne sur les 12 derniers mois, les utilisateurs lisent **9 articles différents par mois**.

Temps et nombre de sessions par utilisateur

Temps de session mensuel par utilisateur (en moyenne)



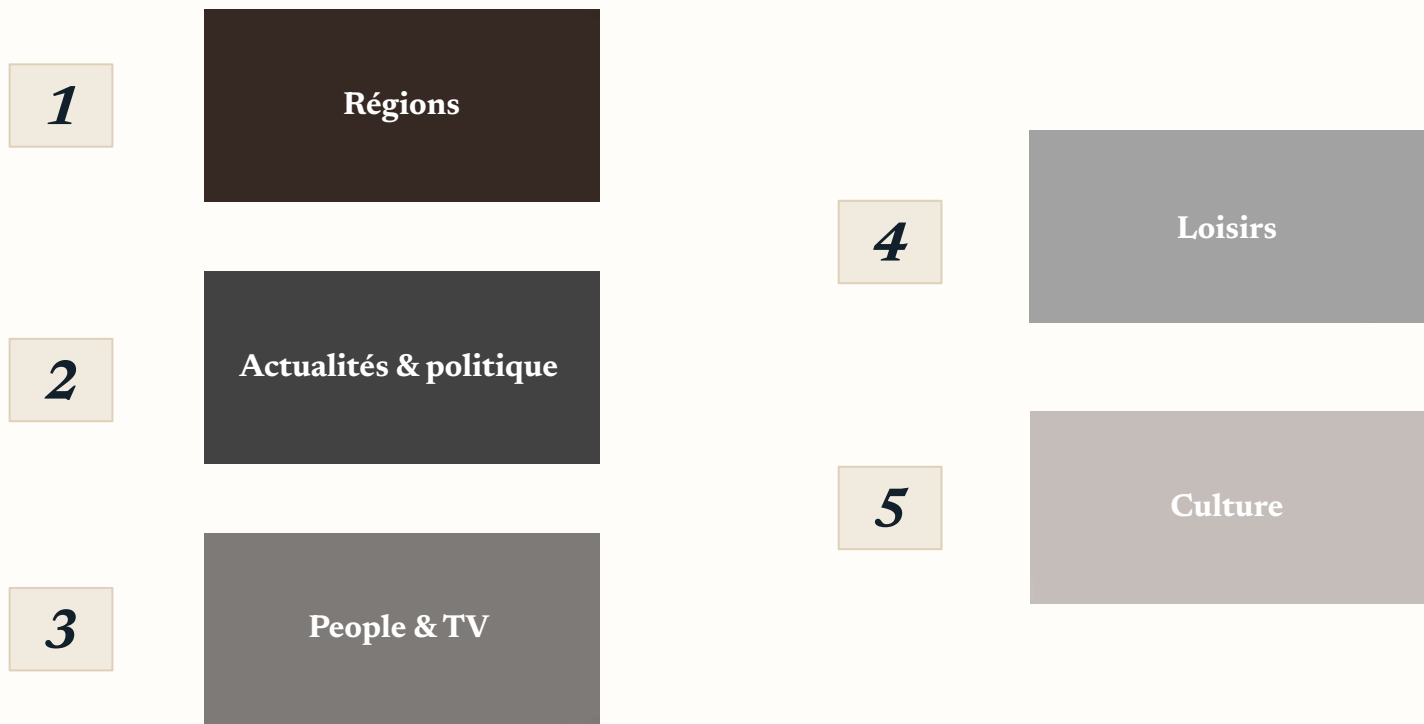
11

sessions par utilisateur en moyenne en août 2025.

En moyenne sur les 12 derniers mois, les utilisateurs lisent **117 minutes par mois**.

Les principaux centres d'intérêts de vos abonnés en août 2025

C



Les titres les plus consultés par vos lecteurs en août 2025

1 Paris Match

2 La Voix du Nord

3 Libération

4 Auto Plus

5 Le Parisien

6 Le Figaro

7 Public

8 Ouest-France - édition France

9 Closer

10 Le Point

Merci !





Comité social et économique

COLIS gourmands de fin d'année



Envoi d'un mail par les Fleurons de Lomagne pour
se connecter et faire son choix.

Commande du 26.09 au 10.10.2026

Pour une raison budgétaire, privilégiez la livraison en agence. Livraison à domicile possible, notamment pour les personnes en déplacement.

Les colis non récupérés sur le lieu choisi le vendredi 12 décembre 2025
seront offerts à une association.

cse-bytp-rf@bouygues-construction.com

VENTE FLASH



à partir de

*Inscriptions
du 09.09
au 23.09.25*

160€

par pers.
Tarif subventionné

WEEK-END à LONDRES

3 jours / 2 nuits

du 8 au 10 mai 2026

Train, hôtel, Petit déj. inclus

*Possibilité
d'un paiement
en 5 fois*

*Conditions du
séjour sur les
documents joints*



cse-bytp-rf@bouygues-construction.com



ANGLETERRE

« WEEK-END À LONDRES ! »

du 8 au 10 mai 2026

3 jours / 2 nuits



VOTRE ITINÉRAIRE

J1 – PARIS (Gare du Nord) > LONDRES

J2 – LONDRES

J3 – LONDRES > PARIS (Gare du Nord)



Les iconiques Big Ben et Palais de Westminster



La relève de la Garde au Palais de Buckingham



Le Tower Bridge, joyau d'architecture



L'Abbaye de Westminster, haut-lieu de couronnement



J1 - PARIS > LONDRES

Rendez-vous des participants à la gare de Paris Gare du Nord avec notre représentant

TIME TOURS. Assistance aux formalités d'enregistrement et départ à destination de **Londres** à bord de l'Eurostar.

La capitale de la Grande Bretagne n'a jamais été aussi proche et elle demeure diaboliquement tentatrice ! De Oxford Street à Soho, en passant par les grands magasins comme Harrods ou les grands centres commerciaux, Londres est peut-être la seule ville d'Europe à faire cohabiter traditions d'un autre âge et avec les modes les plus outrageous et les clubs les plus over the top...

À l'arrivée, accueil par votre guide francophone et transfert à l'hôtel (chambres mises à disposition à partir de 15h).

Journée et repas libres pour une découverte personnelle de la ville.

Nuit à l'hôtel.

J2 – LONDRES

Petit déjeuner.

Journée et repas libres pour une découverte personnelle.

Nuit à l'hôtel.

J3 - LONDRES ✈️ PARIS

Petit déjeuner.

Journée et repas libres (les chambres devront être libérées à 10h) jusqu'au **transfert à la gare** en fonction des horaires de train. Assistance aux formalités d'enregistrement et départ à destination de **Paris**

Arrivée à Paris. Fin de nos services.



NOTRE SÉLECTION D'HÉBERGEMENT*



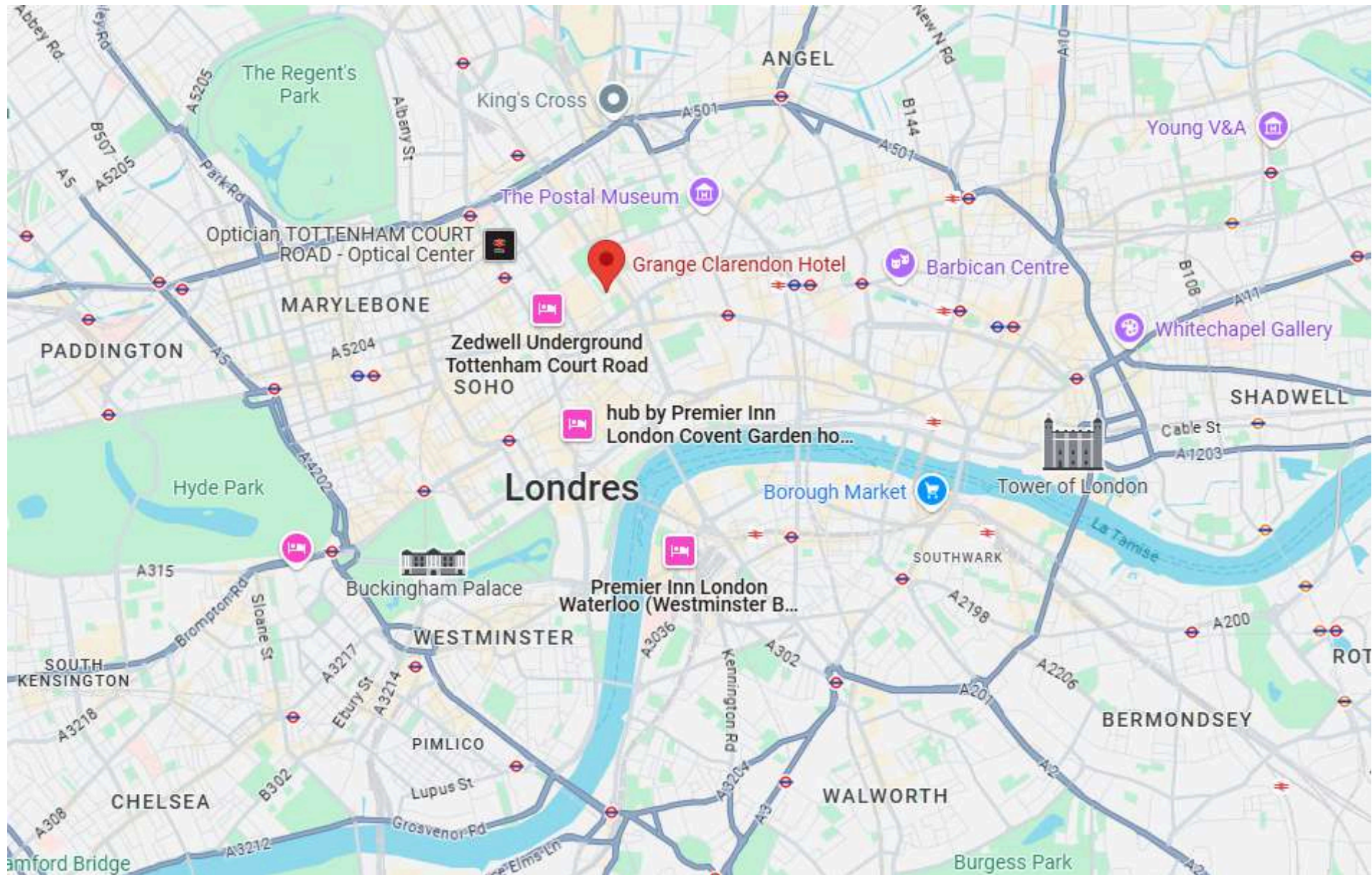
GRANGE CLARENDON HOTEL 4*

<https://www.grangehotels.com/home/en/>

Le Grange Clarendon est un hôtel de charme installé dans une élégante maison de ville géorgienne, idéalement situé dans le quartier paisible de Bloomsbury. Il propose des chambres confortables et lumineuses, décorées dans un style classique britannique. Chaque chambre dispose d'une télévision à écran plat, d'une connexion Wi-Fi gratuite, ainsi que d'un plateau de courtoisie. L'établissement sert chaque matin un petit-déjeuner buffet complet dans une salle à manger élégante.

Situé à seulement quelques minutes à pied de la station de métro Russell Square – Zone 1, l'hôtel offre un accès direct aux quartiers animés de Londres (env. 10 min en métro). Vous pourrez facilement rejoindre à pied des sites emblématiques tels que le British Museum, Covent Garden ou encore Oxford Street.





HORAIRES DE VOLS

AVEC EUROSTAR ou similaire

(à titre indicatif et sous réserve de modification par la compagnie ferroviaire)

ALLER

PARIS > LONDRES : 9h13 – 10h30

RETOUR

LONDRES > PARIS : 18h01 – 21h17



FORMALITÉS

Passeport en cours de validité obligatoire

Les passeports sont obligatoires pour tous les passagers à destination du Royaume-Uni, y compris les enfants.

Votre passeport n'a pas besoin d'avoir une durée de validité minimum, tant qu'elle couvre la durée de votre séjour au Royaume-Uni. Dans le cas d'une première demande ou d'un renouvellement de passeport, nous vous recommandons vivement de déposer votre dossier suffisamment tôt avant votre voyage.

Chaque participant doit nous faire parvenir au plus tard 45 Jours avant le départ une photocopie de sa pièce d'identité.

PARTIE 2 ci-après



FORMALITÉS

Nous souhaitons ~~vous~~ vous informer d'une mise à jour importante qui affectera les voyageurs se rendant au Royaume-Uni. Les visiteurs qui n'ont pas besoin de visa pour de courts séjours devront obtenir une **AUTORISATION DE VOYAGE ÉLECTRONIQUE (ETA)** avant d'entrer au Royaume-Uni en 2025.

Cela s'applique aux ressortissants non européens éligibles à partir du 8 janvier 2025, et aux Européens éligibles à partir du 2 avril 2025.

Ce que vous devez savoir:

Dates de demande : Les non-Européens peuvent commencer à demander un ETA à partir du 27 novembre 2024, et les Européens à partir du 5 mars 2025.

Dates d'entrée en vigueur : Les non-Européens auront besoin d'un ETA pour voyager à partir du 8 janvier 2025, et les Européens à partir du 2 avril 2025.

Coût : Un ETA coûte £16 et est valable pendant deux ans ou jusqu'à l'expiration du passeport, permettant plusieurs voyages pour une durée maximale de six mois à la fois.

Qui en a besoin : Les visiteurs qui n'ont pas déjà un statut d'immigration au Royaume-Uni ou qui n'ont pas besoin de visa pour de courts séjours auront besoin d'un ETA. Cela concerne les visiteurs venant au Royaume-Uni, y compris en Irlande du Nord, pour le tourisme, les visites familiales et amicales, la participation à des événements sportifs ou culturels, les voyages d'affaires et les études en tant que visiteurs.

Où faire sa demande : Les demandes seront disponibles sur [GOV.UK](https://gov.uk).

Des fiches d'information sont disponibles en plusieurs langues, [dont en français ici](#).



Minimum de 10 chambres pour maintenir le voyage

TARIFS 2026 * PRIX PAR PERSONNE EN HÔTEL 4*	PRIX adulte enfant départ PARIS	Supp Single
HÔTEL GRANGE CLARENDON 4* Du 8 AU 10 MAI 2026	160 €	225 €

Tarif bébé moins de 2 ans : 75 € TTC

Chambres disponibles pour ce week-end à Londres : 1 single, 17 Double / Twin, 3 Triples & 2 quadruples

Chambre double : 2 adultes

Chambre triple : 2 adultes + 1 enfant de moins de 12 ans ou 3 adultes

Chambre quadruple : 2 adultes + 2 enfants de moins de 12 ans

**Possibilité d'un
paiement
en 5 fois.**

**Possibilité de déduire vos 400€ de
carte / chèques vacances pour un
coût totale du week-end de plus de
400€.**

Option choisie : mettre une croix		PARIS	MARSEILLE	TOULOUSE	LYON	LILLE
	Bébé de 0 à 1 an	75 €	75 €	75 €	75 €	75 €
	Personne voyageant seule	385 €	495 €	540 €	495 €	495 €
	Couple 2 personnes	320 €	540 €	630 €	540 €	540 €
	Couple + 1 enfant de 2/12 ans	480 €	755 €	890 €	755 €	755 €
	Couple + 2 enfants de 2/12 ans	640 €	970 €	1 150 €	970 €	970 €
	3 adultes	480 €	810 €	945 €	810 €	810 €

NOS PRIX COMPRENNENT

- **L'assistance à la gare** de notre représentant TIME TOURS le jour du départ
- **Le transport en train Paris Gare du Nord / Londres / Paris Gare du Nord sur train Eurostar en 2nde classe**
- **Les transferts** gare/hôtel/gare à Londres avec assistance
- **L'hébergement en hôtel 4*** normes locales, mentionné ou similaire, base chambre double
- **Les petits déjeuners** à l'hôtel
- **Le carnet de voyage** électronique via l'application « Mon carnet de voyage »
- **Étiquette bagage** Time Tours
- **La Garantie APST**

MULTIRISQUE BRONZE : assurance multirisques comprenant le rapatriement, départ manqué, annulation, bagages, interruption de séjour : 3 % du forfait.

STABILITÉ DES PRIX* : + 30 €

NOS PRIX NE COMPRENNENT PAS

- Les repas et visites en option, les boissons, le port des bagages, les pourboires
- **L'E-visa : 16 GBP** (env. 20 €) **par personne, à ce jour (révisable)**
-



CHARTRE RSE



NOS MISSIONS : un travail d'équipe



L'entreprise

Réduire l'empreinte écologique de l'entreprise sur l'environnement



Le personnel

Inciter le personnel à adopter une attitude éco-responsable en interne



Les clients

Offrir la possibilité à nos clients de voyager autrement et de manière responsable



Week-end à Londres
3 jours / 2 nuits
08 au 10 mai 2026



Train, hôtel, Petit déj. inclus

BULLETIN D'INSCRIPTION

NOUS CONTACTER

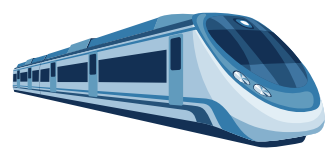
Envoyez votre bulletin d'inscription par mail ainsi que par courrier accompagné de l'intégralité de votre règlement à:

cse-bytp-rf@bouygues-construction.com



Date des inscriptions: du 09 au 23 septembre 2025

Ce week-end sera maintenu sous réserve de 10 chambres minimum et limité aux chambres allouées par l'agence.



Villes de départ
Passeport obligatoire

Paris
Gare du Nord

☐

gare de
Marseille

☐

aéroport de
Toulouse

☐

gare de
Lyon

☐

gare de
Lille

☐

Départ en avion de Toulouse, il n'y a pas de train.

INFORMATIONS PERSONNELLES

NOM :

Prénom :

Date de naissance :

Adresse personnelle :

Code postale / ville :

Tél :

Mail :



Week-end à Londres

3 jours / 2 nuits

08 au 10 mai 2026



Transport, hôtel, Petit déj. inclus

ACCOMPAGNANT(S)

NOM : Prénom : Date de naissance :

NOM : Prénom : Date de naissance :

NOM : Prénom : Date de naissance :

NOM : Prénom : Date de naissance :

CHAMBRES

Chambre double

☐

Chambre triple

☐

Chambre quadruple

☐

Chambre double
avec 2 petits lits

☐

2 adulte & 1 enfant
de - de 12 ans ou
3 adultes

2 adultes + 2 enfants
de - de 12 ans

Carte / chèques vacances 2026

Possibilité de déduire vos
400€ pour un coût total du
week-end de plus de 400€

☐ **déduction de 400€**
Pensez à les retirer du
montant total.

**coût total
du
week-end**

.....€

PRIX DU VOYAGE

à partir de **160€** par
adulte et enfant

Option choisie :
mettre une croix

En cas de départ la veille et / ou le lendemain,
l'hôtel est à votre charge.

		PARIS	MARSEILLE	TOULOUSE	LYON	LILLE
	Bébé de 0 à 1 an	75 €	75 €	75 €	75 €	75 €
	Personne voyageant seule	385 €	495 €	540 €	495 €	495 €
	Couple 2 personnes	320 €	540 €	630 €	540 €	540 €
	Couple + 1 enfant de 2/12 ans	480 €	755 €	890 €	755 €	755 €
	Couple + 2 enfants de 2/12 ans	640 €	970 €	1 150 €	970 €	970 €
	3 adultes	480 €	810 €	945 €	810 €	810 €

Les tarifs pour Marseille, Lyon & Lille sont plus ou moins approximatifs. Les tarifs et horaires définitifs pour le train ne sont pas encore sortis.

Option choisie : mettre une croix

	1 chèque	N. :
	5 chèques	Du N. Au N.

Chèque(s) à envoyer à: CSE BOUYGUES Travaux Publics Régions France (Elodie TERRENI) 24 Parc du Golf - Bâtiment B - 350 rue JRGG de la Lauzière 13290 AIX EN PROVENCE

Toute inscription est définitive et ne peut être annulée ou modifiée sauf suivant les modalités de l'assurance.
En cas d'annulation et recours à l'assurance, vous devez effectuer l'intégralité des démarches auprès de l'assurance.

Date et signature manuscrite



**Validez vos
données
personnelles**

INFORMATION IMPORTANTE

Evolution de la plateforme Macartevacances !

Le 03 septembre 2025,
vous avez reçu de nouveau un **mail de
Macartevacances.**

Ce mail contient **un lien** pour valider vos
données personnelles.

Sans validation de votre part, vous ne pourrez
pas utiliser votre carte et vous aurez des **refus
de paiement.**

cse-bytp-rf@bouygues-construction.com



Utilisation de la carte

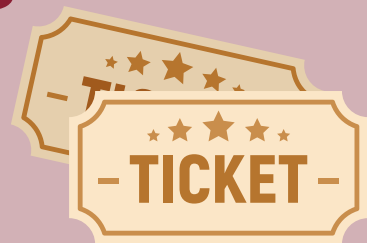


**IMPERATIVEMENT
valider vos informations.**



20%

sur les spectacles
à

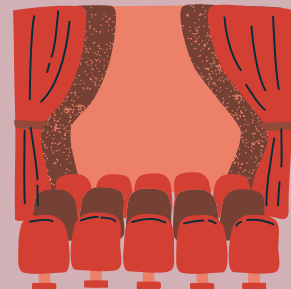


ODEON
MONTPELLIER

Code promo du CSE:
20BOUYGUES2025

sur

<https://www.odeonmontpellier.com>



cse-bytp-rf@bouygues-construction.com

20%

sur les pleins tarifs
(Collaborateur + membres de la famille)



SITES TOURISTIQUES ARIÈGE

L'AVENTURE COMMENCE ICI

- LE CHÂTEAU DE FOIX
- LA GROTTE DE BÉDEILHAC
- LE PALAIS DES EVÊQUES Saint-Lizier
- LA GROTTE DU MAS-D'AZIL
- LE PARC DE LA PRÉHISTOIRE Tarascon sur Ariège
 - MOUNTANEÔ à Orlu
 - TALCANEô à Luzenac
- GROTTE DE LA VACHE à Alliat

Présenter un justificatif d'appartenance du

CSE au guichet de la billetterie

Nous le demander.

Plus d'infos sur : sites-touristiques-ariège.fr

cse-bytp-rf@bouygues-construction.com



Escape Game



**Événements &
Animations**

Offre promotionnelle

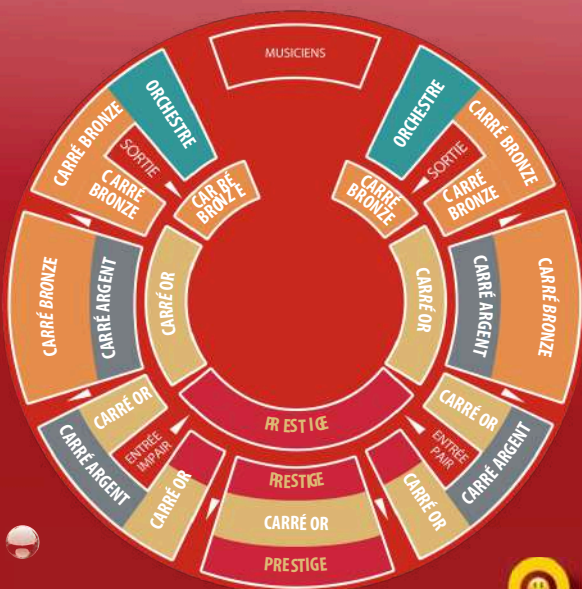


C-ose
Comité social et économique

ARLETTE GRUSS

www.cirque-gruss.com

1 300 PLACES INDIVIDUELLES
CONFORTABLES ET NUMÉROTÉES



CIRQUE	TARIF PUBLIC		Tarifs CSE Adulte/enfant
	ADULTE	ENFANT (3 à 12 ans inclus)	
PRESTIGE	51€	49€	46€
CARRÉ OR	44€	42€	38€
CARRÉ ARGENT	39€	37€	35€
CARRÉ BRONZE	31€	29€	24€
ORCHESTRE	19€	17€	15€

Séance à **TARIFS RÉDUITS** à partir de 15€

Gratuit pour les enfants de moins de 3 ans, gardés sur les genoux.

RESTAUREZ-VOUS AU SNACK DU CIRQUE

Le cirque
Arlette Gruss accepte



**En tournée
dans toute la FRANCE**

1er oct.
2025

AU

25 janv.
2026

Cliquez **ICI**

**pour réserver vos
billets.**

(Lien remisé)

Déjeuner ou Diner/Spectacle
également proposé.

Plus
d'informations :



Réservez votre séjour au ski !

jusqu'à

40%

+

8%

de remise grâce à votre
code promo

Valable toute l'année et cumulable
aux offres promotionnelles

CSEBTPRF

cse-bytp-rf@bouygues-construction.com

Comment réserver ?

Réservation par internet :

renseigner votre code promotionnel à
l'étape « Options & Assurances » lors de
la finalisation de votre réservation

et cliquer sur « Ok » pour
appliquer la remise octroyée.



travelski

Le leader européen des séjours
packagés dans les Alpes françaises



+



+



www.travelski.com



01 53 63 28 29


CHÈQUE-VACANCES



en tournée
dans toute la
France
2025 & 2026

cat.2

Billets en vente jusqu'au 31 août 2025

Lien de la billetterie événementielle CSE :

<https://www.ticketmaster.fr/fr/edito/idthier/14250303?page=ticketnetpro.htm>

Mot de passe : ticket321

Tapez votre événement dans la barre de recherche
cse-bytp-rf@bouygues-construction.com



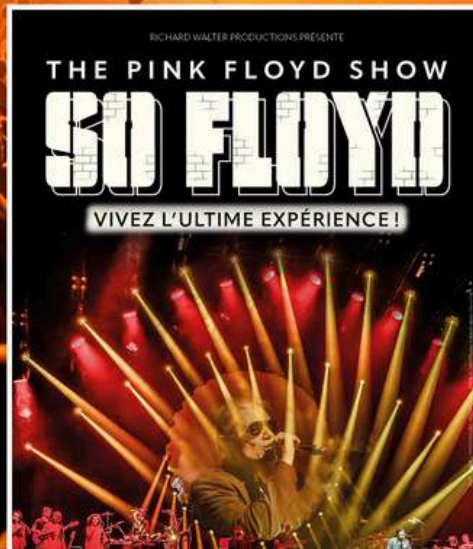
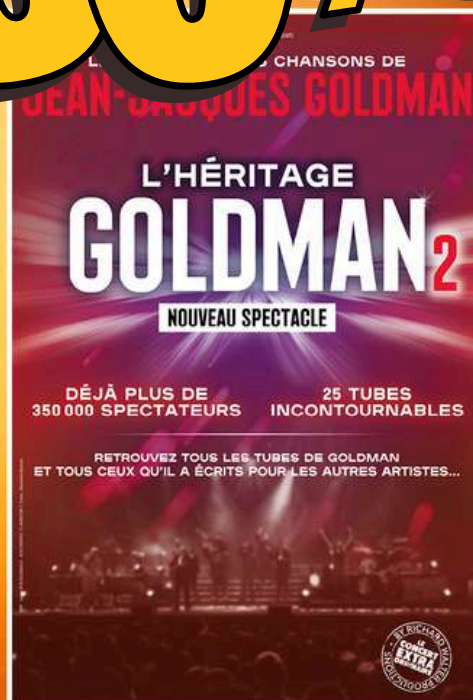
jusqu'à

4

concerts
exceptionnels

50%

Offre
jusqu'au
15.09.
2025



Lien de la billetterie événementielle CSE :

<https://www.ticketmaster.fr/fr/edito/idthier/14250303?page=ticketnetpro.htm>

Mot de passe : ticket321

Tapez votre événement dans la barre de recherche

cse-bytp-rf@bouygues-construction.com



OPERATION THÉÂTRE JUSQU'AU 21.09.2025

jusqu'à
50%



+ de 200 spectacles

Lien de la billetterie événementielle CSE :

<https://www.ticketmaster.fr/fr/edito/idthier/14250303?page=ticketnetpro.htm>

Mot de passe : ticket321

Tapez votre événement dans la barre de recherche

cse-bytp-rf@bouygues-construction.com



SUBVENTION SPORT

CAMPAGNE DU 14.10 AU 16.11.2025

**30€ / COLLABORATEUR
ET PAR ENFANT JUSQU'À 15 ANS
DÉCLARÉ AU SERVICE RH**
(JUSQU'À ÉPUISEMENT DE LA SUBVENTION)



FACTURE OU ABONNEMENT D'UN SPORT DE
+ DE 30€ À ENVOYER PAR MAIL AU CSE
NOM + PRÉNOM SUR LE JUSTIFICATIF.



SUBVENTION VERSÉE
SUR MACARTEVACANCES.

INDIQUEZ L'ADRESSE MAIL AUQUELLE
SERA OU EST DÉJÀ AFFILIÉE
VOTRE CARTE.



CARTE MASTERCARD
=

SOLUTION DE PAIEMENT AVEC DES
PORTE-MONNAIES VIRTUELS:
VACANCES, CULTURE & SPORT.

CSE-BYTP-RF@BOUYGUES-CONSTRUCTION.COM



d'une valeur de
30€/enfant
(jusqu'à épuisement de la subvention)



**Campagne
Ouverte**

**du
14.10**

**au
16.11.2025**

Pour qui ?

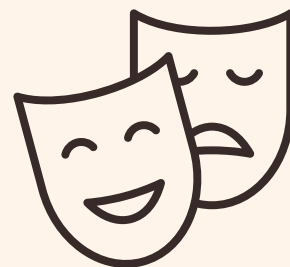
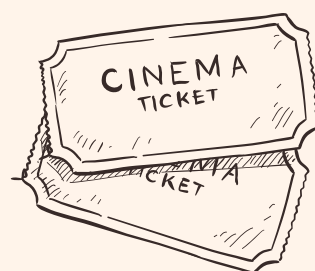
Vos enfants déclarés au service RH, avoir
maximum 15 ans

Justificatif ?

Le certificat de scolarité avec le nom + prénom
de l'enfant.

Où l'envoyer ?

A cse-bytp-rf@bouygues-construction.com

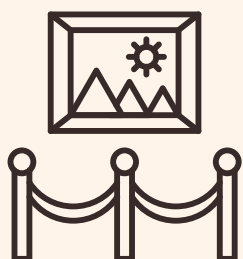


La dotation de 30€ sera versée sur Macartevacances !



Bien indiquer l'adresse mail
auquelle sera ou
est déjà affiliée votre carte.

Carte Mastercard
=
solutions de paiement
avec des portes monnaies virtuels :
vacances
culture & sport.



cse-bytp-rf@bouygues-construction.com

IMPRIMÉ DE DEMANDE DE BOURSES

*(Bourses d'études, Bourse cantine & transport scolaire, Colonie/centres
aérés, accueil périscolaire, classe découverte & séjour linguistique,
Frais de garde, Bourses de conduite*

INFORMATIONS GÉNÉRALES

Nom :

Prénom :

Adresse :

Code Postal :

Ville :

Tél. Portable :

Mail :

Nombre d'enfants à charge :

Date entrée dans l'entreprise :



PLAQUETTE CEAS



NOMBRE ENFANTS

PLAFOND DE RESSOURCES

1
2
3
4
5

41 244 €
50 762 €
60 280 €
69 798 €
79 315 €



DEMANDE ENFANT 1

NOM :

Prénom :

Date de naissance :



PIÈCES À FOURNIR

Photocopie dernier avis d'imposition complet
Certificat scolarité

Photocopie derniers avis d'imposition complet
Certificat scolarité
Factures **acquittées** cantine

Photocopie derniers avis d'imposition complet
Factures **acquittées** organisme vacances,
séjour ou accueil périscolaire

Photocopie derniers avis d'imposition complet
Factures **acquittées** organisme vacances,
séjour ou accueil périscolaire

Photocopie derniers avis d'imposition complet
Attestation garde
Attestation PAJE

Photocopie derniers avis d'imposition complet
Certificat scolarité ou attestation pôle emploi
Facture **acquittée** auto-école

Bourses d'études

Collège / Lycée
Apprentissage (14 à 18 ans maxi)
Études supérieures (Bac+5 maxi)



Bourse cantine & transport scolaire

(de la maternelle jusqu'à Bac +5 maxi)

Cantine / Transports scolaires



Colonie, centres aérés, accueil périscolaire

(de la maternelle jusqu'au lycée)

Colonie
Centres aérés
Accueil périscolaire



Classe découverte & séjour linguistique

(de la maternelle jusqu'à Bac +5 maxi)

Classe de découverte
Séjour linguistique



Frais de garde (assistante maternelle, crèche ou halte garderie)

Assistante maternelle / Crèche / Halte garderie



Bourses de conduite

(salarié de l'entreprise, enfant de moins de 26 ans, demandeur d'emploi, étudiant,
en formation « conduite accompagnée »)

Permis B / Permis AM (BSR)



DEMANDE ENFANT 2

NOM :

Prénom :

Date de naissance :



PIÈCES À FOURNIR

Photocopie dernier avis d'imposition complet
Certificat scolarité

Photocopie derniers avis d'imposition complet
Certificat scolarité
Factures **acquittées** cantine

Photocopie derniers avis d'imposition complet
Factures **acquittées** organisme vacances,
séjour ou accueil périscolaire

Photocopie derniers avis d'imposition complet
Factures **acquittées** organisme vacances,
séjour ou accueil périscolaire

Photocopie derniers avis d'imposition complet
Attestation garde
Attestation PAJE

Photocopie derniers avis d'imposition complet
Certificat scolarité ou attestation pôle emploi
Facture **acquittée** auto-école

Bourses d'études

Collège / Lycée
Apprentissage (14 à 18 ans maxi)
Études supérieures (Bac+5 maxi)



Bourse cantine & transport scolaire

(de la maternelle jusqu'à Bac +5 maxi)

Cantine / Transports scolaires



Colonie, centres aérés, accueil périscolaire

(de la maternelle jusqu'au lycée)

Colonie
Centres aérés
Accueil périscolaire



Classe découverte & séjour linguistique

(de la maternelle jusqu'à Bac +5 maxi)

Classe de découverte
Séjour linguistique



Frais de garde (assistante maternelle, crèche ou halte garderie)

Assistante maternelle / Crèche / Halte garderie



Bourses de conduite

(salarié de l'entreprise, enfant de moins de 26 ans, demandeur d'emploi, étudiant,
en formation « conduite accompagnée »)

Permis B / Permis AM (BSR)



DEMANDE ENFANT 3

NOM :

Prénom :

Date de naissance :



PIÈCES À FOURNIR

Photocopie dernier avis d'imposition complet
Certificat scolarité

Photocopie derniers avis d'imposition complet
Certificat scolarité
Factures **acquittées** cantine

Photocopie derniers avis d'imposition complet
Factures **acquittées** organisme vacances,
séjour ou accueil périscolaire

Photocopie derniers avis d'imposition complet
Factures **acquittées** organisme vacances,
séjour ou accueil périscolaire

Photocopie derniers avis d'imposition complet
Attestation garde
Attestation PAJE

Photocopie derniers avis d'imposition complet
Certificat scolarité ou attestation pôle emploi
Facture **acquittée** auto-école

Bourses d'études

Collège / Lycée
Apprentissage (14 à 18 ans maxi)
Études supérieures (Bac+5 maxi)



Bourse cantine & transport scolaire

(de la maternelle jusqu'à Bac +5 maxi)

Cantine / Transports scolaires



Colonie, centres aérés, accueil périscolaire

(de la maternelle jusqu'au lycée)

Colonie
Centres aérés
Accueil périscolaire



Classe découverte & séjour linguistique

(de la maternelle jusqu'à Bac +5 maxi)

Classe de découverte
Séjour linguistique



Frais de garde (assistante maternelle, crèche ou halte garderie)

Assistante maternelle / Crèche / Halte garderie



Bourses de conduite

(salarié de l'entreprise, enfant de moins de 26 ans, demandeur d'emploi, étudiant,
en formation « conduite accompagnée »)

Permis B / Permis AM (BSR)



DEMANDE ENFANT 4

NOM :

Prénom :

Date de naissance :



PIÈCES À FOURNIR

Photocopie dernier avis d'imposition complet
Certificat scolarité

Photocopie derniers avis d'imposition complet
Certificat scolarité
Factures **acquittées** cantine

Photocopie derniers avis d'imposition complet
Factures **acquittées** organisme vacances,
séjour ou accueil périscolaire

Photocopie derniers avis d'imposition complet
Factures **acquittées** organisme vacances,
séjour ou accueil périscolaire

Photocopie derniers avis d'imposition complet
Attestation garde
Attestation PAJE

Photocopie derniers avis d'imposition complet
Certificat scolarité ou attestation pôle emploi
Facture **acquittée** auto-école

Bourses d'études

Collège / Lycée
Apprentissage (14 à 18 ans maxi)
Études supérieures (Bac+5 maxi)



Bourse cantine & transport scolaire

(de la maternelle jusqu'à Bac +5 maxi)

Cantine / Transports scolaires



Colonie, centres aérés, accueil périscolaire

(de la maternelle jusqu'au lycée)

Colonie
Centres aérés
Accueil périscolaire



Classe découverte & séjour linguistique

(de la maternelle jusqu'à Bac +5 maxi)

Classe de découverte
Séjour linguistique



Frais de garde (assistante maternelle, crèche ou halte garderie)

Assistante maternelle / Crèche / Halte garderie



Bourses de conduite

(salarié de l'entreprise, enfant de moins de 26 ans, demandeur d'emploi, étudiant,
en formation « conduite accompagnée »)

Permis B / Permis AM (BSR)



DEMANDE ENFANT 5

NOM :

Prénom :

Date de naissance :



PIÈCES À FOURNIR

Photocopie dernier avis d'imposition complet
Certificat scolarité

Photocopie derniers avis d'imposition complet
Certificat scolarité
Factures **acquittées** cantine

Photocopie derniers avis d'imposition complet
Factures **acquittées** organisme vacances,
séjour ou accueil périscolaire

Photocopie derniers avis d'imposition complet
Factures **acquittées** organisme vacances,
séjour ou accueil périscolaire

Photocopie derniers avis d'imposition complet
Attestation garde
Attestation PAJE

Photocopie derniers avis d'imposition complet
Certificat scolarité ou attestation pôle emploi
Facture **acquittée** auto-école

Bourses d'études

Collège / Lycée
Apprentissage (14 à 18 ans maxi)
Études supérieures (Bac+5 maxi)



Bourse cantine & transport scolaire

(de la maternelle jusqu'à Bac +5 maxi)

Cantine / Transports scolaires



Colonie, centres aérés, accueil périscolaire

(de la maternelle jusqu'au lycée)

Colonie
Centres aérés
Accueil périscolaire



Classe découverte & séjour linguistique

(de la maternelle jusqu'à Bac +5 maxi)

Classe de découverte
Séjour linguistique



Frais de garde (assistante maternelle, crèche ou halte garderie)

Assistante maternelle / Crèche / Halte garderie



Bourses de conduite

(salarié de l'entreprise, enfant de moins de 26 ans, demandeur d'emploi, étudiant,
en formation « conduite accompagnée »)

Permis B / Permis AM (BSR)





PIECES A FOURNIR

- ✓ Imprimé de demande d'aide ou courrier de demande (pour les prêts et secours uniquement)
- ✓ Photocopie du dernier avis d'imposition complet (les 2 avis sont demandés si le couple ne déclare pas ensemble les revenus du foyer)
- ✓ Justificatifs à joindre à votre demande :
 - Certificat de scolarité précisant l'année scolaire concernée (Bourses d'études, Aide à la scolarité)
 - Facture acquittée cantine et/ou transport scolaire (Aide à la scolarité)
 - Facture acquittée de l'organisme de vacances ou d'accueil périscolaire (Colonies, centres aérés, ...)
 - Facture acquittée de l'organisme proposant le séjour (Classes de découvertes, séjours linguistiques)
 - Attestation de garde + attestation PAJE (Indemnité de garde)
 - Facture acquittée + certificat de scolarité ou attestation Pôle Emploi (Permis de conduire et conduite accompagnée)

RAPPEL DE LA COTISATION MENSUELLE

	Salarié	Entreprise
Compagnons	1,52€	1,52€
ETAM (salaire brut ≤ à 3 000€/mois)	1,52€	1,52€
ETAM / Cadres (Salaire brut > à 3 000€/mois)	0,15 % du salaire brut de base	0,15 % du salaire brut de base



LES RELAIS DE VOS REGIONS

MARCQ-EN-BAROEUL

Hélène THOORIS 07.64.40.57.97

h.thooris@bouygues-construction.com

165 bis avenue de la Marne 59700 Marcq-en-Baroeul

BALMA

Marie-France FOUCHER 06.58.99.16.86

Delphine BRISSAUD 06.66.90.42.59

mf.foucher@bouygues-construction.com

25 avenue de Galilée 31130 Balma

ROUEN

Julie LEJEMBLE 07.61.45.09.54

j.lejemble@bouygues-construction.com

8b avenue Jean Rondeaux - BP 90200 - 76003 Rouen Cdx

LYON

Adeline SOLLIER 06.67.10.96.73

Angela HENRIQUES 06.69.50.02.92

a.sollier@bouygues-construction.com

26 rue du Général Mouton Duvernet 69487 Lyon Cedex 03

NANCY

Sandra ETWEIN 06.60.34.58.87

Sandra DROUIN 06.66.65.30.33

s.etwein@bouygues-construction.com

35 avenue du XXème corps 54008 Nancy Cedex

AIX-EN-PROVENCE

Elodie TERRENI 06.62.93.93.53

Camille ABRACHY 07.61.79.51.49

e.terreni@bouygues-construction.com

24 Parc du Golf - bâtiment B 350 rue JRCC de la Lauzière
13290 Aix en Provence

IDF

Angela HENRIQUES 06.69.50.02.92

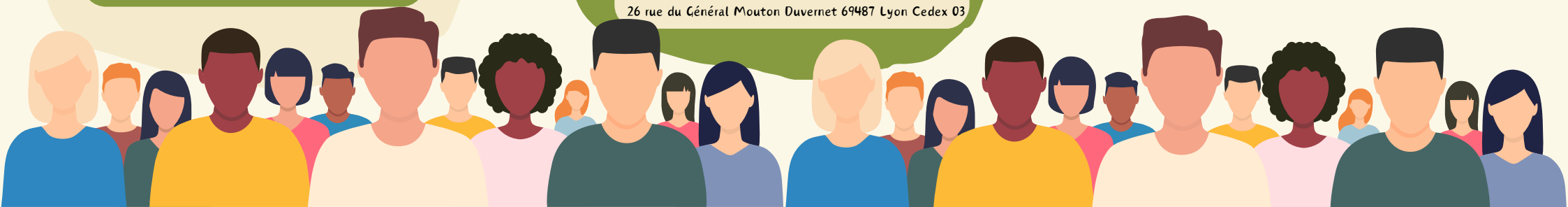
a.henriques@bouygues-construction.com

26 rue du Général Mouton Duvernet 69487 Lyon Cedex 03



BOUYGUES TRAVAUX PUBLICS REGIONS FRANCE

LES BOURSES
pour les
COLLABORATEURS
et leurs ENFANTS





BOURSES D'ETUDES

par enfant et par année civile

220€

collège, lycée, apprentissage et études supérieures jusqu'à bac+5

BOURSE CANTINE & TRANSPORT SCOLAIRE

par enfant et par année civile dans la limite des frais engagés

300€

maternelle - primaire
collège - lycée
études sup. jusqu'à bac +5



BOURSES DE CONDUITE

par personne concernée, une seule fois et dans la limite des frais engagés

pour vous-même et vos enfants à charge de moins de 26 ans, demandeur d'emploi, étudiant, en formation « conduite accompagnée »

PERMIS B

500€

PERMIS AM (BSR)

150€



NOMBRE
ENFANTS

PLAFOND DE
RESSOURCES

1

41 244€

2

50 762€

3

60 280€

4

69 798€

5

79 315€



Vous faites face à des difficultés personnelles d'ordre exceptionnel ?

Vous rencontrez une difficulté financière soudaine (endettement, maladie, décès, etc.), pour vous aider à y faire face, vous pouvez bénéficier d'un prêt ou d'un don. Le bureau du CEAS est à votre écoute et traitera votre demande dans la plus grande confidentialité.

Hélène THOORIS 07.64.40.57.97
Angela HENRIQUES 06.69.50.02.92
Marie-France FOUCHER 06.58.99.16.86



COLONIE, CENTRES AERES & ACCUEIL PERISCOLAIRE

par année civile et par enfant, dans la limite des frais engagés

400€

maternelle,
primaire, collège et lycée



CLASSE DECOUVERTE SEJOUR LINGUISTIQUE

par année civile et par enfant, dans le cadre scolaire, dans la limite des frais engagés

400€

maternelle - primaire
collège - lycée
études sup. jusqu'à bac +5

FRAIS DE GARDE Assistante maternelle, crèche ou halte garderie

Indemnités de garde

par enfant et par année civile
dans la limite
des frais engagés

300€





INFOS ASC

Activités Sociales et Culturelles

• **NOUVEAUTE !! Subvention culture** pour les enfants de collaborateur sous réserve d'un justificatif. Campagne du 14.10 au 16.11.25
La subvention est de **30€ par enfant**.



• **BENEFICIEZ de la subvention sport** pour vous et vos enfants. Campagne du 14.10 au 16.11.25
La subvention est de **30€ par bénéficiaire**.



• **COMMANDEZ vos colis gourmands de fin d'année!** La campagne est jusqu'au 10.10.25. Vous avez reçu **un mail des Fleurons de Lomagne**.



• Préparez les fêtes !
Les chocolats "Les Chevalier d'Argouges" 15% sur le site www.les-chevaliers-dargouges.com avec le code **CDABOYUGUES15**



Les chocolats "jadis et Gourmande" 10% sur le site <https://www.jadisetgourmande.fr/> avec le code **BOUYGUESTRAVAXPUBLICS10**



Les biscuits de la mère Poulard 20% sur le site <https://www.biscuiterie-mere-poulard.com/boutique/>

AVANTAGES

• **CARTE GR & TELEPEAGE** : attribués aux coll. qui utilisent un véhicule de service ou de fonction.
Ils permettent de régler certains frais : carburant, péage parking, lubrifiant, huile et nettoyage.



- de les utiliser le week-end, les jours fériés, pendant les congés & absences.
- de cumuler la prise de carburant le vendredi et le lundi.

➔ Dépenses en anomalies prélevées sur salaire

• **ABONNEMENT TRANSPORTS PUBLICS** : les coll. ne bénéficiant pas d'un véhicule de service / fonction, utilisant ces transports pour les trajets domicile / travail bénéficient d'un remboursement à **100%** de leur abonnement.

• LOCATION DE VEHICULES:

- **Hertz**: site www.hertz.fr jusqu'à 10% sur les tarifs publics avec les codes: loisir **595138** et CDP CE **715253**

- **Europcar**: site www.europcar.fr jusqu'à 10% sur les tarifs publics avec le code **51625531**

- **Sixt**: site www.sixt.global
Bénéficiez des tarifs négociés avec le login **19192196**
mot de passe: **vacances**

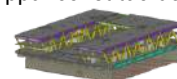
Bénéficiez jusqu'à 10% avec le code **19264992** et le mot de passe: **perso**

INFOS CHANTIER



Chantier T6B: réalisation d'un franchissement de 7 voies du faisceau SNCF d'Austerlitz (Paris 13ème) par un ouvrage d'art en charpente métallique (Warren) sur les chevêtres béton armé existants de la SNCF. Cette charpente constitue le socle d'une résistance R+10 éco-responsable en bois dont BY BAT HAR poursuivra la construction.

Socle : 50x50cm en plan & 10cm de hauteur, composé de 17 poutres de franchissement dont 6 Warren. L'ensemble est posé sur un système d'appareils d'appui constitué de boîtes à ressorts et néoprènes.



Vue maquette socle



Travaux réalisés : pose des appareils d'appui sur les piles existantes de la SNCF, des poutres de franchissement, du restant de la charpente métallique (Warren & Agora) Réalisation des planchers bétons inférieurs pour couverture des voies, des planchers bétons RDC à R+2 et voiles du 1er pont-bâtiment (T6B1).



Pose Warren



Pose poutre ITC
Réalisation des voiles



Travaux à réaliser : réalisation des planchers béton RDC à R+2 et voiles de 2ème pont-bâtiment (T6B2).

Fin des Travaux 11.2025

PORTRAIT COMITE D'ENTRAIDE ET D'ACTION SOCIALE

Nous sommes ravis de vous faire découvrir cette association Bouygues Travaux Publics Régions France à travers ce portrait !

Votre pouvoir à l'Assemblée générale est important pour faire évoluer le CEAS.

Une difficulté personnelle exceptionnelle, le Comité d'Entraide et d'Action Sociale (CEAS) est à votre écoute !

Vous rencontrez un problème financier (Endettement, maladie, décès,...). Vous pouvez bénéficier d'un **prêt** ou d'un **don**. Il se réunit en fonction des demandes reçues. Votre dossier restera confidentiel. Chez Bouygues TP RF, des membres bureaux constituent cette association (**Hélène THOORIS 07.64.40.57.97**, **Angela HENRIQUES 06.69.50.02.92**, **Marie-France FOUCHER 06.58.99.16.86**). Des membres relais sont également présents pour vous aider et vous orienter.

En cas d'aide exceptionnelle du Comité d'Entraide, les versements PEE/PERCOL sont suspendus le temps du remboursement du prêt.

Bénéficiez également des aides sous conditions de ressources :



Dans le QR Code du journal :

- Informations & conditions à imprimer
- liste des membres relais

Bourses d'études

par enfant, et, par année civile
collège, lycée, apprentissage et
études supérieures jusqu'à bac +5



Bourse cantine & transport scolaire

par enfant, et, par année civile et dans la
limite des frais engagés
maternelle, primaire, collège, lycée,
études supérieures jusqu'à bac + 5



Bourse de conduite

par personne concernée, une seule fois et
dans la limite des frais engagés
pour vous-même et vos enfants à
charge de - de 26 ans, demandeur
d'emploi, étudiant, en formation
"conduite accompagnée"



NOMBRE ENFANTS	PLAFOND DE RESSOURCES
1	41 244€
2	50 762€
3	60 280€
4	69 798€
5	79 315€



400€

Colonies, centres aérés & accueil périscolaire

par enfant, et, par année civile, dans la limite des frais engagés
maternelle, primaire, collège et lycée

Classe découverte et séjour linguistique

par enfant dans le cadre scolaire, par année civile et
dans la limite des frais engagés
maternelle, primaire, collège, lycée,
études supérieures jusqu'à bac + 5



Frais de garde (Indemnités de garde)



300€

par enfant, et, par année civile et dans la
limite des frais engagés
assistante maternelle, crèche ou
halte garderie

PERMIS B

500€

PERMIS AM (BSR)

150€

Pour rappel, les membres du CSE restent disponibles pour toutes demandes d'informations !

JEU CONCOURS

DESSINE - MOI TES VACANCES

**Bilan
2025**

DU 1^{ER} JUILLET AU 31 AOÛT 2025

17 participants



3 à 6 ans : 4 enfants

Lots : 1 carte cadeau de 30€ + 1 livre

7 à 10 ans : 9 enfants

Lots : 1 carte cadeau de 30€ + 1 livre

11 à 15 ans : 4 enfants

Lots : 1 carte cadeau de 30€ + 1 jeu de société

Subvention CSE :

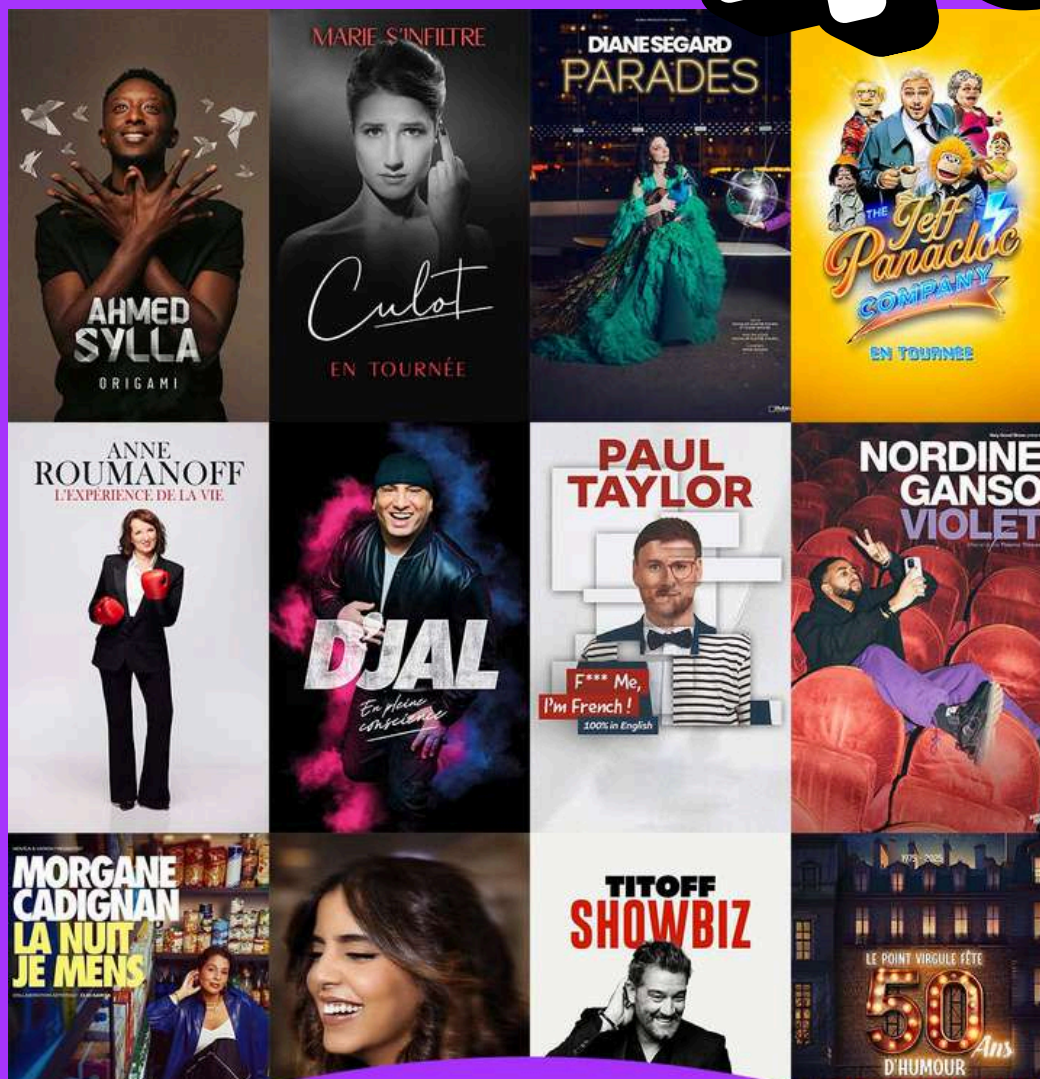
- Cartes cadeaux : 540 €
- Livres : 122,02 €
- Jeux de société : 46,50 €

**Totalité
subvention :
708,52 €**



OPERATION
HUMOUR JUSQU'AU
28.09.2025

JUSQU'À
48%



+ DE 600 SPECTACLES

LIEN DE LA BILLETTERIE ÉVÉNEMENTIELLE CSE :

<https://www.ticketmaster.fr/fr/edito/idthier/14250303?page=ticketnetpro.htm>

Mot de passe : ticket321

Tapez votre événement dans la barre de recherche

cse-bytp-rf@bouygues-construction.com





Merci aux enfants
d'avoir participé à la
naissance de ce jeu
concours. Ils sont
donc tous gagnants
d'un lot.

JEU CONCOURS

DESSINE - MOI TES VACANCES

17 ENFANTS ONT PARTICIPÉ

**BRAVO À TOUS POUR VOTRE TALENT,
LES DESSINS SONT SUPERBES !**

Chacun recevra à son domicile un lot selon
sa catégorie d'âge :
Livres, cartes cadeaux, jeux de société

FÉLICITATIONS AUX ENFANTS

CSE-BYTP-RF@BOUYGUES-CONSTRUCTION.COM

