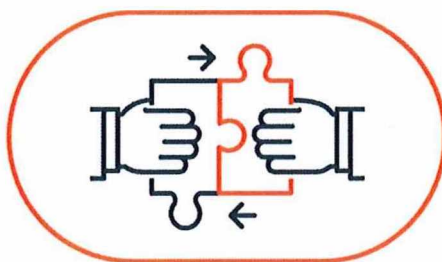


COMITÉ SOCIAL ET ÉCONOMIQUE BOUYGUES CONSTRUCTION SA

Réunion du 28 octobre 2025
(en présentiel et en Teams)

PROCÈS VERBAL



Étaient conviés à la réunion du Comité Social et Économique :

La Direction

Clément D'ARCIZAS - DRH Bouygues Construction SA
Adriana STOJANOVIC - Cadre Affaires sociales & RH Bouygues Construction SA

CFTC Titulaires 2 ^{ème} collège	Nancy MARTIN / Mickaël REAU
CFTC Titulaires 3 ^{ème} collège	Karine ALLAIN / Mathias DURNERIN / Frédéric GONCALVES
FO Titulaires 2 ^{ème} collège	Kewin MEZRAG
FO Titulaires 3 ^{ème} collège	

CFTC Suppléants 2 ^è collège	Véronique LEFEVRE
CFTC Suppléants 3 ^è collège	Sabine PETRENS / Laurent PAUL
FO suppléants 2 ^è collège	Patrick CLEMENT
FO Suppléants 3 ^è collège	Nora EL-MOKHTARY

Représentants syndicaux au CSE	Pascale AGOTTANI (FO)
---	-----------------------

Délégués syndicaux	Benoit DALLEMAGNE (CFTC) Thierry JOURDAINE (FO) - absent excusé
---------------------------	--

Absents excusés

Nadine LEBLANC / Philippe GUILLAUME / Chahinez SAYAGH / Anne-Sophie NIEUWJAER / Anne CARLIER /
Thierry EISENSTEIN / Saskia DORE / Béatrice BESOMBES

1) Approbation du procès-verbal de la séance précédente

Aucune remarque n'étant formulée, le procès-verbal du CSE du 25 septembre 2025 est approuvé à l'unanimité.

2) Mouvements du personnel

Adriana STOJANOVIC communique les effectifs de Bouygues Construction SA au 30 septembre 2025 et les commente aux membres du CSE.

Effectifs au 30/09/2025

	Cadre		Total Cadre	ETAM		Total ETAM	Total général	
	F	H		F	H			
CDD Apprentissage				25	23	48	48	8
CDD pour accroissement temporaire d'activité ou remplacement	2	3	1		1	1	2	0
CDD Professionnalisation				2	3	5	5	-3
CDI	183	145	328	76	25	101	429	6
Total général	185	148	333	103	52	155	488	15
	7	3	10	1	4	5	15	

L'effectif est en hausse de 15 collaborateurs par rapport au 31/08/2025 : 35 entrées et 20 sorties ont été enregistrées dans le courant du mois de septembre 2025.

En complément, Adriana STOJANOVIC communique la liste des postes ouverts au sein de Bouygues Construction SA à date :

Direction	Poste	Nature du contrat	Etat
Direction RSE	Carbon analyst	CDD	Pourvu externe
Direction Communication	Chef(fe) de projet Brand Content	CDI	Pourvu interne BYCN
Direction Audit	Auditeur	CDI	En cours
Direction Trésorerie	Trésorier Back office devises	CDI	En cours
Direction Juridique	Juriste projets	CDI	En cours
Direction Assurance	Construction risk and insurance manager	CDI	En cours
Direction Affaires Sociales	Responsable Affaires Sociales & Process RH	CDI	En cours

3) Informations générales

Clément D'ARCIZAS informe les membres du CSE du très bon taux de participation des collaborateurs Bouygues Construction SA à l'enquête d'engagement : 96 % (contre 82 % en 2023 lors de la précédente enquête). Et les remercie pour leur mobilisation.

L'analyse des résultats est en cours, équipe par équipe. Ceux-ci seront prochainement analysés et communiqués aux managers, de façon anonyme et collective, et seront ensuite partagés avec leurs équipes respectives.

Par ailleurs, Clément D'ARCIZAS a informé le CSE que la cérémonie de remise des médaillés BYCN SA de 20 et 30 ans s'est tenue le 9 octobre 2025. À cette occasion, neuf collaborateurs ont été mis à l'honneur, réunis dans l'auditorium de Challenger pour célébrer ce moment fort.

Cette cérémonie a permis de valoriser leur engagement au sein du Groupe et d'offrir à tous un moment chaleureux et convivial.

Enfin, Clément D'ARCIZAS a communiqué les chiffres de la plateforme BOOST au 21 octobre 2025 : 2 268 connexions de collaborateurs BYCN dans BOOST, dont 669 profils complétés.

Pour rappel, BOOST est la nouvelle plateforme de mobilité interne du Groupe Bouygues lancée le 22 septembre.

La création d'un profil permet notamment de se voir pousser des offres d'emploi au sein du Groupe, correspondant au profil (système de Matching via l'IA).

Plus il y aura de profils complétés en interne, et plus l'outil sera puissant et performant !

4) Information sur le projet de protection de l'information (Microsoft Information Protection)

Annexe 1

Houria HAMOUTEN, membre de l'équipe Cybersécurité de BYCN IT, a rejoint la séance afin de présenter aux membres du CSE le projet "Microsoft Information Protection" (MIP).

Pour aller plus loin dans la démarche de protection d'information, la solution Microsoft Information Protection (MIP) sera déployée dès la semaine prochaine (début novembre) sur les postes de travail des collaborateurs.

MIP, qu'est-ce que c'est ? Il s'agit d'une nouvelle fonctionnalité intégrée aux outils Microsoft (Outlook, Word, Excel, PowerPoint, ...) qui permet aux collaborateurs de labelliser leurs documents et e-mails selon leur niveau de confidentialité.

Grâce à MIP, les collaborateurs pourront :

- Appliquer un label de protection sur leurs fichiers (documents de la suite Office et PDF) et e-mails,
- Empêcher l'accès non autorisé à leurs documents,
- Restreindre l'accès à leurs fichiers par d'autres collaborateurs Bouygues Construction,
- Et ainsi réduire les risques de fuite d'information.

Au cours de la présentation, les élus ont questionné Houria HAMOUTEN sur plusieurs points relatifs au projet MIP :

- Qui décide du niveau de chiffrement / protection de mail / document ?

Pour rappel, les labels qui seront mis à disposition lors du déploiement sont des outils / des aides permettant à chaque collaborateur de sécuriser les informations qu'il peut transmettre (via emails) ou compiler au sein de documents (de la suite Office ainsi que ceux convertis en PDF).

Par défaut, le label appliqué est le PROTECT 0, c'est-à-dire qu'il n'adosse aucune règle de sécurité à vos documents ou mails (il s'agit de la situation précédant l'arrivée de la solution MIP).

Chaque collaborateur connaît la sensibilité des informations qu'il peut être amené à traiter. C'est pourquoi c'est aux collaborateurs de déterminer quel niveau de protection peut être le plus adéquat au regard des différents cas d'usage qu'il rencontre (ex. la DRH est amenée à avoir beaucoup d'informations personnelles qui n'ont pas "intérêt" à être transmises à d'autres collaborateurs, c'est pourquoi il sera pertinent d'appliquer un label PROTECT 1 ou PROTECT 2, selon la restriction souhaitée. A l'inverse, une personne en charge de la communication peut diffuser des documents ne contenant aucun contenu sensible ni information sur BYCN, alors un PROTECT 0 sera pertinent.).

Lors du déploiement, les collaborateurs auront à leur disposition une multitude d'outils (vidéos, tutos, notices, replays, etc.) ainsi que des sessions de conduite du changement pour les accompagner au mieux dans leur compréhension des labels et leur mise en application.

L'équipe MIP tiendra également des workshops avec les collaborateurs ayant, dans leur quotidien, le plus besoin d'utiliser ces labels afin de leur présenter un maximum de cas d'usages pour les aider dans l'identification du label adéquat.

- Les webinaires / formations prévus seront-ils suffisants pour former les utilisateurs ?

Tout au long du déploiement, un programme de conduite du changement est mis en place pour ne pas laisser les utilisateurs seuls dans un premier temps.

Outre les replays des sessions d'accompagnement déjà disponibles sur le Site SharePoint MIP (<https://bouyguesconstruction.sharepoint.com/sites/bycnitmip/SitePages/fr/Accueil.aspx>), un ensemble de documents sont disponibles pour l'utilisateur : notices d'utilisation, procédures, documents d'aide (checklist de sécurité pour se poser les bonnes questions sur le label à appliquer), des documents de prise en main,... Il y a également des tutos vidéo pas à pas pour aider les utilisateurs.

Il y aura, bien sûr, des webinaires et des workshops tout au long de la phase de déploiement pour répondre aux questions de l'ensemble des collaborateurs.

- Est-ce qu'il y aura un impact sur le développement durable (ex. Utilisation du PROTECT 2) ?

Comme pour n'importe quelle utilisation de fonctionnalités, le projet MIP à travers les labels qui appliquent des règles de chiffrement peut en effet avoir un impact sur les questions environnementales.

Pour information, le poids d'un document chiffré dépend de plusieurs facteurs. Mais l'impact du chiffrement MIP sur la taille du fichier est très faible (moins de 1 %). Ce qui sera intégré dans cette taille de fichier, ce sont : les clés de chiffrement, les autorisations des rôles (lecteur, éditeur, etc.) et les métadonnées liées à la sécurité.

Ce qui est surprenant, c'est que plus votre fichier est volumineux, plus l'impact relatif est faible !
À titre d'exemple :

- Si votre PDF fait 1 Mo, sa taille après chiffrement sera d'environ 1,01 Mo (soit une différence de 1 %) ;
- Si votre PDF fait 10 Mo, sa taille après chiffrement sera d'environ 10,05 Mo (soit une différence de 0,5 %) ;
- Si votre PDF fait 100 Ko, la taille après le chiffrement sera d'environ 102 Ko (soit une différence de 2 %).

Ainsi, l'impact reste relativement faible et permet justement d'utiliser les fonctionnalités sans alourdir les envois ou le stockage des documents de manière significative.

Pour plus de détails, les éléments de présentation sont disponibles en annexe 1 et sur le SharePoint associé (<https://bouyguesconstruction.sharepoint.com/sites/bycnitmip>).

L'équipe MIP se tient à disposition de tous les collaborateurs pour les aider au mieux à comprendre les fonctionnalités et les appliquer au quotidien.

5) Points divers

Les collaborateurs en temps partiel ou forfait jour réduit à 90% sont éligibles à 1,5 jours de télétravail. Comment font-ils pour positionner la demi-journée sur HR4YOU ?

Au préalable la DRH préconise toujours un échange préalable entre le collaborateur et son manager sur la pose des jours de télétravail.

Pour positionner la demi-journée sur HR4YOU, **le collaborateur doit enregistrer la demi-journée en "TLO" sur la plateforme HR4YOU.**

Est-il possible d'avoir des prix préférentiels auprès de BYTEL concernant les forfaits mobiles ou box ?

Il n'est pas prévu, à ce jour, d'offres ou prix préférentiels pour les collaborateurs du Groupe Bouygues auprès de BYTEL.

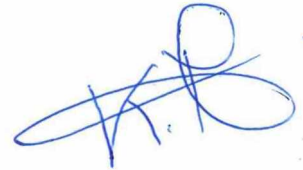
L'ordre du jour étant épuisé, Clément D'ARCIZAS lève la séance

La prochaine réunion du Comité Social et Économique aura lieu le :

Jeudi 27 novembre 2025 à 14 heures en salle 03AT05 ou en Teams

Les sujets à porter à l'ordre du jour devront être adressés au secrétaire du CSE

LA SECRETAIRE



Pour une plus rapide information des collaborateurs, ce procès-verbal, établi sous la responsabilité du secrétaire du Comité Social et Économique, est affiché avant approbation définitive au prochain CSE.



CYBERSECURITY
BOUYGUES CONSTRUCTION



DATA PROTECTION WITH MICROSOFT INFORMATION PROTECTION

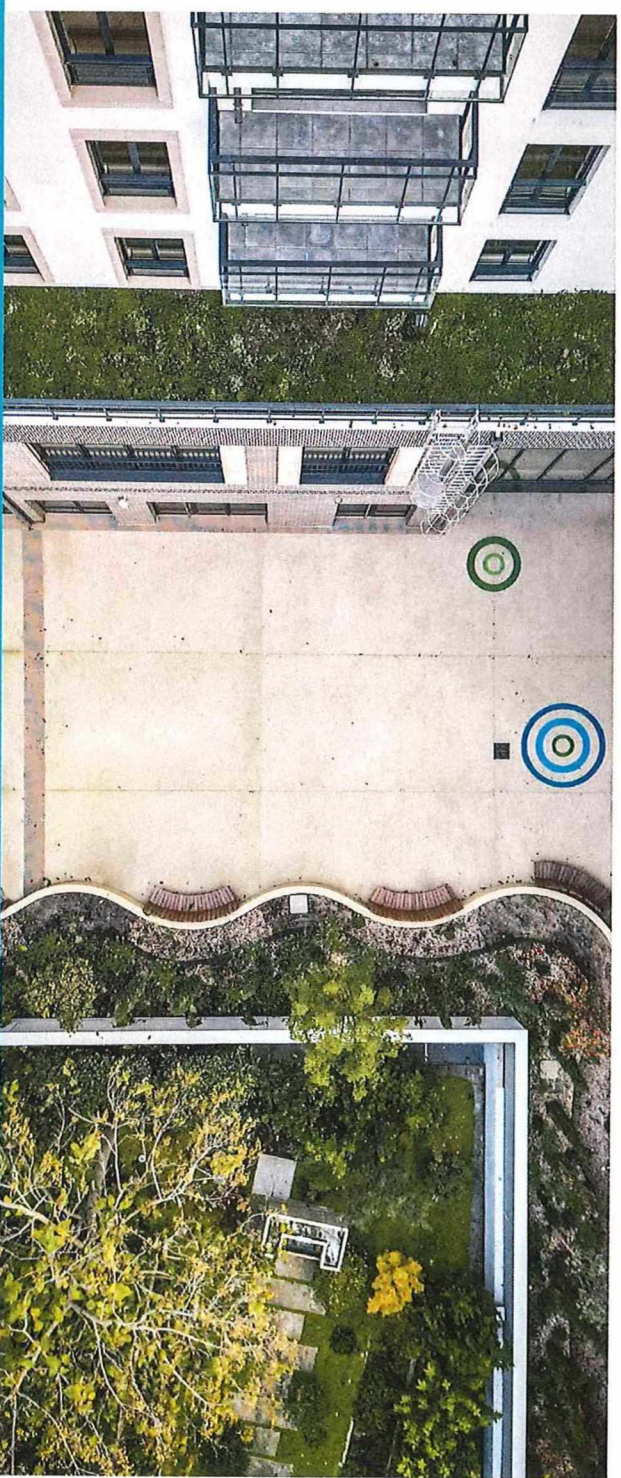
Présentation instances et comités

BYCN SA



28/10/2025

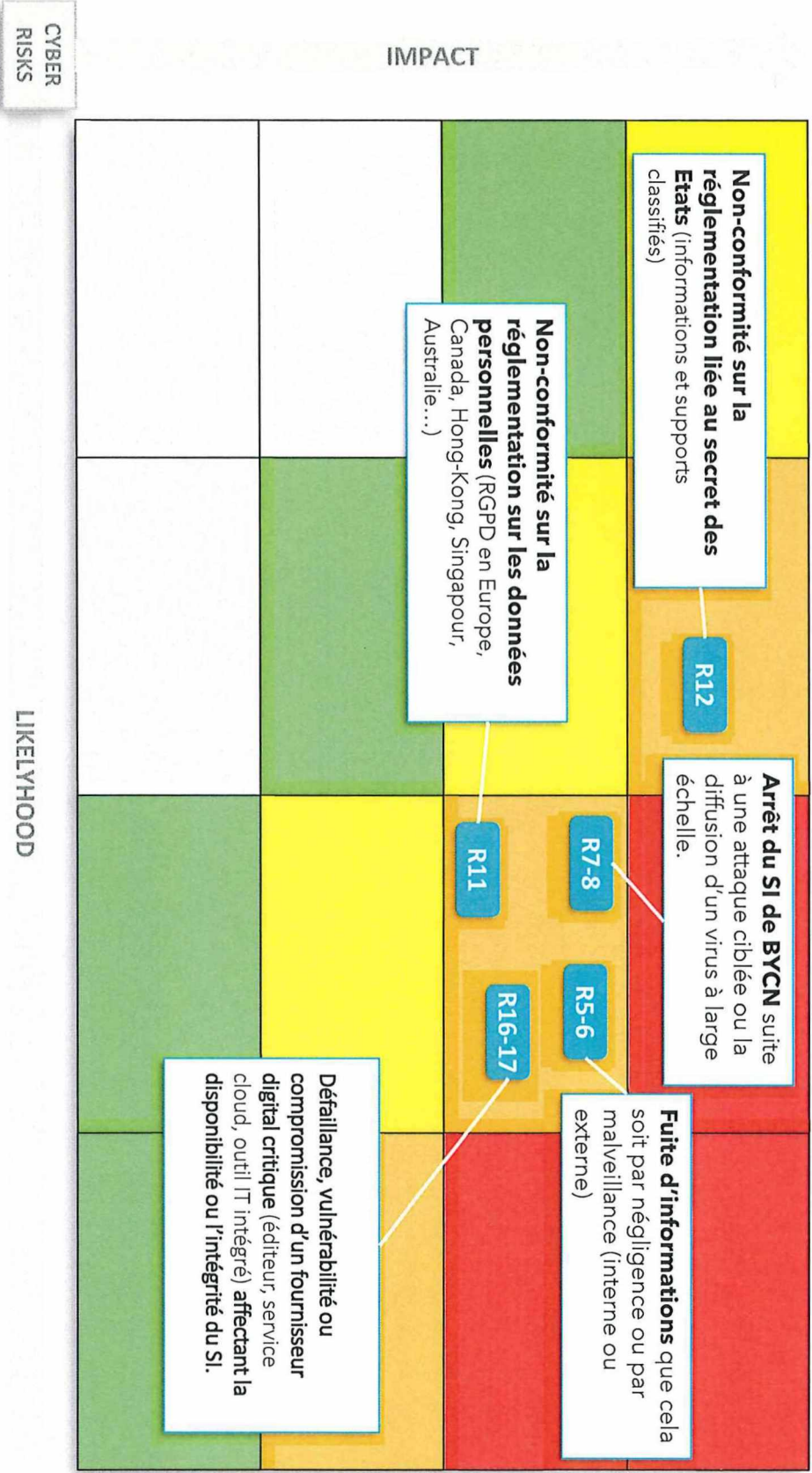
01



Introduction aux risques de fuite d'information

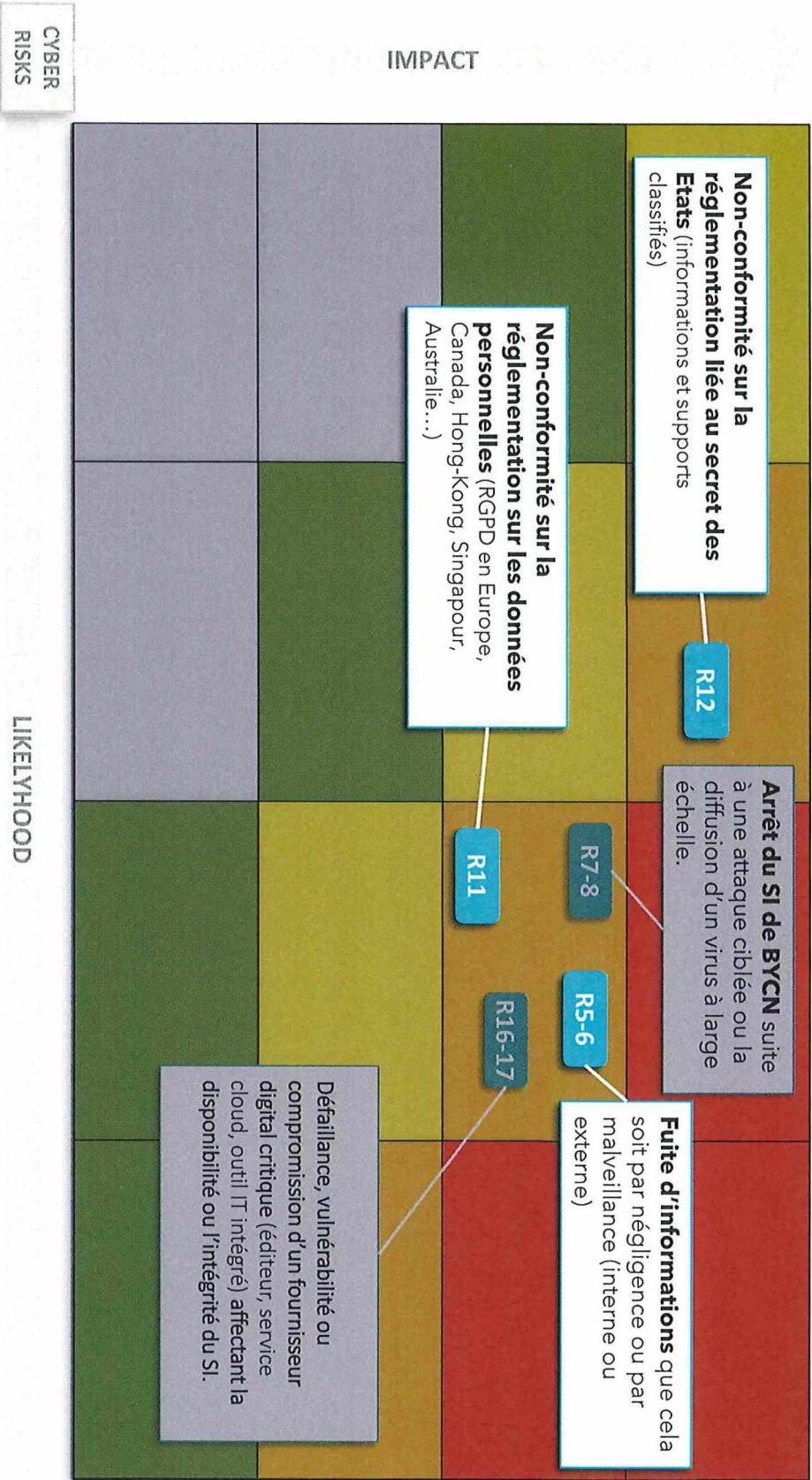
01 Le risque de fuite d'information

Cartographie des risques majeurs BYCN 2025



01 Le risque de fuite d'information

Cartographie des risques majeurs BYCN 2025



01 Le risque de fuite d'information

L'utilisateur, principal acteur dans la protection de l'information



82% des fuites de données résultent d'un mauvais comportement utilisateurs (volontaire ou non)

Source: Gartner



C'est arrivé chez BYCN...



- Des documents confidentiels étaient accessibles sur SharePoint à tous les utilisateurs de BYCN :
- Plans d'un site sensible (****)
- Rapports COMEX (****)

[illegible]

01 Le risque de fuite d'information

C'est arrivé chez BYCN...

SCRIBD






Fuite de données – Août 2023

Le 2 août 2023, un utilisateur a publié un document sensible relatif à une entité de Bouygues Construction.

Le document, daté de 2019, est une alerte d'incident concernant un choc électrique d'un compagnon BYCN. Le document est étiqueté comme "Confidentiel - Pour distribution au personnel de *** seulement".

INCIDENT ALERT – Electrical Shock

Description	<p>A worker (Local Labor) got electrical shock on left index finger when to use rebar cutting machine (MC machine). Injury person (IP) got instruction from Foreman to cure the rebar for preparation installation duct. the cable of machine is active and IP does not use gloves. when IP tidled the cable, suddenly the left hand touched the open cable, there was a electric shock and a small explosion in the open cable, after a small explosion the left hand immediately detached from the cable.</p>	
Key Causes	<ul style="list-style-type: none">Failure to identify the hazard of Electrical HazardElectrical installation from MC are not follow National Standard	
Key Lessons	<ul style="list-style-type: none">Risk Assessment : Elimination substandard electrical equipment on site (proper connection with waterproof connection box, earthing, breaker...)Supervisor must supervise all the work progress on the site project especially for electrical issues.Only certified electrician can connect box to distribution box (after checking if the installation is safe, i.e. the box is not energized).	
<div><div><p>These H&S Basics were not respected</p><div></div><div><p>WORK ANALYSIS</p><p>PREP. TASK</p><p>NEARBY ELECTRICAL EQUIPMENT</p></div></div></div>		
<div><div><p>REVIEW BY PROJECT MANAGER/PERSON-IN-CHARGE</p><p>Is the alert applicable to your working location, working activities or equipment?</p><p>If YES to above, please confirm that appropriate risk controls are in place, or the key lessons from this alert have been implemented?</p></div><div><p>Y</p><p>N</p></div></div>		
<div><div><p>Name: _____ Signature: _____ Date: _____</p></div><div><p>Monthly Health & Safety Report – April 2019. Confidential – For distribution to International personnel only</p></div></div>		

01 Le risque de fuite d'information

C'est arrivé chez BYCN...



Prezi, alternative à PowerPoint, est un site web permettant de créer des présentations interactives.



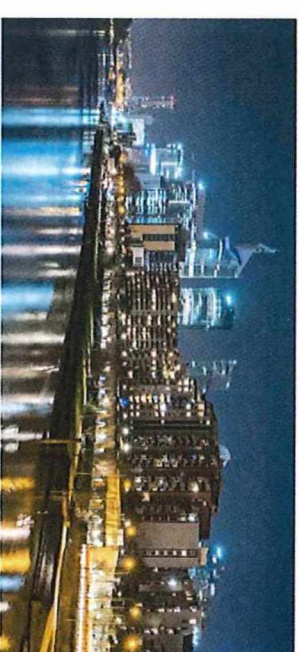
Fuite de données – Avril 2022

Présentation stratégique d'une entité de Bouygues Construction : Le document intitulé "***** Marketing Strategy" est lié à une direction Gestion Clients & Comptes stratégiques d'une des entités de BYCN. Il a été mis en ligne le **21 avril 2022** par un utilisateur.

Bien que nous n'ayons pas pu confirmer l'identité de cet utilisateur, le contenu de la présentation suggère qu'il pourrait s'agir d'un employé. Le document présente des chiffres commerciaux sensibles et des prévisions stratégiques concernant les activités de l'entité dans une région.

Direction Clients et Comptes Stratégiques

Stratégie de Commercialisation



PORTFEUILLE

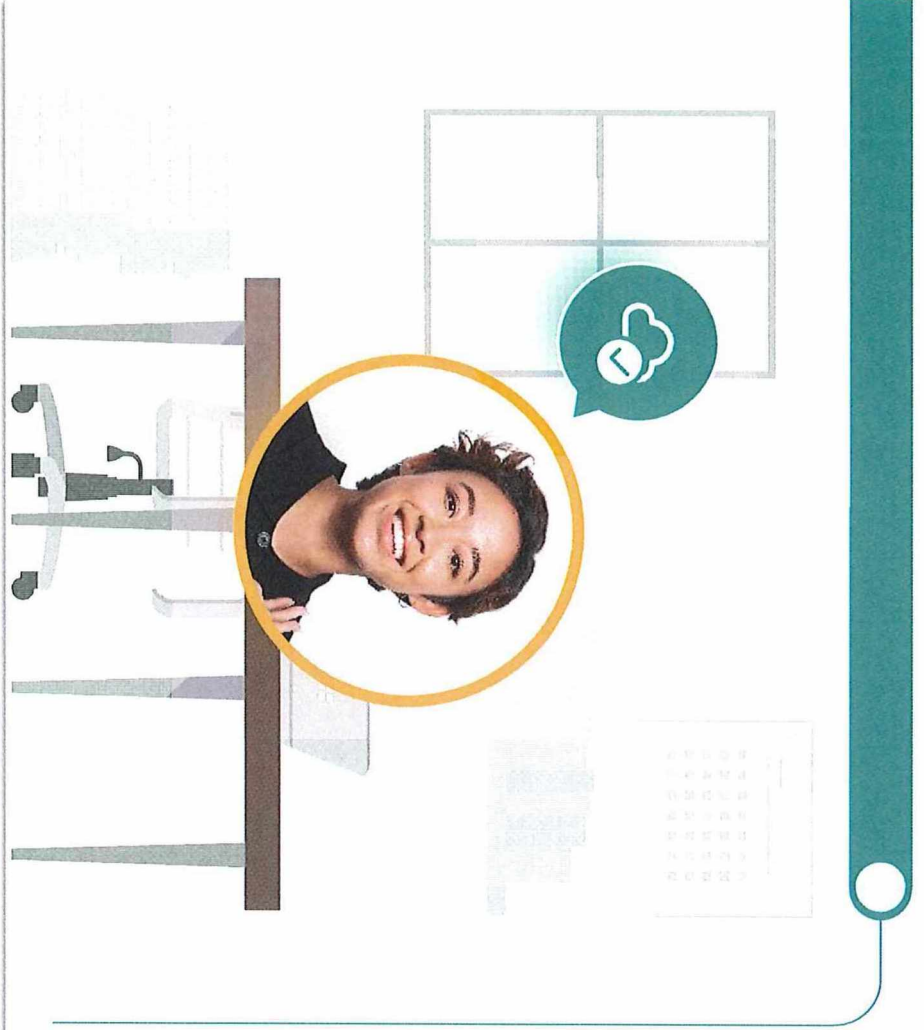
STRATÉGIE

INVESTISSEURS

RÉFLEXION

01 Le risque de fuite d'information

MAIS on peut éviter bon nombre de ces incidents !



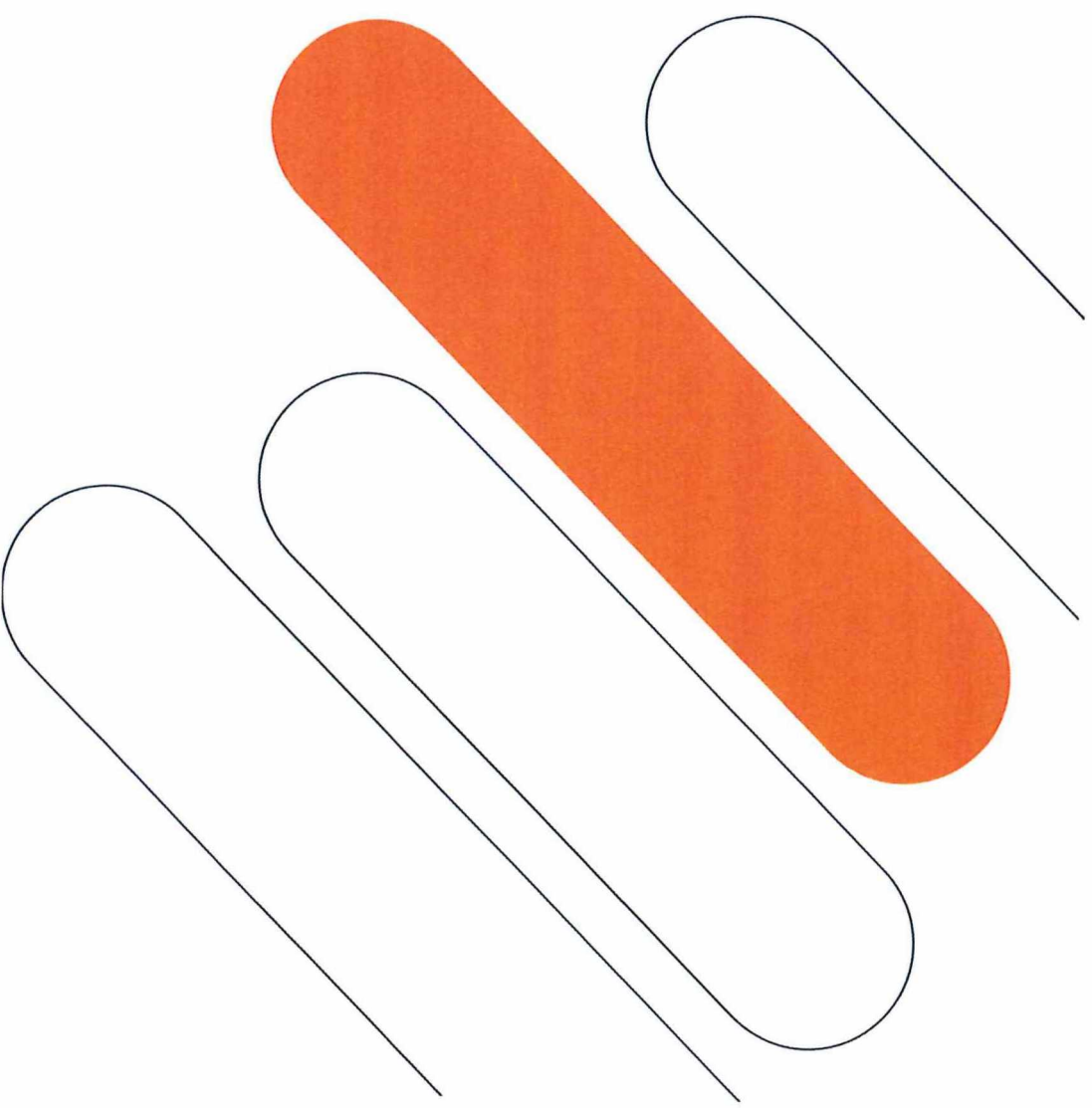
en donnant les moyens de
protéger l'information à
l'utilisateur

02



Présentation du projet de protection de l'information avec MIP

Le projet MIP



Présentation du projet

Qu'est-ce que MIP?

C'est une **nouvelle fonctionnalité** intégrée aux outils Microsoft (Outlook, Word, Excel, PowerPoint, etc.) qui permet de **labelliser nos documents et e-mails selon leur niveau de sensibilité**.



But ?

Renforcer la protection des données non structurées (emails et documents)

Rendre les utilisateurs **plus autonomes et responsables** dans leur quotidien en mettant à leur disposition des outils utiles et simples d'utilisation

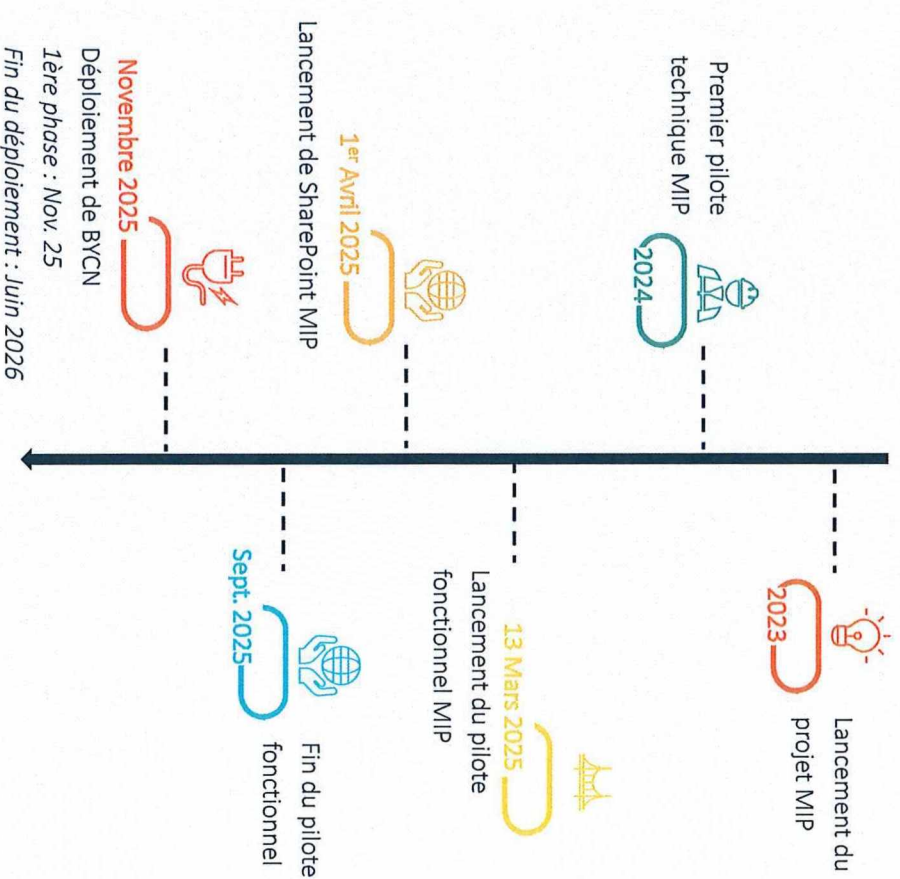
Grâce à cette labellisation, les contenus seront **protégés** :

- ✓ seuls les destinataires autorisés pourront les ouvrir,
- ✓ le partage non maîtrisé sera limité,
- ✓ et les risques de fuite d'information seront réduits.

Qui est concerné ?

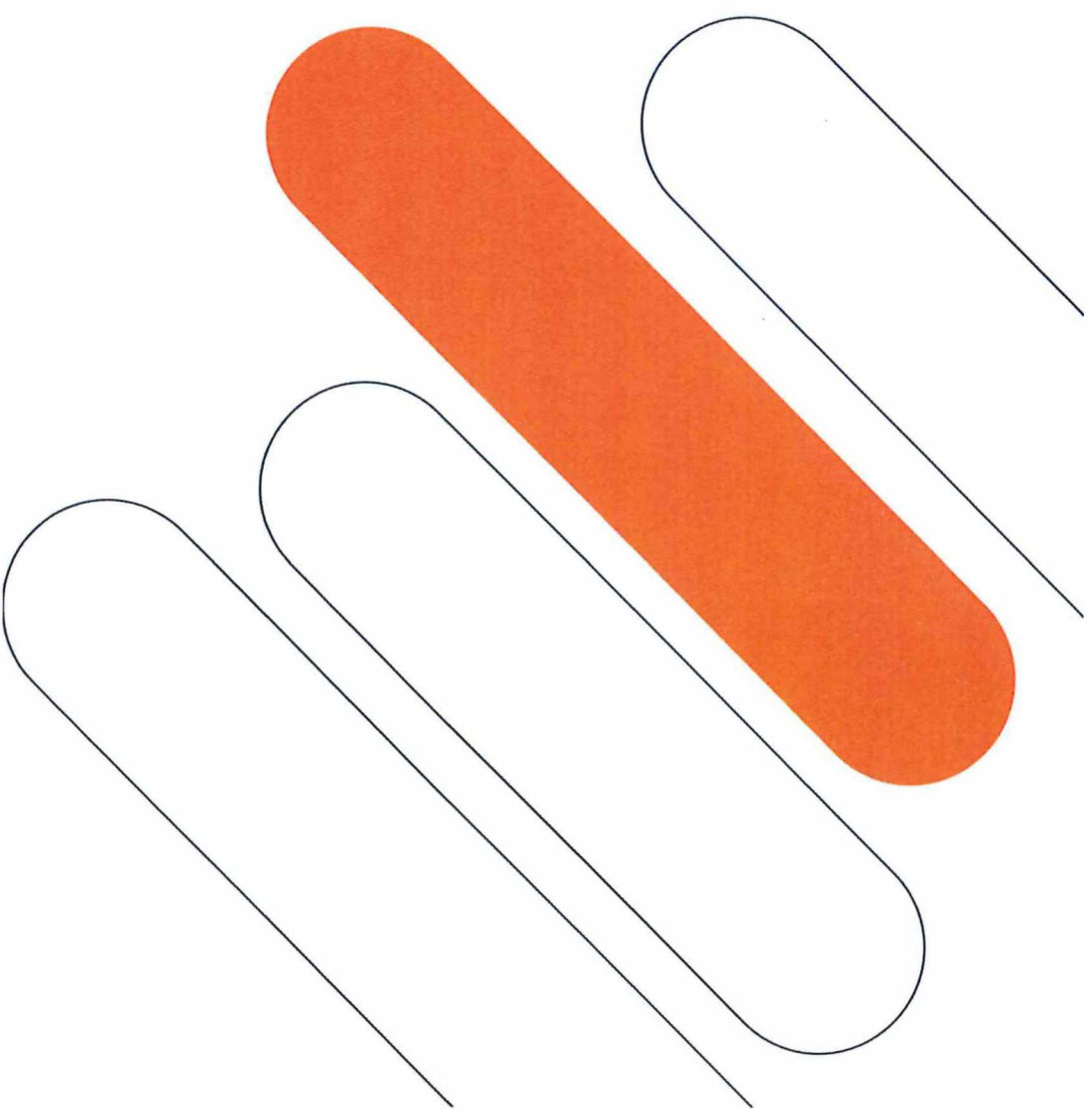
Tous les collaborateurs, dans leurs **échanges internes et externes** de mails et de documents O365.*

Principales étapes du projet



* Au sein du Tenant BYCN Principal

Fonctionnement de la solution



02 Le projet MIP



Mails and documents

Définition des labels et usages

LABELS		PROTECT 0	PROTECT 1 Everyone	PROTECT 1 Bouygues Group	PROTECT 1 Internal	PROTECT 2
Remarques ou spécificités	Label appliqué par défaut		Sous division du label Protect 1	Sous division du label Protect 1	Sous-division du label Protect 1	Plus haut niveau de protection (paramétrable)
Usage associé au label	Echanges avec l'interne et l'externe		Echanges avec l'interne et l'externe	Echanges internes au groupe Bouygues	Echanges internes au groupe Bouygues Construction	Echanges restreints aux personnes identifiées
Classification	Public ou interne		Interne ou confidentiel	Interne ou confidentiel	Interne ou confidentiel	Confidentiel
Chiffrement	X		✓	✓	✓	✓
Accès restreint	Contenu lisible à tous ceux qui ont un accès	X	X	✓ Accessible aux collaborateurs et prestataires du groupe Bouygues	✓ Accessible aux collaborateurs et prestataires du groupe BVCN	✓ Contenu restreint aux destinataires/personnes désignées
Administration de rôles lecture seule, modification,...)	X		X	X	X	✓ Lecteur, éditeur restreint, éditeur et propriétaire
Transfert bloqué	X		X	X	X	✓
Impression bloquée	X		X	X	X	✓
Types de document	Mails informatifs, modèles de documents vierges, etc.		Documents de chantier non confidentiel, emails, etc.	Contrats de groupe, informations du groupe, emails.	Règlement intérieur, notes d'organisation, etc.	Salaires, appels d'offre, secrets commerciaux, etc.

Protéger nos documents et mails avec MIP



POUR LES NOUVEAUX MAILS
ET DOCUMENTS

Par défaut, les documents ou mails créés sont labélisés **PROTECT 0**.



ET POUR LES DOCUMENTS
EXISTANTS ?

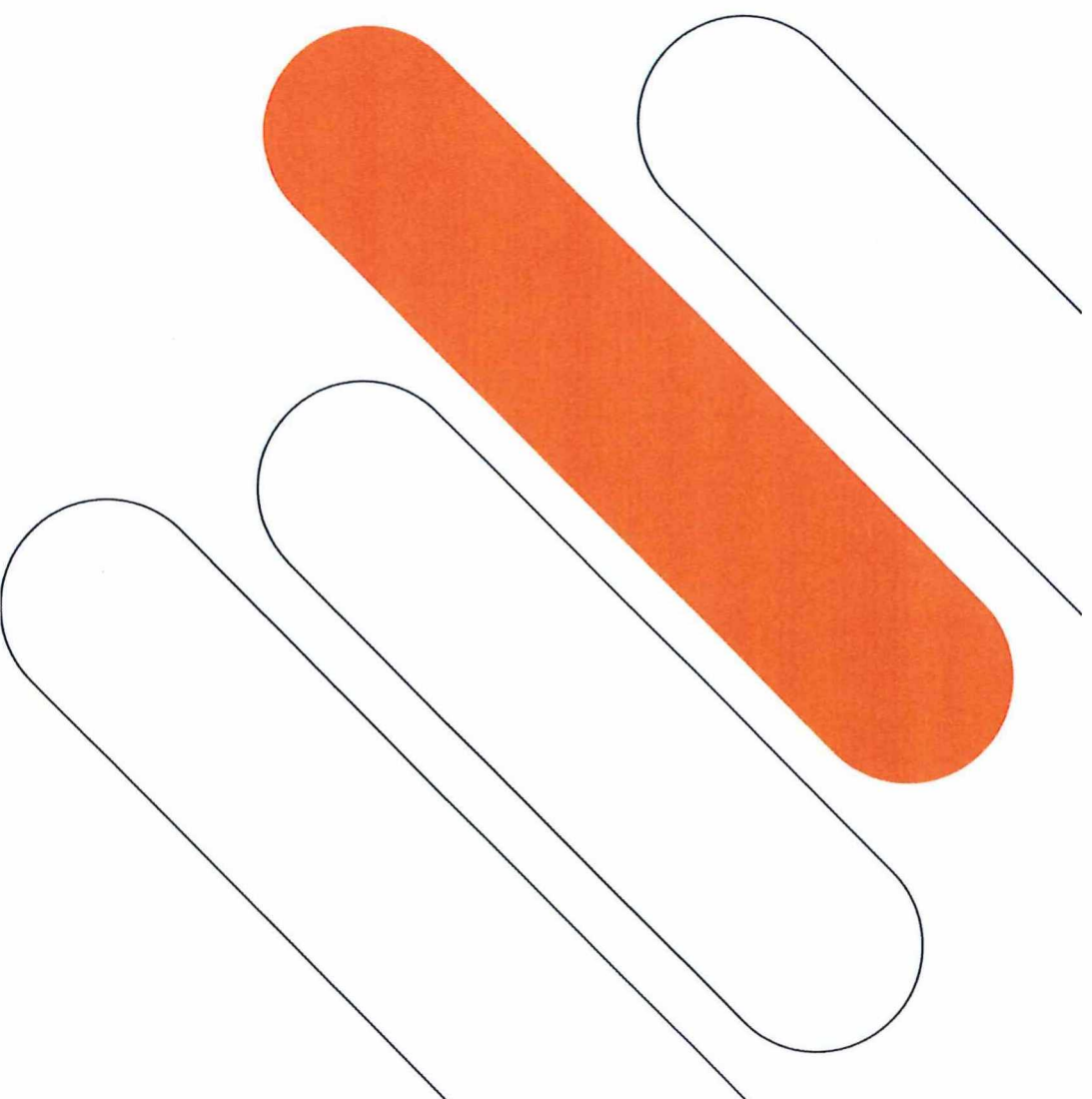
Par défaut, les documents existants n'ont pas de label.

Pour les modifier, un label sera à appliquer.

Mais comment
mettre un label ?


Cas mail
PROTECT 1

Use cases



02 Use Case

USE CASE N°1

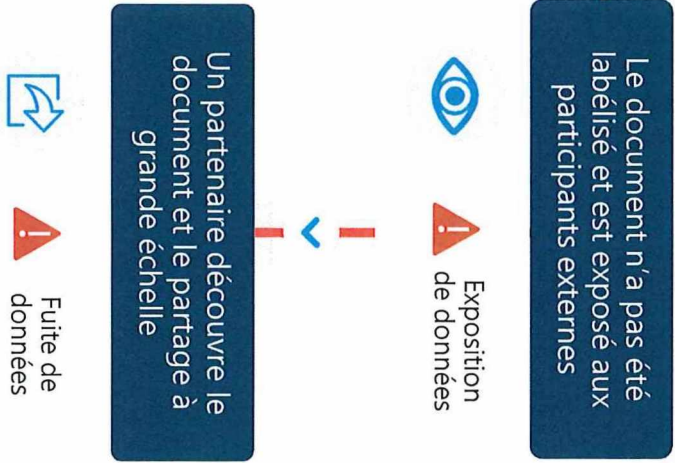
SANS MIP

Un document est accidentellement partagé avec un destinataire externe (réponse à tous)

1



2



02 Use Case

USE CASE N°1

AVEC MIP

Un document est accidentellement partagé avec un destinataire externe (réponse à tous)

1



Un document sensible est accidentellement partagé via 'répondre à tous'



2

Le document était labellisé « PROTECT 2 »



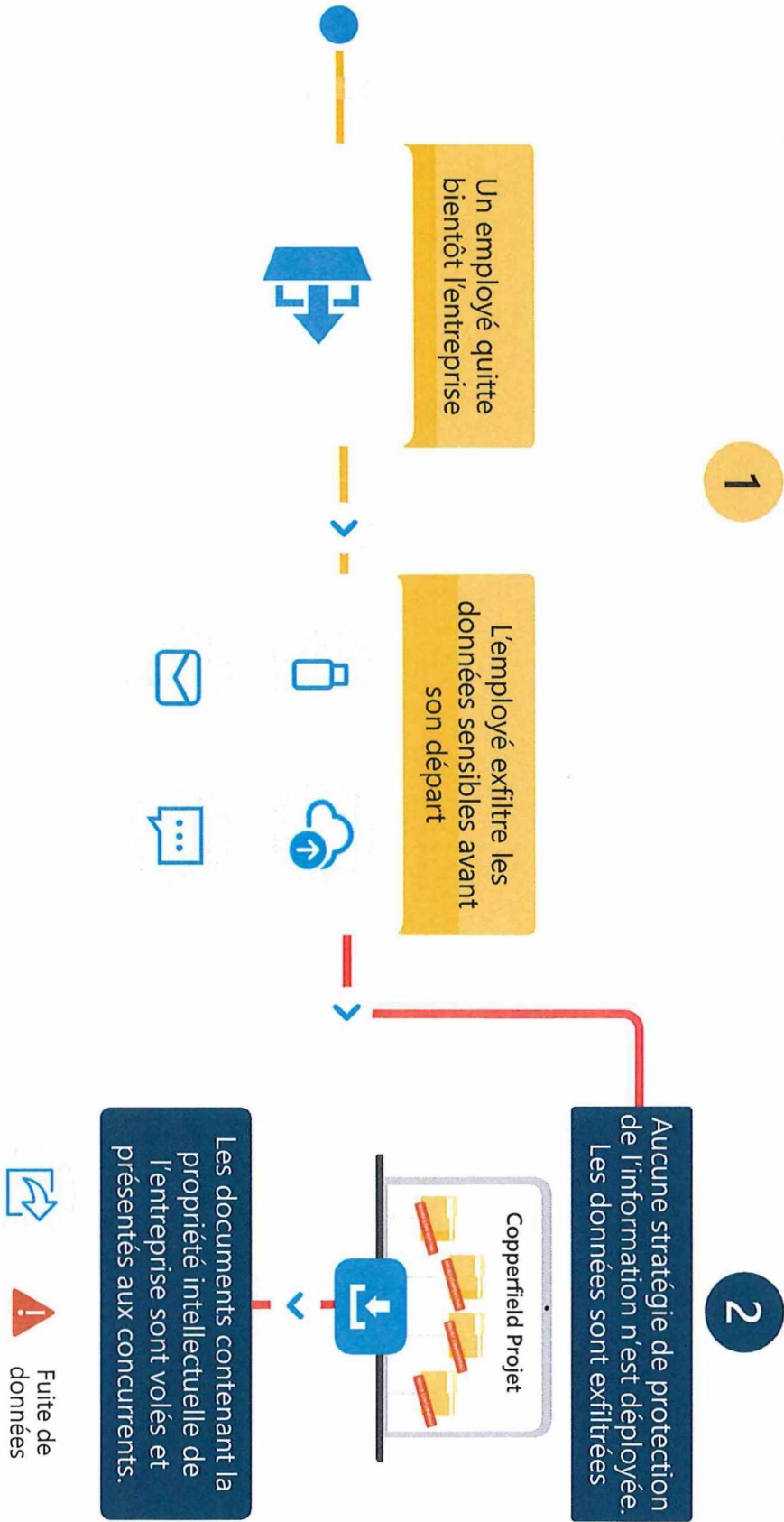
PROTECT 2

Le document ne peut pas être consulté par une personne qui n'est pas autorisée.



La donnée sensible est protégée

Un employé quitte l'entreprise et exfiltre des données sensibles

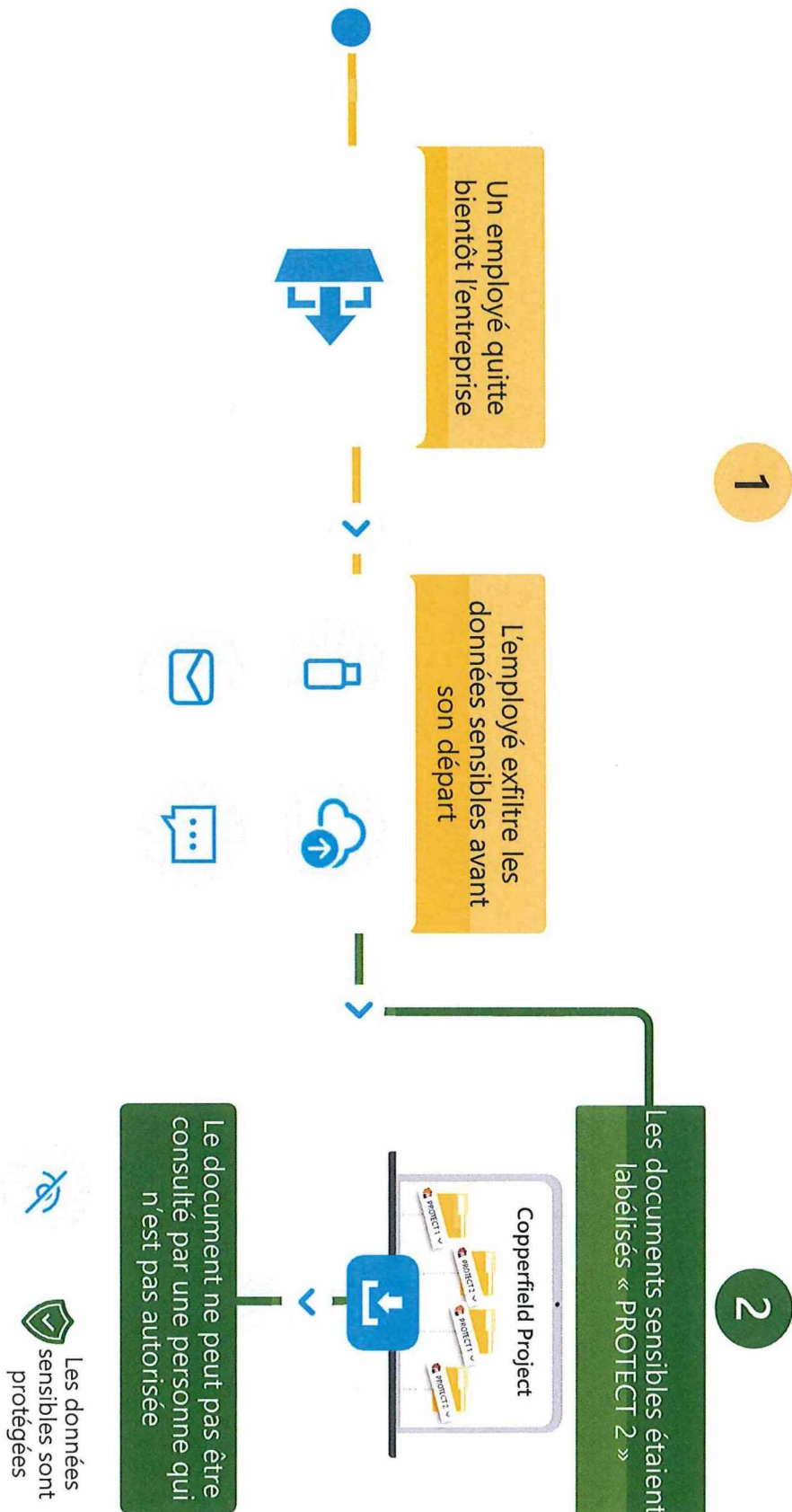


02 Use Case

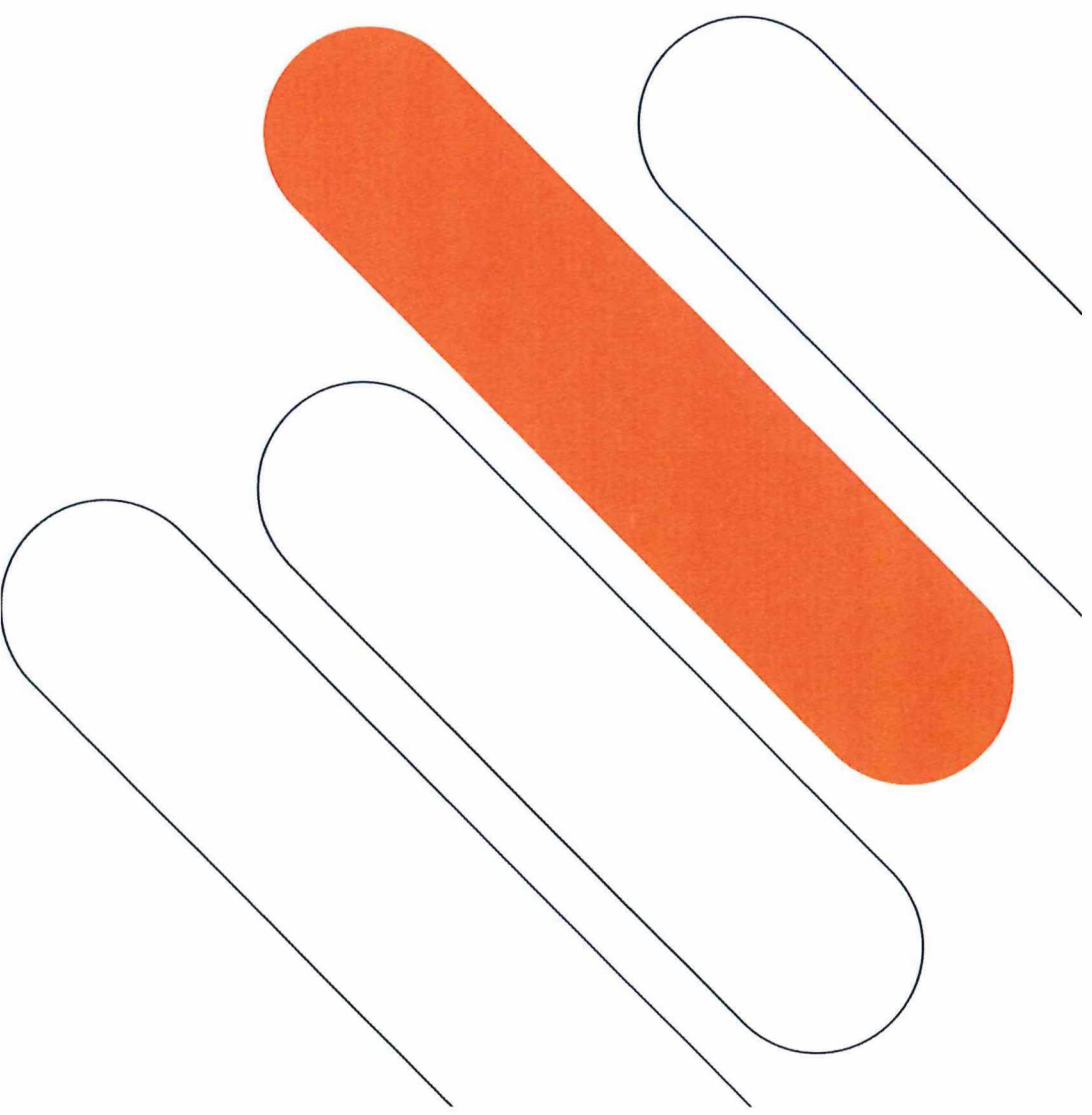
USE CASE N°2

AVEC MIP

Un employé quitte l'entreprise et exfiltre des données sensibles



Déploiement des fonctionnalités



02 Déploiement des fonctionnalités

Plan de déploiement prévisionnel

Stratégie

Six phases de Novembre à Juin 2026



• **Pilote : Nov - Déc**
Quelques départements français (RH, M&A, Finance), BYCN IT, UK

• **Phase 4 : Mars - Avril**
BYTP, BYCN Material, BBF, BBI France

• **Phase 2 : Déc - Jan**
Autres départements « support » (légal, Audit, etc.), Purchasing, BYCN Matériel, Région EUR (hors Allemagne)

• **Phase 5 : Avril - Mai**
Région APA (Australie, Hong Kong, Singapour, Philippines, Thaïlande, Turkménistan, Vietnam, etc.)

• **Phase 3 : Jan - Mars**
Région MEA (Maroc, Bénin, Côte d'Ivoire, Nigeria, Qatar, UEA, Sénégal, Gabon, Mali, Guinée (x2), RDC, etc.)

• **Phase 6 : Mai – Juin**
Région AME (Canada, Mexique, Panama, USA, Saint Martin, République Dominicaine), Allemagne

Pays ayant des usages vérifiés

4 étapes dans chaque phase
Communication
Mise en œuvre technique
Conduite du changement
Mesures et retours d'expérience



• **Sensibilisation** du référent MIP avant chaque nouvelle phase (*IT locaux, local Ops*)
• **Mises à jour** de tous les outils mis à disposition tout au long du déploiement



Période	2025				
	Novembre				
Entités	S45	S46	S47	S48	S49
BYCN SA	Pilote du déploiement				
RH					
Communication					
Technique					
Change					
Mesures et REX					
Merge and Acquisition					
Communication					
Technique					
Change					
Mesures et REX					
Cartes financières et vérification					
Communication					
Technique					
Change					
Mesures et REX					

Période	2025				2026			
	Décembre				Janvier			
Entités	S50	S51	S52	S53	S54	S55	S56	S57
Developpement durable, RSE								
Communication								
Technique								
Change								
Mesures et REX								
Juridiction, gouvernance et conformité								
Stratégie et pilotage du groupe								
Communication, rel. investisseurs								
Communication								
Technique								
Change								
Mesures et REX								
Contrôle de gestion, audit interne								
Communication								
Technique								
Change								
Mesures et REX								

Conduite du changement mis en place

J-7

Mailing
Bientôt, une nouvelle façon de protéger vos métiers !

Vous êtes informé que la solution de protection des informations MIP sera disponible dans une semaine. Vous êtes également informé des cas d'usage associés et vous pouvez découvrir l'essentiel à connaître sur le site Sharepoint dédié.

Jour J

Mailing
Une nouvelle façon de protéger vos informations dès maintenant.

Avec ce nouveau cadre, vous avez enfin une direction commune, une méthode claire, des outils conçus pour vous. Vous gagnez en lisibilité, en légitimité et en efficacité. Ce cadre est votre meilleur allié pour vous concentrer sur l'essentiel : la valeur apportée par votre projet.

J+7

Webinar
Présentation de la nouvelle solution de protection des informations

Vous êtes les garants de la cohérence, de la fluidité et de la performance des projets au sein de votre périmètre. Jusqu'à présent, l'absence de référentiel commun rendait le suivi plus complexe et les bilans plus hétérogènes. Ce nouveau cadre vous donne les moyens d'harmoniser les pratiques, d'accompagner efficacement les chefs de projet et de structurer l'ensemble de votre portefeuille.

J+30

Envoi + Formulaires
Que pensez-vous de la nouvelle solution de protection de l'information ?

Participer à un projet n'est pas toujours facile : qu'attend-on de moi ? Quand ? Sous quelle forme ? Le nouveau référentiel vous donne de la visibilité sur les étapes, les rôles et les attentes. Il vous aide à mieux vous situer et à contribuer efficacement, sans perdre de temps à déchiffrer ce qui n'est pas clair.

Outils de déploiement

Site Sharepoint

Vidéos, séquences et webinaires

Mailing de déploiement

Guides d'utilisation (par label)

Mise à jour Q/R

MIP focus sur les intranets

Documentation imprimée (flyers de sensibilisation)

Séance d'accompagnement pour le local IT Ops

Formation à la hotline

Formation CSP

Acteurs

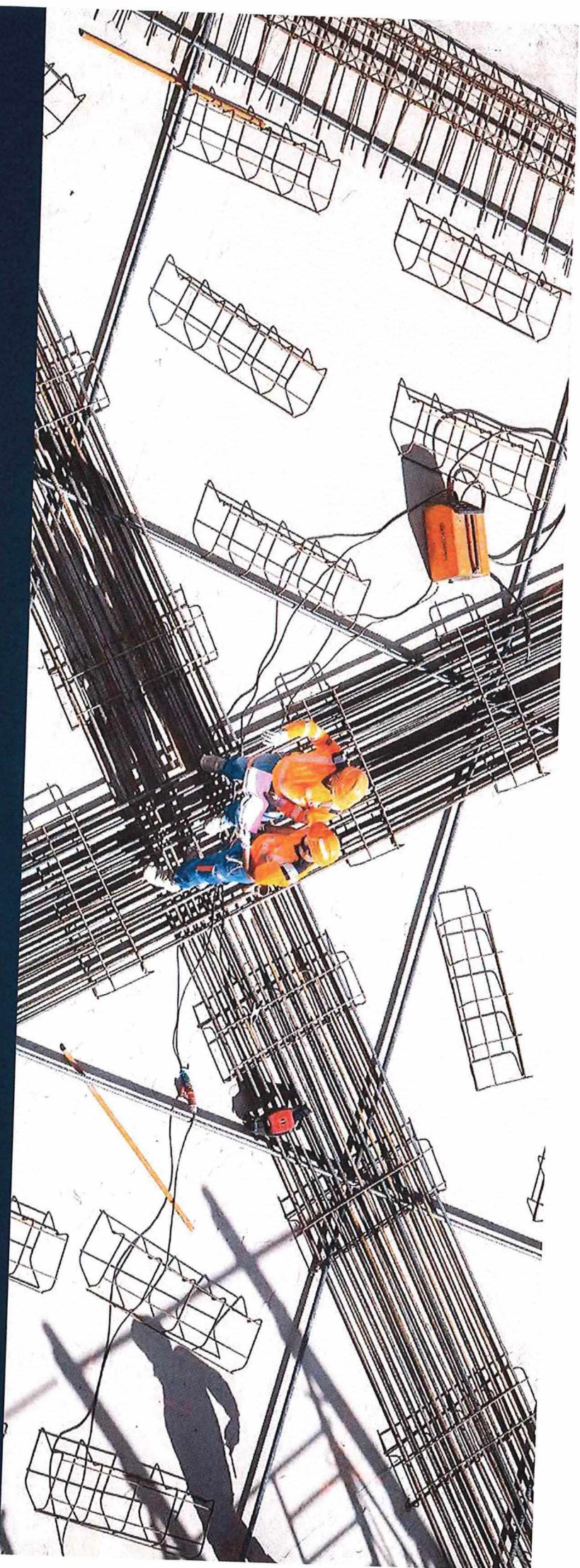
Support technique (Hotline, CSP/Super Utilisateur...)

Communauté Cyber (Local ISO, Cyber Officer, Référent MIP)

Champions MIP (référent désigné au sein d'une équipe)



Avez-vous des
questions ?



Merci

Zoé CUISIN
Responsable Gouvernance, Risques & Conformité
Direction Cybersécurité

