

# Comité d'Entreprise du 28 mars 2018



# Commissions CE & Commissions de suivi de nos accords d'entreprise => *Calendrier prévisionnel 2018*

## ◆ Commissions du CE

### ◆ Commission Logement : 16 avril 2018

- 1) Sylvie BRUNEAU (DS FOB - Secrétaire du CE)
- 2) Wilfrid BOURDET
- 3) Johary TRAN VAN MAU
- 4) Eric LAFUENTE (DS CFTC)
- 5) Emmanuelle CIER SOLAS

### ◆ Commission Formation : 20 juin 2018 + 17 décembre 2018

- 1) Sylvie BRUNEAU (DS FOB - Secrétaire du CE)
- 2) Véronique WALLE
- 3) Julien BELLIER
- 4) Eric LAFUENTE (DS CFTC)
- 5) Eliane DUVAL
- 6) Xavier JOUEN

### ◆ Commission Economique : 19 juillet 2018 + 21 novembre 2018

- 1) Sylvie BRUNEAU (DS FOB - Secrétaire du CE)
- 2) Alexandre CARTIER
- 3) Laurie LLARI
- 4) Christine PACCOT
- 5) Eric LAFUENTE (DS CFTC)
- 6) Emmanuelle CIER-SOLAS
- 7) Thierry BLAZY

# Commissions CE & Commissions de suivi de nos accords d'entreprise => Calendrier prévisionnel 2017

## ◆ Commissions de suivi des accords d'entreprise

### ◆ Commission Handicap : 28 mai 2018

- 1) Sylvie BRUNEAU (DS FOB - Secrétaire du CE)
- 2) Claire LAFITTE
- 3) Doriane MOREL
- 4) Stéphane PRONESTI
- 5) Jean-Philippe DEPEIGE (FOB – Secrétaire du CHSCT)
- 6) Eric LAFUENTE (DS CFTC)
- 7) Sabrina FERRAND
- 8) Sandra MONNET
- 9) Pierre WALTER

### ◆ Commission Intéressement : 28 mars + 27 avril 2018

- 1) Sylvie BRUNEAU (DS FOB - Secrétaire du CE)
- 2) Julien BELLIER
- 3) Johary TRAN VAN MAU
- 4) Alexandre CARTIER
- 5) Eric LAFUENTE (DS CFTC)
- 6) Tanguy AVISSE
- 7) Anne-Sophie DAVID

# Commissions CE & Commissions de suivi de nos accords d'entreprise => Calendrier prévisionnel 2017

## ◆ Commissions de suivi des accords d'entreprise

### ◆ Commission « Contrat de génération » : 1<sup>er</sup> octobre 2018

- 1) Sylvie BRUNEAU (DS FOB - Secrétaire du CE)
- 2) Rose BILLARD
- 3) Jean-Luc ELIOT
- 4) Stéphane GIROUX
- 5) Eric LAFUENTE (DS CFTC)
- 6) Emmanuelle SOLAS
- 7) Dominique LE MARCHAND

### ◆ Commission « Temps de travail » : 26 juin 2017

- 1) Sylvie BRUNEAU (DS FOB - Secrétaire du CE)
- 2) Jean-Philippe DEPEIGE (Secrétaire du CHSCT)
- 3) Stéphane GIROUX
- 4) Rémy SUZACQ-GENTA
- 5) Eric LAFUENTE (DS CFTC)
- 6) Thierry BLAZY
- 7) Murielle SOULABAILLE

# Commissions CE & Commissions de suivi de nos accords d'entreprise => Calendrier prévisionnel 2017

## ◆ Commissions de suivi des accords d'entreprise

### ◆ Commission Qualité de Vie au Travail (QVT) – Egalité professionnelle F-H : 12 septembre 2018

- 1) Sylvie BRUNEAU (DS FOB – Secrétaire du CE)
- 2) Emmanuel PASQUIER
- 3) Frédéric GUEGUEN
- 4) Rémy SUZACQ-GENTA
- 5) Pascal LEROY
- 6) Jean-Philippe DEPEIGE (Secrétaire du CHSCT)
- 7) Eric LAFUENTE (DS CFTC)
- 8) Pierre WALTER
- 9) Anne-Sophie DAVID
- 10) Christine POIRIER

### ◆ Commission GEPP : 17 octobre 2018

- 1) Sylvie BRUNEAU (DS FOB - Secrétaire du CE)
- 2) Laurie LLARI
- 3) Véronique WALLE
- 4) Jean-Philippe DEPEIGE (Secrétaire du CHSCT)
- 5) Frédéric GUEGUEN
- 6) Eric LAFUENTE (DS CFTC)
- 7) Tanguy AVISSE
- 8) Florence LE BIHAN
- 9) Thierry BLAZY

# Ordre du jour

1. **Approbation du précédent compte-rendu**
2. **Actualité économique et sociale**
  - ◆ Reporting commercial, suivi des plans & conjoncture
  - ◆ Retour MIPIM
3. **Effectifs**
  - ◆ Evolution des valeurs de part des FCPE Participation et PEE
  - ◆ Intéressement 2017 : retour Commission Intéressement n°1 du 28/03/2018
  - ◆ Participation 2017 : calendrier et montant de la réserve spéciale
4. **Retour RDR de mars 2018**
5. **Point projet Valorissimo**
6. **Information-consultation sur les comptes du Comité d'Entreprise : bilan 2017 / prévisionnel 2018**
7. **Commissions du CE et commissions de suivi de nos accords d'entreprise : participants & calendrier 2018**
8. **Négociation CSE : participants & calendrier**
9. **Organisation marketing opérationnel logement (*intervention de Laurent TIROT*)**

# Négociation CSE (Comité Social et Économique) : participants & calendrier

## ◆ Participants

- ◆ Sylvie BRUNEAU (DS FOB – Secrétaire du CE)
- ◆ Alexandre CARTIER
- ◆ Laurie LLARI
- ◆ Johary TRAN VAN MAU
- ◆ Eric LAFUENTE (DS CFTC)
- ◆ Thierry BLAZY
- ◆ Anne-Sophie DAVID
- ◆ Sylviane GIL

## ◆ Calendrier

- ◆ Vendredi 6 avril 2018
- ◆ Lundi 16 avril 2018
- ◆ ...

# Ordre du jour

1. **Approbation du précédent compte-rendu**
2. **Actualité économique et sociale**
  - ◆ Reporting commercial, suivi des plans & conjoncture
  - ◆ Retour MIPIM
3. **Effectifs**
  - ◆ Evolution des valeurs de part des FCPE Participation et PEE
  - ◆ Intéressement 2017 : retour Commission Intéressement n°1 du 28/03/2018
  - ◆ Participation 2017 : calendrier et montant de la réserve spéciale
4. **Retour RDR de mars 2018**
5. **Point projet Valorissimo**
6. **Information-consultation sur les comptes du Comité d'Entreprise : bilan 2017 / prévisionnel 2018**
7. **Commissions du CE et commissions de suivi de nos accords d'entreprise : participants & calendrier 2018**
8. **Négociation CSE : participants & calendrier**
9. **Organisation marketing opérationnel logement (*intervention de Laurent TIROT*)**



# Organisation Marketing et communication opérationnelle Logement

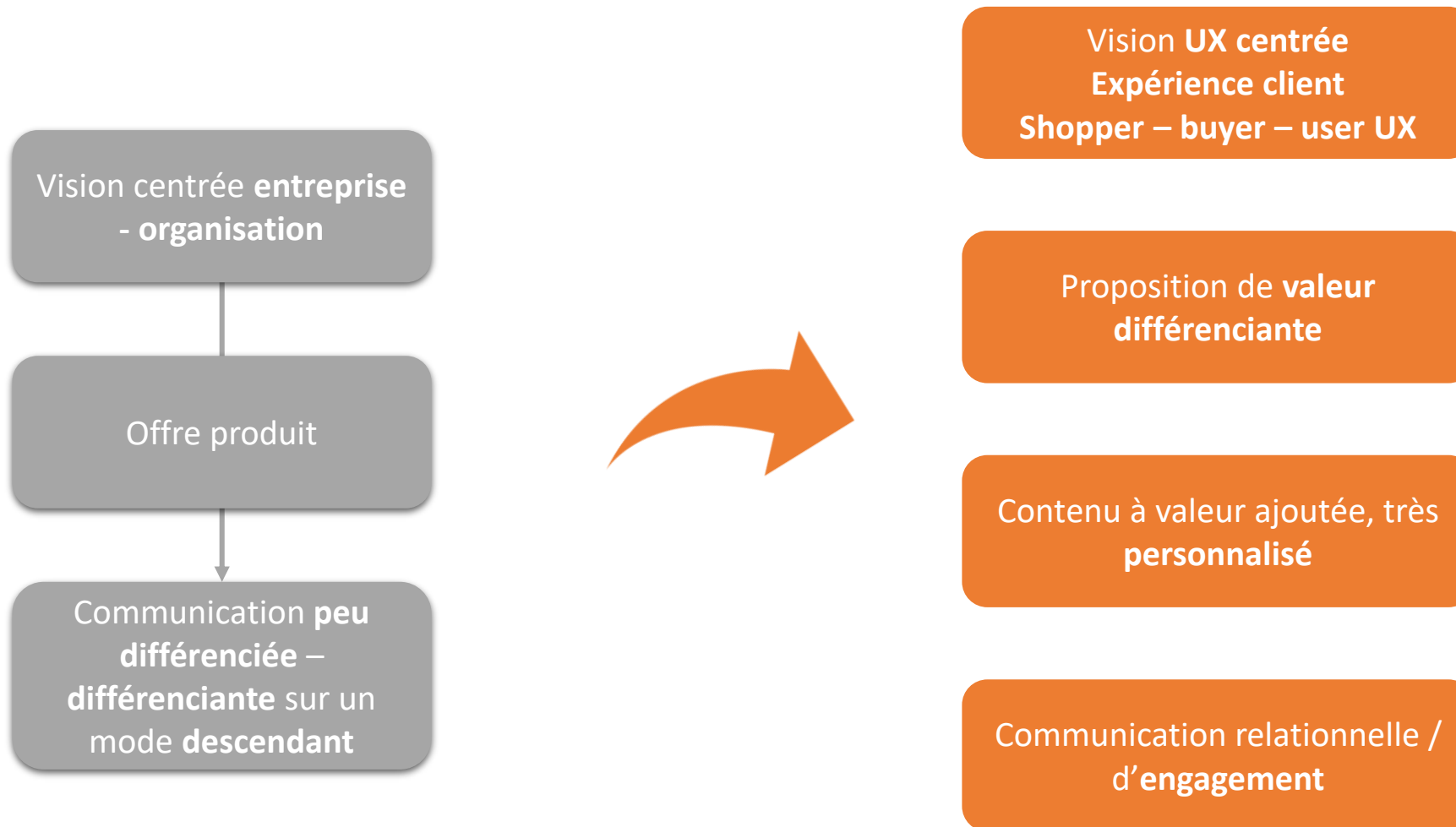


# 1. INTRODUCTION

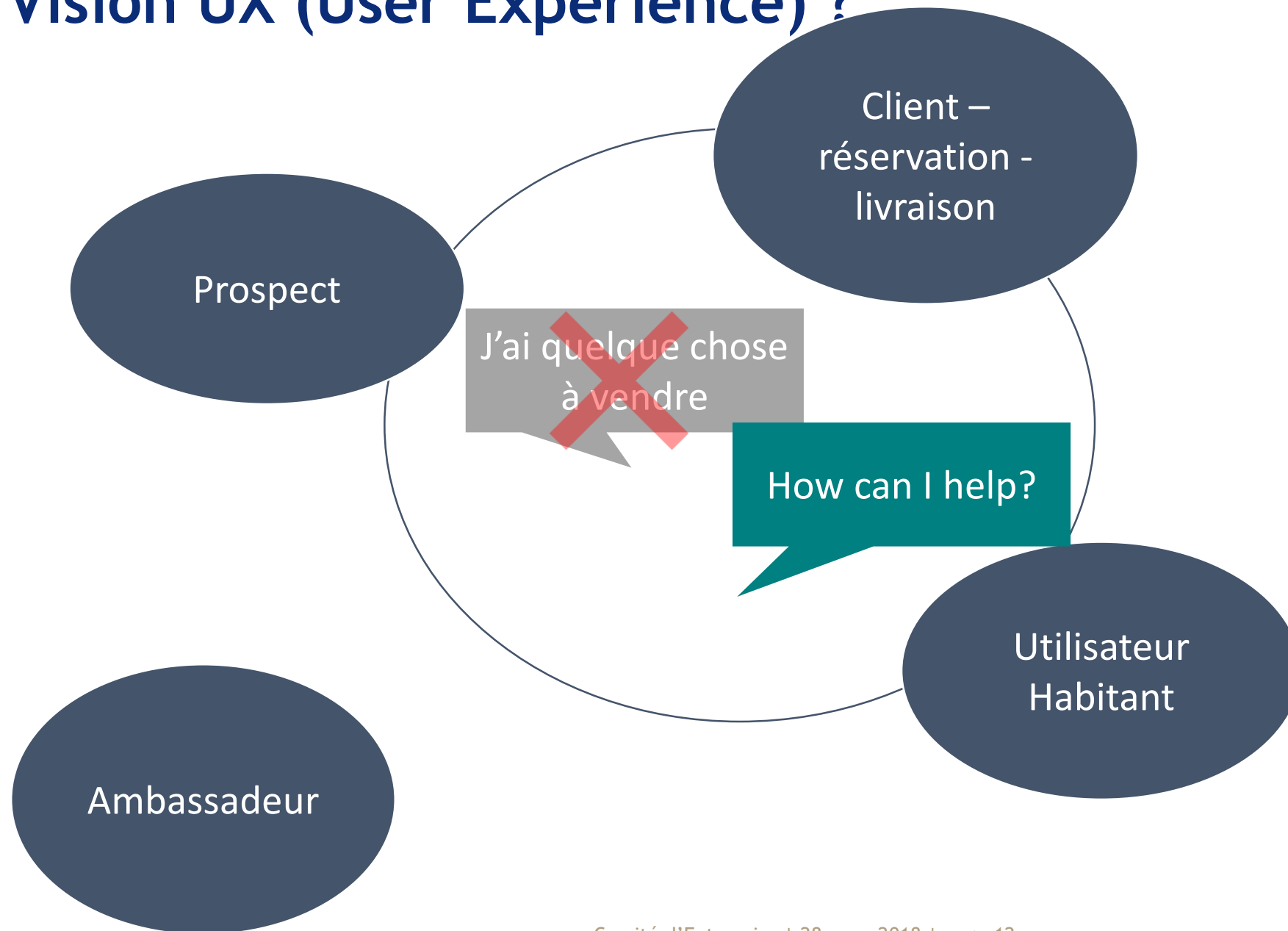


# Pourquoi ?

## Parce que nous vivons la fin d'un modèle

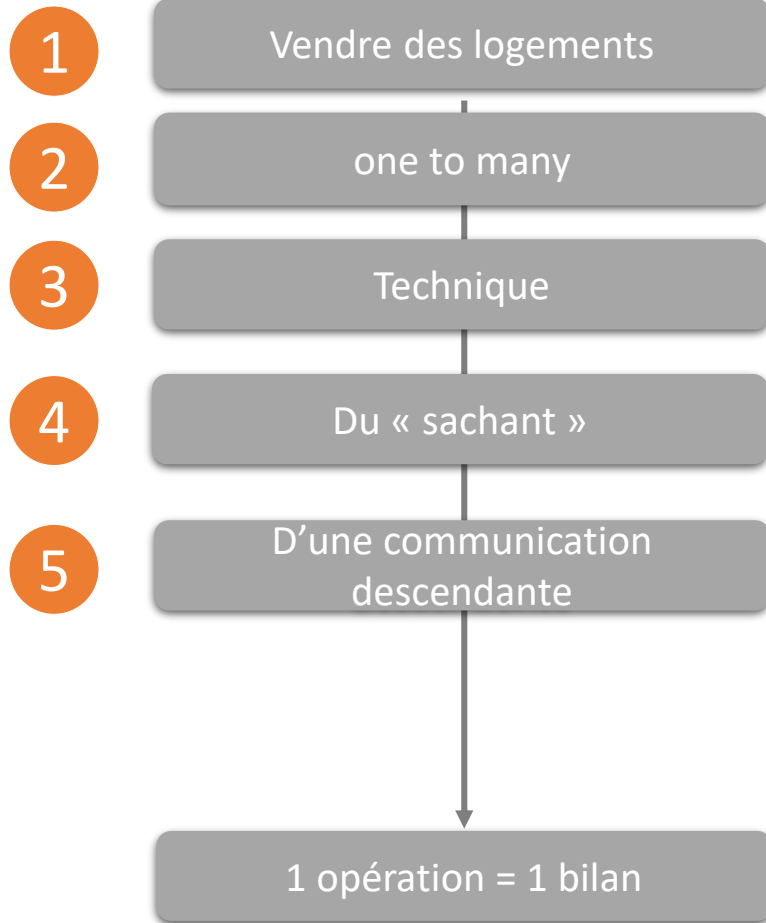


# Vision UX (User Experience) ?

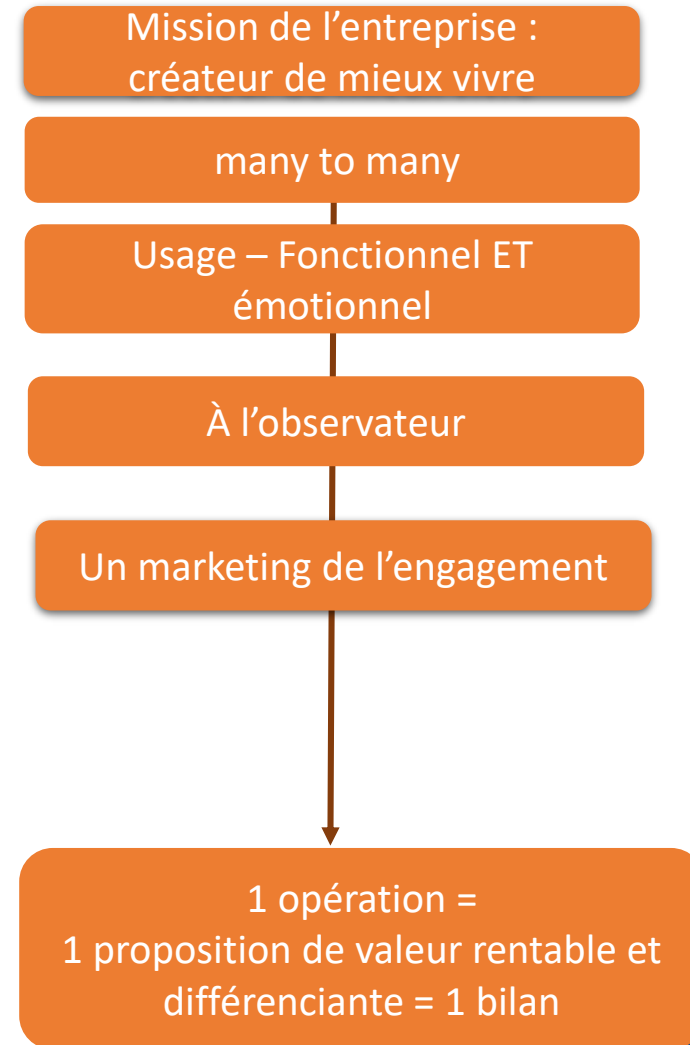


# How can I help ? Vision cible

## Vision centrée **entreprise**



## Vision centrée **UX**





# LES ATTRIBUTS DE LA MARQUE LOGEMENT



## EXIGENCE DÈS LES PREMIERS PRIX

100% des logements connectés

NF Habitat

Collections « tendances »  
et responsables

Un espace privatif extérieur  
pour tous les logements  
(hors résidences services)



## PRÉCURSEUR

100% BIM d'ici 2020

Halls avec services digitaux intégrés

Espace(s) partagé(s) intérieur(s)  
et/ou extérieur(s) sur tous  
les programmes

Entre voisins

Garantie de charges (BtoB)



## SOUCI DU BEAU ET DU DURABLE

Un designer parties communes  
par opération

Un paysagiste par opération

Cahier des charges national  
sur la pérennité des façades

Stratégie DD : santé, carbone,  
économie circulaire



## ATTENTIONNÉ - EMPATHIE

Parcours clients  
personnalisés (digital)

BI Stores

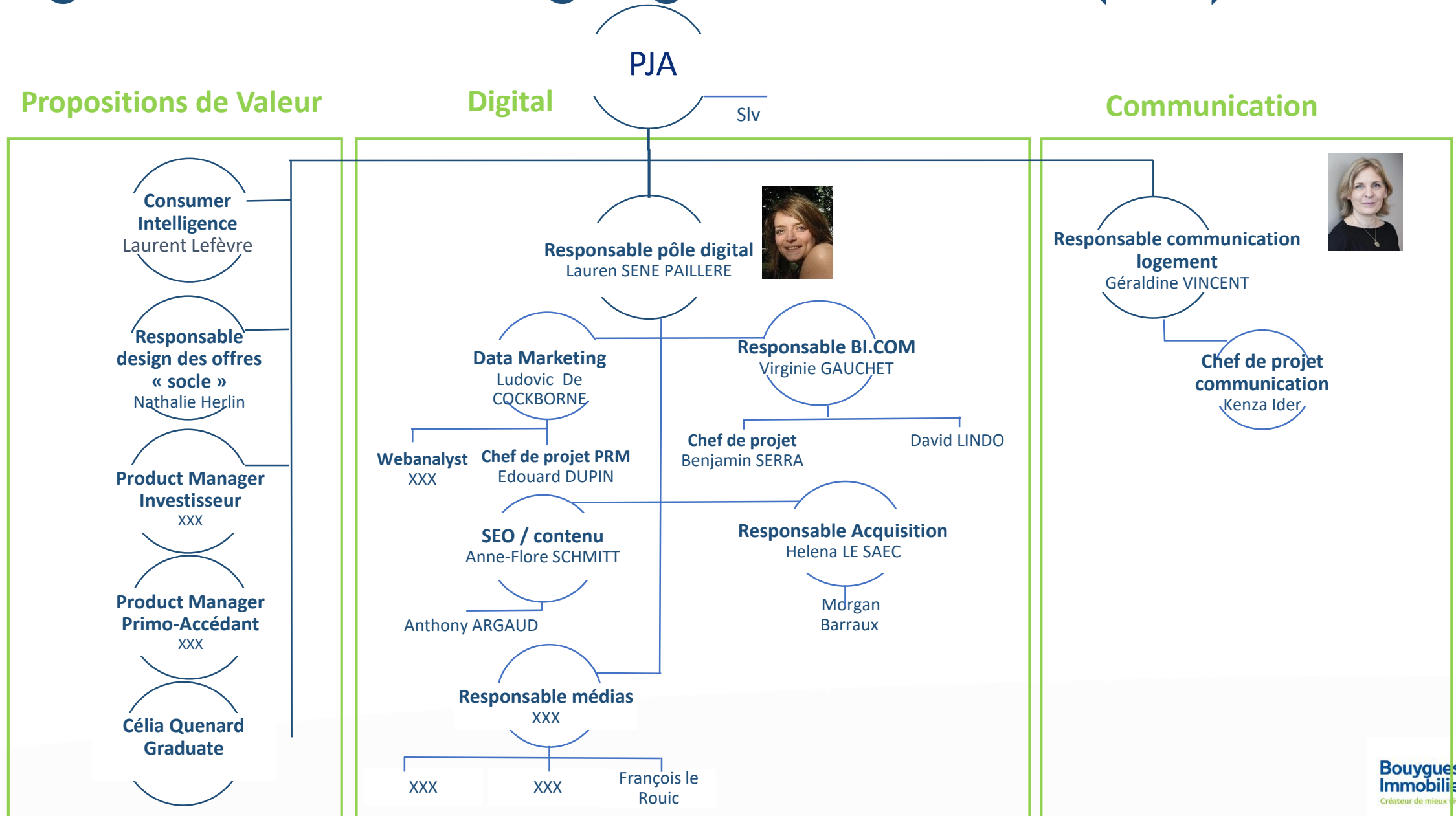
Visite(s) habitants

Réponse clients sous 48h

## 2. ORGANISATION MARKETING LOGEMENT

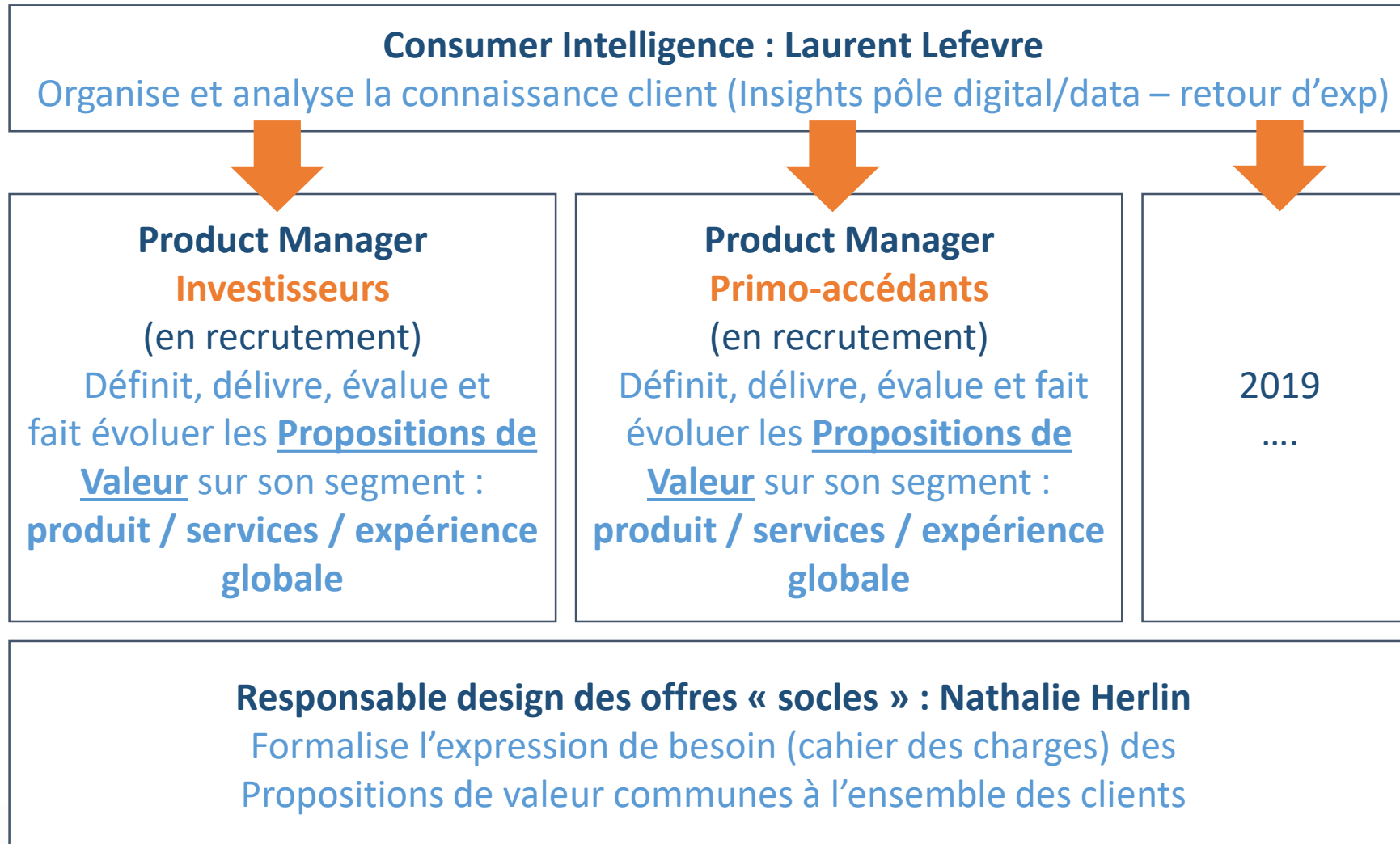


# Organisation marketing Logement - central (DXP)





# Focus Organisation pôle Propositions de Valeur



# Organisation marketing et communication : en régions

**Pôle Marketing : Propositions de Valeur**

**Pôle Communication commerciale**



**Responsables Marketing Région**  
*(nouvelle fonction)*

**Responsables Communication commerciale**  
(aujourd'hui « Responsables Promotion commerciale »)

**Positionnement produit :**  
Cible client - proposition de valeur - prix

**Stratégie de communication :**  
message - média

# Différencier le marketing de la communication

Développement

Montage

Lancement commercial

MARKETING OPERATIONNEL

COMMUNICATION OPERATIONNELLE

Positionnement produit :  
Cible client - proposition de valeur - prix

Stratégie de communication :  
message - média

Responsable Marketing Région

Responsable Communication commerciale

# Responsable marketing en région

Marketing de l'offre = Positionnement programme = Proposition de valeur

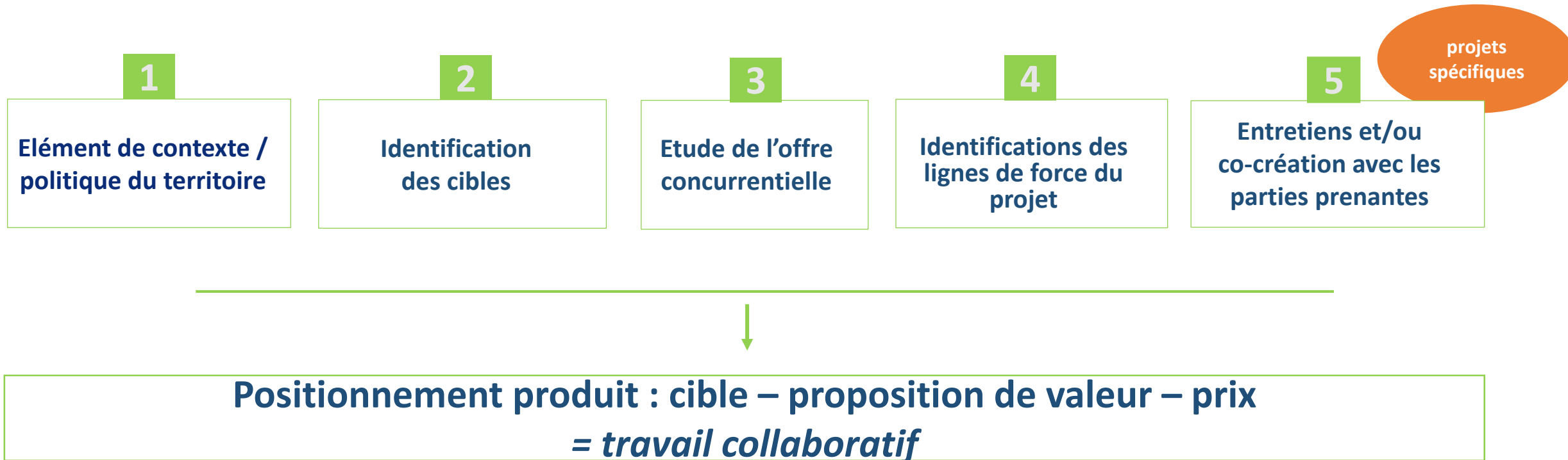
Le positionnement du programme détermine les grandes orientations du projet et de sa programmation = cible client – proposition de valeur - prix (produit-service-expérience client)

Le positionnement programme et plus particulièrement la proposition de valeur doit être la **colonne vertébrale du projet**.

- 1 - Oriente fondamentalement la conception et la programmation
- 2 – Est l'axe structurant de la communication et du mix-canal
- 3 – Est un élément majeur de l'argumentaire de vente
- 4 – Est un élément structurant du parcours prospect-client

# Responsable marketing en région

## Etapes des études préalables



# RPC → Responsable communication commerciale

Communication opérationnelle = messages et médias

**la Proposition de valeur doit être l'axe structurant de la communication**

La stratégie de communication s'articule autour de 2 pôles:

- Le contenu : mise en valeur des caractéristiques – avantages et bénéfices programme (repris du travail des Responsables marketing en collaboration avec les commerciaux)
- L'acquisition prospects : stratégie médias

# Ordre du jour

1. **Approbation du précédent compte-rendu**
2. **Actualité économique et sociale**
  - ◆ Reporting commercial, suivi des plans & conjoncture
  - ◆ Retour MIPIM
3. **Effectifs**
  - ◆ Evolution des valeurs de part des FCPE Participation et PEE
  - ◆ Intéressement 2017 : retour Commission Intéressement n°1 du 28/03/2018
  - ◆ Participation 2017 : calendrier et montant de la réserve spéciale
4. **Retour RDR de mars 2018**
5. **Point projet Valorissimo**
6. **Information-consultation sur les comptes du Comité d'Entreprise : bilan 2017 / prévisionnel 2018**
7. **Commissions du CE et commissions de suivi de nos accords d'entreprise : participants & calendrier 2018**
8. **Négociation CSE : participants & calendrier**
9. **Organisation marketing opérationnel logement (*intervention de Laurent TIROT*)**

# PCO NUMERIQUE





# PCO

- ◆ **Le Plan de Contrôle Opérationnel (PCO) liste les points de contrôle minimum que Bouygues Immobilier impose de réaliser à son MOE sur chaque opération.**
- ◆ **Le PCO logement comprends 23 fiches de contrôles : implantation du bâtiment, réalisation des balcons, pré-visites cloison, acoustique...**
- ◆ **Le format actuel (classeur papier) ne facilite pas le suivi du MOTR, ni les échanges avec les entreprises.**

**Dans le cadre de la digitalisation de l'entreprise, une réflexion a été lancée autour d'un PCO numérique.**

# PCO Numérique

Le PCO Numérique permet, grâce à une tablette, de remplir en mobilité directement sur le chantier les fiches de contrôle du PCO avec un repérage précis des non conformités sur le plan et prises de photos, puis de les transmettre directement les rapports aux intervenants du chantier concernés.



# PCO Numérique



MOTR  
RQR



Equipe projet  
MOEx

PCO  
NUMERIQUE



Entreprise



Entreprise



Entreprise

# PCO Numérique

## Principaux avantages :

- ◆ Echanges entre les interlocuteurs chantier (MOE, entreprises, MOTR, RQR)
- ◆ Amélioration du suivi des non conformités, traçabilité des levées
- ◆ Réactivité et gain de temps
- ◆ Mise à jour en direct de l'avancement du projet, suivi de l'avancement de contrôles.
- ◆ Réduction de la charge de papier, plus besoin de tableaux de suivi excel.
- ◆ Permet le retour d'expérience
- ◆ Facilite le suivi de la Qualité de nos chantiers pour les RQR/RQN/QSE
- ◆ Pilotage MO/MOEx/RQR

# PCO Numérique

- ◆ Le projet PCO numérique a fait partie des projets Digital Maker 2017.
- ◆ Il était porté par Véronique Walle avec la société Aproplan.
- ◆ La phase pilote a porté sur 2 opérations à Bayonne et Tour
- ◆ A l'issue du digital maker, il a été décidé d'élargir le test à une dizaine d'opérations jusqu'à fin mars 2018, pour mieux analyser la pertinence de la solution Aproplan, ainsi que l'appétence des utilisateurs, notamment des MOEx.
- ◆ Les premiers retours sont positifs, l'outil correspond à une réelle attente, il est facile à utiliser, l'adoption des équipes internes et externes est bonne.
- ◆ Le REX reste toutefois à formaliser, pour décider d'un déploiement national.
- ◆ Le déploiement de l'outil sera accompagné de formations.